



MUSIQUE
DANSE
THÉÂTRE

conservatoire

DU CHOLETAIS

DÉCOUVRIR
PARTAGER
S'ÉPANOUIR

CHOlet[®]
agglomération

Bienvenue au Conservatoire



- Classé "Conservatoire à Rayonnement Départemental" et géré par Cholet Agglomération, le Conservatoire du Choletais accueille près de

1 200 ÉLÈVES

chaque année
en **Musique, Danse, Théâtre.**

- Notre équipe de

**70 ENSEIGNANTS
et 15 AGENTS
ADMINISTRATIFS
et TECHNIQUES**

vous propose un enseignement
spécialisé accessible à toutes
et tous, au travers de

plus de **40
DISCIPLINES**

individuelles et collectives,
aux esthétiques variées.

- En partenariat avec l'Éducation Nationale, un enseignement artistique inclus dans le temps scolaire (Classes à Horaires Aménagés) est également possible pour les 3 disciplines.

- Parallèlement à nos missions de formation, nous participons également à la vie culturelle en organisant des

**CONCERTS
ET SPECTACLES
d'élèves et de professeurs**

lors de nos saisons artistiques.

- Dans une démarche d'ouverture ayant à cœur de favoriser la sensibilisation, la découverte et la mixité, de nombreuses actions de médiation sont mises en place avec nos différents partenaires.

■ Le Conservatoire du Choletais est
**UN LIEU DE VIE
OUVERT
AU MONDE ACTUEL.**

Il saura vous procurer de belles rencontres et des moments artistiques enthousiasmants et épanouissants.

**Alors, n'hésitez pas à venir
nous rencontrer.**

À très vite !



01 ÉVEIL DÉCOUVERTE

La phase d'éveil permet aux enfants de se familiariser avec la musique, la danse ou le théâtre.

Proposée en cours collectif, elle est différente suivant les activités et les âges des élèves.

ÉVEIL MUSICAL

À partir de la Grande Section de maternelle.

ÉVEIL ARTISTIQUE (musique et danse)

À partir de la Grande Section de maternelle.

PARCOURS PREMIERS PAS

Découverte de plusieurs instruments dans l'année sur une période de 3 semaines pour chacun.

ATELIERS D'ÉVEIL ADAPTÉ

À destination d'enfants et de jeunes en situation de handicap.

INITIATION DANSE

En CP et CE1

ÉVEIL THÉÂTRE

Éveil 1 : du CE2 au CM2
Éveil 2 : de la 6^e à la 4^e





02

MUSIQUE



Disciplines enseignées



BOIS

Flûte traversière,
Hautbois, Clarinette,
Basson, Saxophone



CLAVIERS

Accordéon, Piano, Orgue





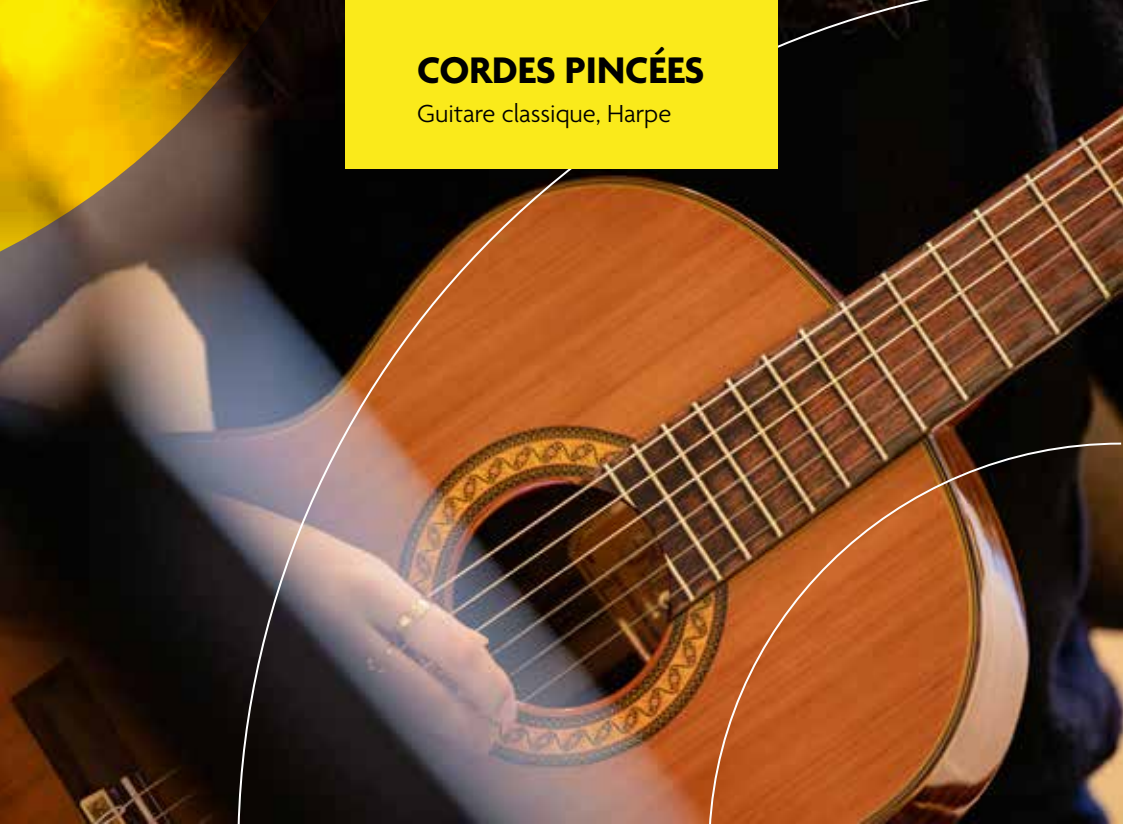
**CORDES
FROTTÉES**

Violon, Alto, Violoncelle,
Contrebasse



CORDES PINCÉES

Guitare classique, Harpe





CUIVRES
Trompette, Cor,
Trombone, Tuba





CULTURE MUSICALE



MUSIQUES AMPLIFIÉES ET IMPROVISÉES (M.A.I.)

Guitare électrique, Guitare Basse, Clavier,
Batterie, Chant, Ateliers, Musique Assistée
par Ordinateur (M.A.O.).





MUSIQUE ANCIENNE

Flûte à bec, Viole de gambe,
Luth, Clavecin, Basse continue



PERCUSSIONS

Batterie, Claviers, Peaux...





MUSIQUE DE CHAMBRE

PRATIQUES D'ORCHESTRE

Orchestres à cordes,
Orchestres à vent,
Orchestre symphonique,
Big Band

PRATIQUES VOCALES

Chant lyrique, Chorales,
Chanteries, Maîtrise,
Ensemble vocal Rossini





Enseignement

Organisé sous la forme d'un cursus en trois cycles, l'enseignement comprend des cours :

d'instrument /
de chant

de culture
musicale

de pratique d'ensemble /
d'orchestre

CYCLE 1

INITIATION

Principalement
durant la scolarité de
l'enfant en primaire.

CYCLE 2

APPROFONDISSEMENT

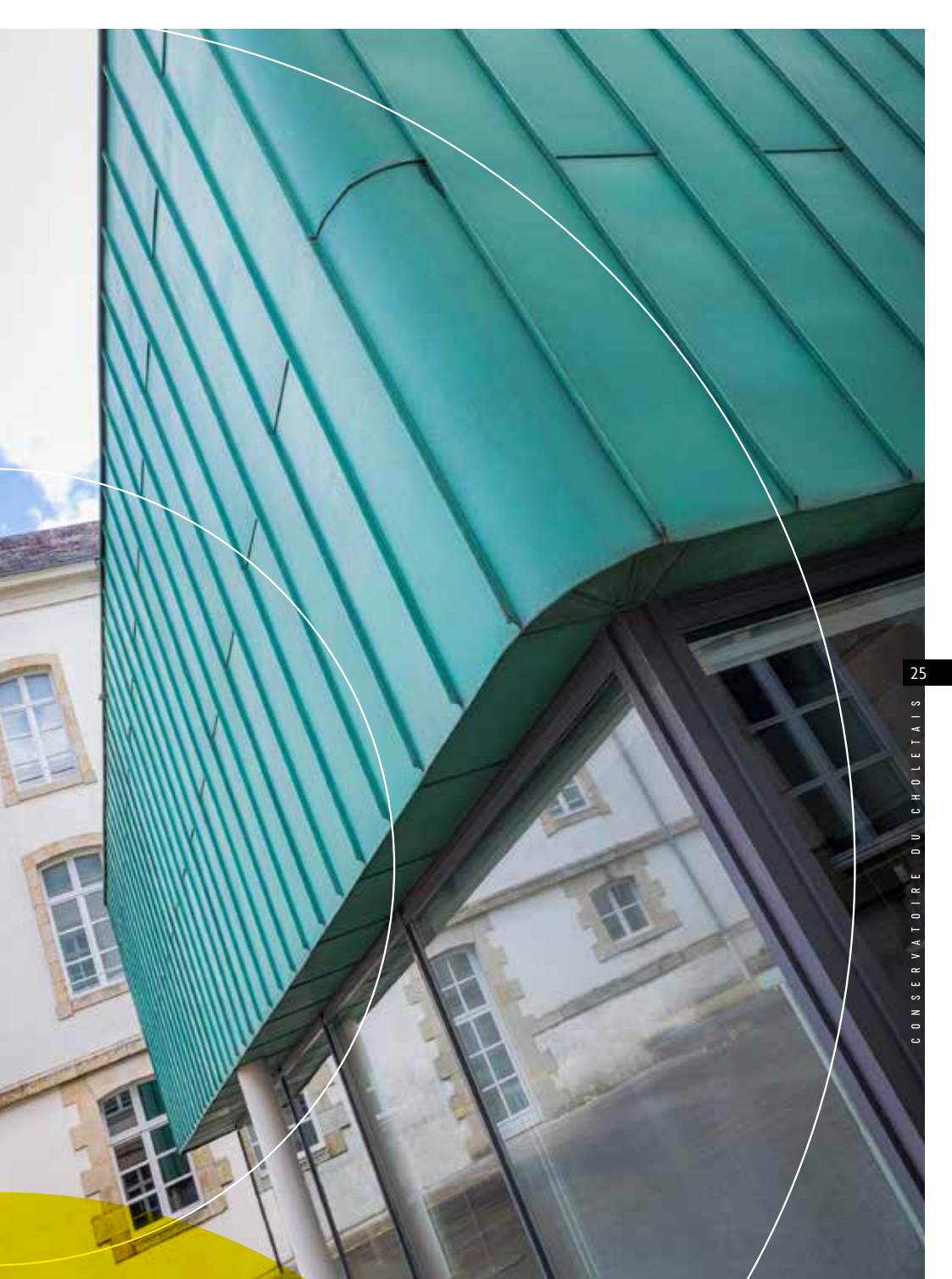
Durant les années
de collège.

CYCLE 3

AUTONOMIE

Orienté vers
un diplôme amateur
ou vers
une spécialisation
pré-professionnelle.

En plus des cours avec nos professeurs, nous invitons aussi des artistes extérieurs reconnus qui enrichiront l'enseignement apporté aux élèves lors de masterclass.



03

DANSE





Disciplines / Activités

Danse classique
Danse jazz
Danse de caractère
Culture chorégraphique



Enseignement

Organisé sous la forme d'un cursus en trois cycles, l'enseignement est basé sur les fondamentaux de la danse classique, complétés par la danse de caractère et par la danse jazz. Des cours de culture chorégraphique s'échelonnent tout au long du parcours des élèves.

CYCLE 1

Se déroule principalement durant la scolarité de l'enfant en primaire.

Dominante classique, à partir du CE1.

CYCLE 2

APPROFONDISSEMENT

Se prolonge principalement durant les années au collège.

Au milieu du cycle, les élèves peuvent poursuivre dans la dominante classique ou choisir la dominante jazz.

CYCLE 3

AUTONOMIE

Constitue la dernière phase d'apprentissage durant les années au lycée.

Finalise les études, que ce soit vers un diplôme amateur ou une voie pré-professionnelle.



04 THÉÂTRE





Enseignement

L'enseignement du théâtre permet aux élèves de découvrir une pratique avant tout nourrie par le plaisir du jeu (improvisation et textes du répertoire). Les élèves peuvent intégrer le cursus à partir de la classe de 2^{de}.

INITIATION

Élèves en classe de 3^e

CYCLE 1

À partir de la classe de 2^{de}
Durée : 1 an

CYCLE 2

Souvent en classe de 1^{re} et terminale
Durée : 2 ans

CYCLE 3

Postbac

ATELIER ADULTE

Hors cursus

05

DISPOSITIFS SPÉCIFIQUES

35

CLASSES À HORAIRES AMÉNAGÉS (CHA)

En partenariat avec l'Éducation Nationale, le Conservatoire du Choletais offre la possibilité de suivre un enseignement artistique inclus dans le temps scolaire, et ce dans les trois spécialités (Musique, Danse, Théâtre).

Sont concernés

POUR LA MUSIQUE

- les écoles élémentaires Saint-Exupéry (publique), Notre-Dame du Bretonnais (privée),
- les collèges République (public) et Notre-Dame du Bretonnais (privé) de Cholet, ainsi que le collège Saint Gabriel - Saint Michel (privé) de Saint-Laurent-sur-Sèvre.

POUR LA DANSE

- les collèges République (public) et Notre-Dame du Bretonnais (privé) de Cholet.

POUR LE THÉÂTRE

- les collèges Clemenceau (public) et Saint-Joseph (privé) de Cholet.



CYCLE SPÉCIALISÉ

Prépare à une orientation professionnelle.

CURSUS ADULTE

Le Conservatoire permet aux adultes de reprendre des cours ou même de commencer une pratique instrumentale.

CURSUS ADAPTÉ

Le Conservatoire met en place un cursus accueille les personnes en situation de handicap, en les intégrant dans des ensembles inclusifs.

INTERVENTIONS EN MILIEU SCOLAIRE

En partenariat avec l'Éducation Nationale, des Musiciens Intervenants se rendent au sein d'écoles du territoire de Cholet Agglomération dans le cadre de projets d'Éducation Artistique et Culturelle.



06

ACTIONS CULTURELLES

Le Conservatoire propose de nombreuses actions culturelles : programmation artistique, actions de médiation, partenariats

SAISON ARTISTIQUE

■ Saison des élèves

Des concerts et spectacles d'élèves (gratuits) sont organisés tout au long de l'année.

■ Saison des Arts de Scène (saison des artistes-enseignants)

Concerts et spectacles aux esthétiques variées mettant en valeur le talent de nos artistes-enseignants, accompagnés également d'artistes invités, dans l'Auditorium du Conservatoire.

■ Saison Itinérances (saison culturelle de Cholet Agglomération)

L'ensemble des services culturels de l'Agglomération, dont le Conservatoire, proposent des concerts, spectacles, expositions en co-construction avec les communes qui les accueillent.



MÉDIATION

■ Séances éducatives

Lors des séances éducatives, les enseignants-artistes du Conservatoire proposent aux scolaires une rencontre au plus près de leurs spécialités musicales, chorégraphiques ou théâtrales.

■ Concerts éducatifs

En lien avec les saisons professionnelles des Arts de Scène ou Itinérances, les concerts éducatifs accueillent les scolaires de Cholet Agglomération dans une démarche éducative au cours de laquelle les élèves apprennent à devenir des spectateurs actifs et éclairés.

■ Ateliers

Lors d'évènements nationaux et en partenariat avec les services de Cholet Agglomération, le Conservatoire organise des ateliers d'initiation et de pratique instrumentale, chorégraphiques ou théâtrales.

■ Parcours d'Éducation Artistique et Culturelle

Des parcours, permettant aux élèves d'aborder les grands domaines des arts et de la culture, sont organisés en partenariat avec les établissements culturels : École d'Arts du Choletais, Théâtre Saint-Louis, Musées, Réseau des Bibliothèques du Choletais...





07

BIBLIOTHÈQUE

L'emprunt est ouvert à tout public (élèves, professeurs du conservatoire, usagers du réseau des bibliothèques du Choletais).

FONDS SPÉCIALISÉ

La bibliothèque met à disposition des usagers un fonds spécialisé dans le domaine de la musique, de la danse, et du théâtre. C'est un endroit de recherche, de découvertes, où l'on peut aussi venir lire et écouter de la musique.

LOCATION D'INSTRUMENTS

Le Conservatoire met à la disposition des usagers des instruments en location. Aussi, dans la limite des quantités disponibles, les élèves débutants peuvent en bénéficier durant les deux premières années de pratique.







MUSIQUE
DANSE
THÉÂTRE

conservatoire

DU CHOLETAIS

5 rue Tournerit
49300 Cholet

 02 44 09 26 00

 conservatoire@choletagglomeration.fr

 Conservatoire du Choletais



Et sur cholet.fr

