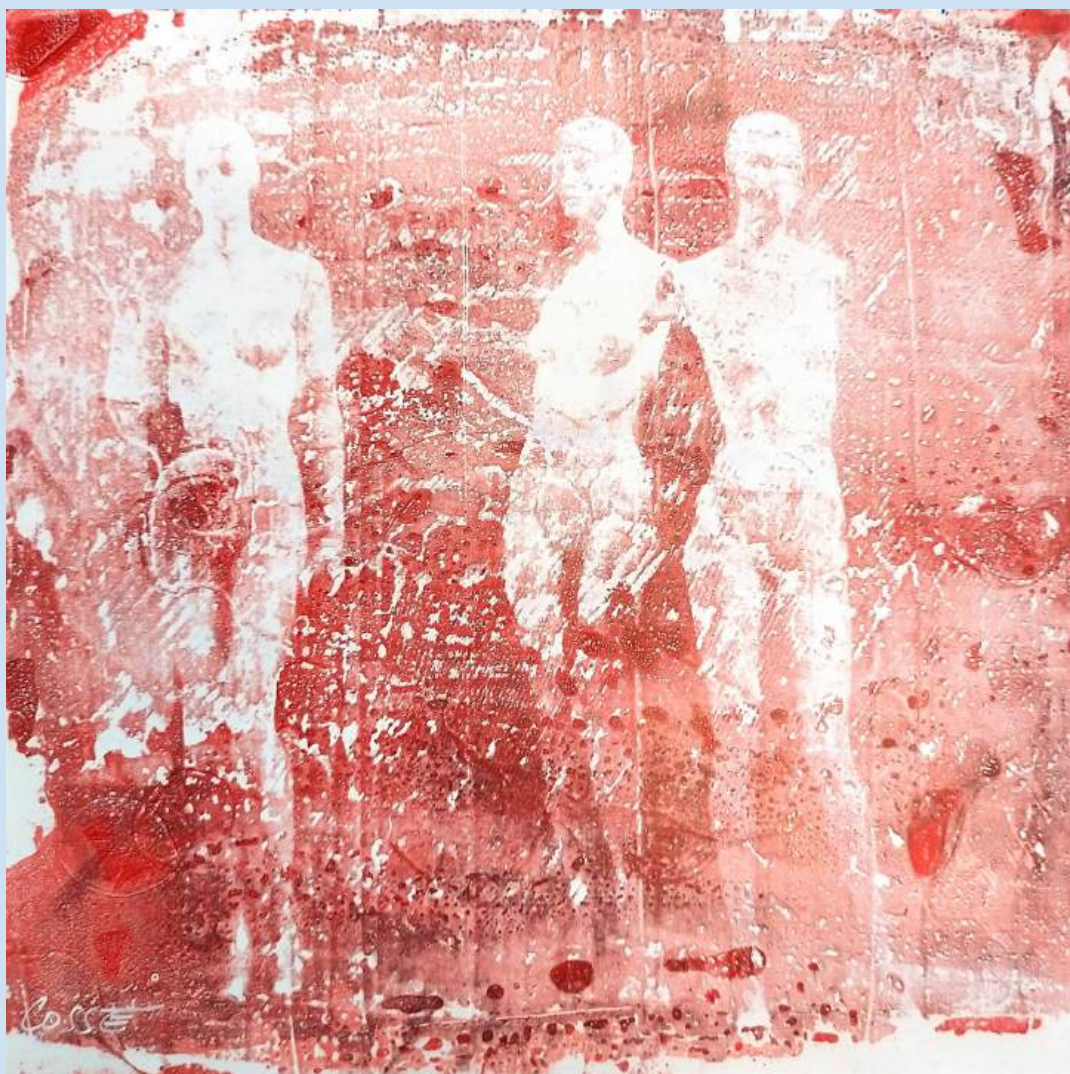


54^{ème} Salon des Arts

du 13 au 20 Octobre 2024

Salle des fêtes - Esplanade de la Grange
Avenue Anatole Manceau - CHOLET

INVITÉ D'HONNEUR, Jérôme COSSÉ



Mot du Président

"Mon aquarelle, peinte à l'eau de mer, fut sensible aux attractions lunaires, et sujette aux marées."

Alphonse Allais, par ces quelques mots, nous à inspiré l'orientation de ce 54^{ème} SALON DES ARTS de Cholet.

L'équipe de Cholet Événements, soutenue par la Ville de Cholet, a le plaisir de proposer du 13 au 20 octobre 2024, une version originale d'un rendez-vous artistique tant attendu du public.

"Jérôme COSSÉ" Artiste plasticien et aquarelliste de renommée internationale nous accompagnera toute cette semaine d'exposition. Jérôme s'est impliqué dans la préparation artistique pour proposer au Choletais des œuvres inédites et la réalisation d'une œuvre, en direct, sur une installation qui nous transportera, tous, dans son univers.

116 artistes concourants pour le palmarès 2024 ont été sélectionnés sur candidatures ouvertes à tous. 2 œuvres par artiste et de cohérence artistique dont chacune pourra se qualifier dans l'une des 3 catégories (Peintures, Sculptures, Œuvres sur papier).

Le Salon affiche clairement son ambition d'être un révélateur de nouveaux talents autour d'un socle bouillonnant d'artistes confirmés.

Ainsi le public va prendre part active à l'événement.

Les trois prix du Public de chaque catégorie viendront clôturer le palmarès.

Toute la semaine, chaque visiteur aura la possibilité de, lui aussi, être un artiste.

Révélation de talents, le concours de dessin sur motif est ouvert aux plus jeunes comme aux plus confirmés des visiteurs.

Il nous faut notre nocturne musicale du jeudi soir ! Oui elle sera bien là avec une programmation exceptionnelle d'un duo de jazzmen formidable.

Je tiens à remercier l'ensemble des membres de notre association Cholet Événements et plus particulièrement les membres de la Commission des Arts. Nous remercions également la Ville de Cholet et Monsieur le Maire qui nous permettent d'organiser dans les meilleures conditions le Salon. Un remerciement particulier au Centre Technique Municipal sans qui cette manifestation ne serait pas possible.

Jean-François Murzeau
Président de Cholet Événements

Invité d'honneur

Jérôme Cossé

Plexiglas

#encre

Monotype

#aquarelle

Mixte Média

#Poudre de fusain

Dessin

#fusain

"J'expérimente, je cherche et je trouve."

J'expérimente la technique, je cherche à la comprendre et je trouve l'émotion. Être en marche sincère vers soi-même, pour se trouver quelques instants seulement, être en marche tout simplement."

Né en 1977, la peinture m'accompagne depuis ma plus tendre enfance. Je me suis rapidement tourné vers l'aquarelle et l'encre, et ai commencé mes premières expositions en brocante dès l'âge de 15 ans. Le graphisme puissant à l'encre s'accompagnait alors d'une expression beaucoup plus tendre et poétique à l'aquarelle.

C'est alors que l'aventure à l'aquarelle débuta, mue par une quête de recherche, de force et d'individualité picturale. Peintre autodidacte, après avoir exposé dans de nombreux salons de peinture multi technique, mes expositions se sont peu à peu orientées vers le milieu de l'aquarelle afin de tendre à insuffler dynamisme et audace à cette discipline. Le besoin intrinsèque de partage et de transmission rythme mes pas d'artiste depuis le début de mon parcours, ce qui m'a permis de développer une pédagogie très singulière. Considéré comme l'électron libre de l'aquarelle en France par mes pairs, après quelques années de retrait volontaire du monde de l'aquarelle, je n'ai pourtant jamais cessé mes



recherches techniques et je tente, en toute humilité, de faire tendre l'aquarelle vers davantage de contemporanéité. Bouger les lignes, casser les interdits et les codes, être en marche sincère vers soi-même sans se complaire, se remettre sans cesse en question et se trouver quelques instants seulement, être en marche tout simplement. Je participe aux plus grands salons artistiques en France et mon travail a été primé au dernier salon du dessin et de la peinture à l'eau lors de l'exposition ART CAPITAL au Grand Palais à Paris.



"L'inspiration et l'expiration du sujet est la respiration du peintre."

L'intérêt pictural du sujet de l'œuvre ne réside pas dans le choix uniquement formel de celui-ci. L'inspiration est la première lueur créative nécessaire. Chez moi, les sujets abordés sont assez récurrents et génériques. Vient ensuite l'expiration du sujet : la réalisation.

La série "Tranche de ville" fait référence à la "Tranche de vie", de Jean JULLIEN, auteur dramatique français, théoricien et critique de théâtre du 19^{ème} siècle, qui tout en qualifiant son propos de naturaliste, cherchait surtout à le mettre en scène avec art.



Il s'agit donc pour moi dans ces œuvres d'interpréter en une mise en scène picturale, l'activité humaine au plus proche de l'émotion qu'elle fait naître en moi.

Les "Paysages en voie de disparition", quant à eux, sont à l'origine, une traduction de la transformation inéluctable des paysages que nous avons sous nos yeux, aussi bien par la main de l'homme que par le rythme des saisons et des changements de lumière.

J'affectionne particulièrement la sensation du paysage en mouvement à l'image de ceux que nous voyons défiler par l'œil de la vitre du train. Dorénavant, la résonance et la prise de conscience écologique accompagne la création de ces œuvres, car le paysage est bel et bien une espèce en voie de disparition.



Les "Beautés Plastiques" m'inspirent les "Canons Grecs" d'antan, et disent beaucoup de choses de la société dans laquelle nous vivons.

Les mannequins en plastique s'humanisent et l'humain devenu mannequin, se plastifie.

Les "Dessous de Venise" sont un clin d'œil au linge et aux sous-vêtements suspendus, du quartier de Santa Maria, rendant plus intimiste le regard porté sur cette ville en mettant en exergue tout le mystère de ses dessous.



ALLAIRE Lydie

Formée à l'École d'Art Plastique de Sartrouville (78), puis dans les ateliers de N'Guyen Cam et Françoise Bernard à Maisons-Laffitte (78), puis au métier de galeriste, avant de créer et de diriger une galerie d'art à Paris pendant 10 ans. Elle expose en France et à l'étranger et a obtenu de nombreux prix et récompenses. Par une peinture sobre et puissante qui s'évade dans un univers de couleurs acidulées, Lydie Allaire souhaite offrir un nouveau regard sur la nature : l'admirer comme une œuvre d'art, contempler les arbres comme des sculptures et les ciels comme des spectacles. Ses inspirations sont multiples : un instant, un souvenir, un livre, une musique, ainsi que sa double culture, polonaise et bretonne. Sans cesse en quête de nouvelles matières, elle souhaite montrer le résultat de ses recherches sur la lumière et le mouvement, dans des compositions aux ambiances qui marient puissance et poésie. Le détail en est banni pour aller à l'essentiel, et laisser à chacun le désir de s'y perdre en toute liberté. Une œuvre tonique et dynamique qui apporte bien-être et vitalité.

001P1 *Pornichet 1*



001P2 *Les veilleurs*



ADEN Jeanne

D'une matière à l'autre, le souvenir, l'espace et le temps recueillent les brins des mémoires anciennes, elles se joignent à notre propre mémoire, poursuivant le fil de pensée que nous tirons de la vie.

002D1 *Les fils de nos pensées 1*



002D2 *Les fils de nos pensées 2*



ALMELIX

Artiste amateur, autodidacte, j'aime, à mes heures perdues, peindre et dessiner. Le sport, le mouvement, la musique sont mes thèmes de prédilection.

003P1 *Cross-Country*



003P2 *Sprint*



ARTISTBRUNO

Le corps est ma source d'inspiration, c'est pour moi un langage véhiculant de fortes émotions. La forme flirte avec la sculpture, pour exprimer moult sentiments. Le côté primitif de mes nus est l'expression d'une pureté naturelle et originelle de notre humanité. A chacun de s'approprier la forme pour envisager être en partance vers sa propre féminité.

004S1 *Lulu*



004S2 *Ada*



AUGRY Gérard

Après avoir travaillé le bois et la pierre dans les ateliers de sculpture depuis plus de 20 ans, je ne me consacre plus qu'au modelage de la terre afin d'exprimer le maximum avec le matériau le plus humble et une technicité minimale

005S1 *La main*



005S2 *L'arc*



BAUD Anita

Artiste utilisant les techniques de peinture à l'huile de gravure et d'illustration

006P1

Uni-vers



006P2

Le styx



BAUDOUIN Artiste peintre

Tout a commencé dans les années 80 lors de la rencontre d'un professeur qui m'a donné sa passion de la peinture acrylique essentiellement mélange des techniques. Je commence toujours par un fond c'est ce qui me donne les bases pour la suite et là je rentre dans ma bulle, le tableau est dans ma tête, tout s'accélère, la valse des couleurs apparaît.

007P1

L'arche



007P2

Journée de houle



BEAUMIER Jean-Pascal

Il parle de sa profession comme un artiste et parle de son art comme un professionnel, avec quelques années dans le design, son parcours professionnel a toujours été guidé par sa sensibilité artistique. Touche à tout en ce qui concerne la matière, il travaille aujourd'hui un matériau qui l'inspire, le fil de fer. Il le tord, l'assemble, le tricote, le soude pour lui donner vie.

008S1

Haute couture



008S2

Navette



BERNARD Isabelle

Marmotte sculptée dans du bois de cèdre, "la Guetteuse" observe son environnement avec une attention soutenue prête à donner l'alerte si la tranquillité de la montagne est perturbée. "Les yeux de la Nuit" émergeant de l'If, l'arbre sacré des druides, la chouette est l'emblème de la sagesse en Grèce. Veilleurs de la nature nous invitant à réfléchir sur notre interaction avec le monde.

009S1

La guetteuse



009S2

Les yeux de la nuit



BIHANNIC

Ma peinture est informelle, abstraite, non construite. Je joue avec tous les jeux sur les subtilités de la matière picturale et avec ses espaces colorés. On retrouvera dans mes penchants picturaux une abstraction lyrique volontaire avec ses plaisirs du geste. J'ai une volonté délibérée de communiquer mes sentiments à travers mes œuvres via le signifié ou le signifiant.

010P1

Calpa



010P2

Coque verte et bleue



BOCHE Anita

Les paysages, la nature sont les sujets qui m'inspirent. Je peins ce que je vois et l'imaginaire des couleurs fait le reste. Petit à petit, je vais vers plus d'abstraction, vers l'essentiel.

011P1

D'ambre et d'or



011P2

Etitcelles de couleurs



BOUCHET Jean-Yves

Le papier a toujours été pour moi un support passionnant. L'encre et aujourd'hui l'aquarelle sont des matières qui me donnent la possibilité de l'enrichir et de traduire mes émotions.

012D1 *Paysage d'hiver aux Cerqueux*



012D2 *Le haut fourneau*



BOURQUIN Marie Héléne

Formée aux arts graphiques (Penninghen - Paris), Marie-Hélène Bourquin est depuis toujours attirée par l'écriture, les glyphes, les traces, le geste, la typographie, les signes. Elle travaille l'acrylique ou les techniques mixtes, sur divers supports. Ses compositions mêlent écritures, signes, existants ou imaginés, symboles, motifs traditionnels d'ici ou d'ailleurs....

013P1 *Rotation#26*



013P2 *Je rêvais (tribute to Téléphone)*



BREL Sylvie

Énergiques ou posées, les sculptures de Sylvie Brel en appellent à l'imaginaire des spectateurs. Épousant les formes du bois ou les tracés que taillent les outils dans la pierre, elles se font tour à tour puissance ou méditation.

014S1 *Casque aux dauphins*



014S2 *Nevermore*



BRIN Gillian

L'art a toujours été dans mon esprit. Artiste autodidacte, j'utilise une technique au couteau avec de la peinture acrylique. Ma spécialité est surtout les portraits, je me concentre principalement sur les visages féminins, mais aussi les représentations d'animaux. Peindre pour moi est un moyen d'évasion, d'expression et de partage. J'aime que mes toiles soient vues, critiquées.

015P1 *Love fights everythings*



015P2 *Secret*



C BREMOND

Ecole Martenot sous la conduite de Madeleine Radenac. Elève d'Abdou Lamarti aquarelliste. Pastel avec Françoise Réthoré pastelliste de France. Je travaille avec mes photographies. J'explore plusieurs techniques, dont Encre Permanente Couleur, peinture abstraite, sur papier. Ressenti du moment présent.

016D1 *Sans titre 1*



016D2 *Sans titre 2*



CAILLEAU Gérard Marie

Sculpteur statuaire affectionnant particulièrement la taille du bois ou de la pierre. De cette rencontre avec la matière naissent les sujets les plus divers, fruits d'une quête tout à la fois rigoureuse, minutieuse et laissant une large part à l'imaginaire. Conduire la matière vers son expression définitive, avec beaucoup d'humilité et de bienveillance, chercher à en révéler la beauté intérieure et exprimer avec son concours, les multiples beautés du monde, voilà les objectifs premiers de mon travail quotidien.

017S1 *Ballerine*



017S2 *Frida, Diego et les autres*



CASPAR Philippe

Philippe Caspar est peintre, dessinateur et sculpteur. À la recherche permanente d'un équilibre entre le figuratif et l'abstrait, il décrit son art comme véhiculant son intériorité, les luttes de l'âme et les paradoxes. Influences majeures : Klimt, Basquiat, Giger, Gérôme, Pollock, Rackham.

018P1 *Licorne*



018P2 *Oiseau de paradis*



CESBRON Benoit

Artiste amateur, avec comme centre d'intérêt le portrait (fusain principalement) dans toute sa diversité.

019D1 *Le Chemin*



019D2 *Out of chaos*



CHENU Véronique

Je ressens très tôt le besoin de dessiner le monde qui m'entoure. Une manière d'apprivoiser mes peurs et mes angoisses, de partager mes sentiments, de construire des récits ; parce que créer c'est vivre plus intensément. Un bac artistique, des études d'arts graphiques, un bref passage aux beaux-arts et dans quelques ateliers locaux, sèmeront quantité d'incertitudes propices à ma création.

020P1 *Barbarie climatique*



020P2 *Androcène*



CHOUTEAU Heike

Donner parole à la nature en faisant vibrer matières et atmosphères. Ainsi la toile prend vie. Se laisser porter par le mouvement et les rayons de lumière. Parcourir le monde foisonnant de la nature. Pour toi spectateur je fus créée Union de force et de subtilité, chemin de hauteur et de profondeur, mélange de chaleur et de fraîcheur, pour te transporter un peu ailleurs.

021P1 *Ailleurs et ici*



021P2 *Rayons*



Chris YOU

Après un parcours au graphite, au fusain, à l'encre, à l'huile, j'ai imaginé cette technique de dessin au stylo bille qui permet la subtilité, l'intensité et la précision. Je m'inspire, souvent, de la culture asiatique si attachante, si différente. Il est essentiel d'être en osmose avec son sujet pour que la puissance du ressenti puisse se répercuter dans le dessin.

022D1 *Vénérable WANG*



022D2 *Pema et Pasang*



COUTANT Claudine

J'ai travaillé 22 ans au sein de la fonction publique hospitalière. Depuis 2011, je développe ma passion grâce à la spontanéité de l'aquarelle ainsi que le fusain, l'encre ou les feutres. Des voyages ou des balades, je reviens avec des photos et des carnets de dessin qui sont ensuite exploités à la maison pour traduire les impressions, fugaces ou plus contemplatives, de la nature, de scènes de vie.

023D1 *Sous le pampleoussier de Denise*



023D2 *Puamau, îles Marquises*



DAMART Gérard

J'aime créer des formes ou des silhouettes longilignes, fluides, débarrassées de tous détails superflus, laissant ainsi toute la place à l'imaginaire.

024S1
Affinité



024S2
Intimité



DANIELLE B.

Partir du tuffeau charentais pour arriver au Japon, au fond des mers... procure de belles émotions. De nature docile, parfois il joue des tours, alors, s'en accommoder, en profiter pour libérer ce qu'il cache.

025S1
Limule



025S2
Tokyo 21



DANY

Passionnée très tôt par le dessin, je découvre dans les années 80 le plaisir de travailler avec différents professeurs diplômés des beaux-arts et de l'école Boule. J'évolue rapidement, poussée par ma passion dans des styles différents, du figuratif à l'abstrait ou demi abstrait. Pour apporter de la liberté à mes créations, j'use des couteaux, spatules et pinceaux. Mes créations suscitent observation et curiosité, à chacun son regard et son ressenti.

026P1
Lueur du jour



026P2
Village création



DAVOUST Jean-Claude

Peintre amateur autodidacte, ma passion pour le patrimoine et les paysages de notre belle région m'a conduit tout simplement vers l'aquarelle, un médium qui me permet d'exprimer ma sensibilité et mon amour des belles choses.

027D1
Mallièvre, petite cité vendéenne



027D2
Pont de Mallièvre



DE BAUCE Françoise

Depuis l'enfance, crayons et pinceaux sont mes plus fidèles compagnons. Tout en partageant ma passion et mes techniques dans mon atelier situé à St Mars du Désert, je participe à de nombreuses expositions et j'ai obtenu de très nombreuses distinctions. Mes techniques et mes thèmes sont multiples. Mes couleurs sont composées à l'aide des trois primaires. "Du blanc lumière au noir matière existe un pont nommé arc en ciel." Les oeuvres exposées sont réalisées à l'huile au couteau, nimbées de lumière et transparence grâce à une superposition de glacis à l'huile.

028P1
Souvenir de promenade



028P2
Un jour ailleurs



DEFOIS Jean-Pierre

Le bloc de pierre fait la création, l'imagination chemine, les mains et les doigts explorent la matière et le volume, le regard les accompagne. Le bloc se modèle, évolue, devient vivant. Rencontre magique de l'esprit et du toucher sur la matière. Imagination. Je sculpte, je rêve, je doute, je crée, le plaisir et la beauté des formes sont là.

029S1
Infiniment



029S2
Naissance d'un émoi



DELAUNAY TROUDE Brigitte

J'ai toujours été profondément attirée par la sculpture en terre. Je travaille différentes techniques (le plein ou le colombin), des terres de matières différentes et de couleurs différentes. Sculpture figurative avec inspiration cubiste. Principales expositions : Salon des arts Cholet (2019, 2021, 2022, 2023) Salon d'art du Mans (72) 2023, 2024 Salon d'art de Gorron (53) 2022, 2024.

03051

Bonhomme



03052

La marche en avant



DERIGON Martine

Céramiste autodidacte, il y a plus de 25 ans qu'est née une véritable passion pour la terre et le feu. LA TERRE, ce matériau vivant, me permet toutes les audaces. C'est l'invention à portée de main. C'est la voie d'une expression créative incroyablement riche et toujours en évolution. LE FEU donne vie au modelage et sublime le travail de finition. Sans le feu, la terre redevient poussière.

03151

Grande africaine n°1



03152

Grande africaine n°4



DOUCIN Yves

J'ai commencé très jeune à dessiner et à peindre, au début le style était figuratif, puis passionné par l'art, je suis devenu un peintre de tendance expressive et impressionniste. Mes œuvres présentées sont l'inspiration du moment. Elles sont riches de couleurs et me donnent l'envie de créer pour témoigner et provoquer l'émotion et la trace de mon imagination, c'est aussi un moyen d'expression et de partage. J'ai participé à de nombreux salons internationaux, et remporté plusieurs prix.

0032P1

Terre brûlée III



032P2

Terre brûlée VII



DUPRAT

Artiste amateur autodidacte

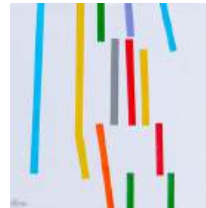
033D1

Ploum ploum



033D2

Tra la la



ECHASSERIAU Jacques

Arrivé tardivement dans le monde de la peinture, étant entouré d'artistes dans ma cellule familiale, je me suis lancé il y a 5 ans. Je trouve mon inspiration en courant sur les bords de Sèvre.

034P1

*Bords de Sèvre,
moulin de Thouet*



034P2

*Bords de Sèvre,
moulin de l'Etourneau*



EDWARD Amgad

Amgad Edward est né au Caire, en Egypte et a obtenu un BA de la Faculté des Beaux-Arts du Caire. Il a immigré en France en 2018. Il a commencé son nouveau style artistique (360 degrés) en 2020. Angle de la scène et de la fusion de la réalité avec l'imagination, qui a été publiée par des journaux (Ouest France...). Il a organisé et participé à de nombreuses expositions privées et publiques.

035P1

Sur le bord



035P2

Situation critique



FAUBERT Jacqueline

Depuis quelques années, Jacqueline Faubert réalise essentiellement des peintures abstraites et intuitives. Le processus créatif naît de l'instant et de son environnement. L'instinct, l'authenticité et la liberté guident son pinceau sur la toile, sur laquelle s'expriment peu à peu sa sensibilité et sa joie de peindre. Les peintres qui l'inspirent sont : de Staël, Cézanne, Monet, de Kooning.

036D1

Kalawang 2



036D2

Kalawang 3



FERREIRA ALINE

Aline Ferreira, artiste autodidacte se consacre à la création artistique depuis 2018. Sculpture, peinture et procédé cyanotype font partie de ses réalisations. Ainsi naissent de ses mains et dans une création libre : sculptures figuratives, pièces céramiques, toiles acryliques et tirages cyanotypes inspirés du monde végétal. Oeuvres sur commande et ateliers créatifs en Nouvelle Aquitaine 79.

037S1

Galicia



037S2

Unicité



GENEST Philippe

Je suis un grand amoureux de la nature et particulièrement des arbres. J'ai voulu par ces deux tableaux, créer une personification des pins maritimes. J'aime rechercher de nouveaux traitements graphiques et colorés, donner du mouvement et de la matière par la technique du pastel sec. J'ai accentué les distorsions des arbres et des sols pour les mettre en contraste avec la stabilité de l'horizon.

038D1

Ouverture vers l'horizon



038D2

Etreinte familiale



GILBERT Manon

Autodidacte, l'abstrait m'offre une liberté totale de création. Mes tableaux reflètent l'émotion, l'inspiration du moment. Chaque tableau me permet de découvrir quelque chose de nouveau et m'incite à aller plus loin dans ma démarche créative. Sous le regard de celle ou celui qui observe, il fait appel à l'imagination et aux émotions de chacun en offrant parfois des découvertes inattendues.

039P1

Héméra



039P2

Vaporeuse



GIRARD Denis

Elève de Claude Lefebvre à "l'atelier des arts" à St Macaire en Mauges pendant une quinzaine d'années. Après avoir expérimenté différentes techniques (pastel, acrylique, aquarelle), je me consacre actuellement au dessin.

040D1

Château de la Gimonière façade Est



040D2

Château de la Gimonière façade Ouest



GIRARDEAU Alain

Je suis sculpteur autodidacte. C'est une passion qui dure. Sculpter c'est une découverte. Trouver un équilibre en assemblant différents matériaux (bois, fer, pierre) sera ma prochaine motivation.

041S1 *Réception*



041S2 *Ca m'interroge ?*



GOURREAU Blandine

Peintre autodidacte. Je propose ici 2 affiches en calligraphie aquarelle. Mon influence, l'art nouveau et l'enluminure. "La cigale et la fourmi" cette fable depuis mon enfance me fascine, l'absence de morale laisse une libre interprétation. "Roméo et Juliette", c'est une référence aux diverses créations qu'a suscité le conte de Luigi Da Porto. J'ai également réalisé 2 enluminures de ces oeuvres.

043D1 *La cigale et la fourmi*



043D2 *Roméo et Juliette*



GOURBI ET URBI

En 2001, je décide de faire un stage alliant sculpture sur bois et spiritualité dans l'Aveyron. C'est alors la révélation : sculpter me fait du bien ! Depuis je n'ai cessé d'utiliser cette matière. Je privilégie les formes épurées avec parfois des bois qui ne sont pas parfaits. Les défauts font aussi partie de la vie. Cette année, je présente ces deux tableaux. En observant des photos de craquelures de terre, j'y ai vu un coeur au centre. Cela résonnait pour moi avec une période de ma vie. Je suis alors partie de cette photo pour réaliser ces tableaux avec un objectif de croiser des techniques traditionnelles (sculpture à la gouge, dépôt à la feuille d'or) avec des techniques plus modernes.

042P1 *Déchirure 1*



042P2 *Déchirure 2*



GUERY Patrice

Je travaille le marbre et la céramique pour donner naissance à des corps ou des formes aux lignes douces ou brisées. Que les sujets soient figuratifs ou abstraits, la finition des surfaces qui captent la lumière ambiante m'importe beaucoup. Elle va du velouté de la pierre à l'éclat du marbre poli.

044S1 - *Diva noire*



044S2 - *Pentatotem*



GUIMBRETIERE Damien

Musicien et peintre autodidacte, je dessine depuis toujours. Aujourd'hui, la peinture fait partie de mon évolution artistique. Mon travail de peintre est surtout basé sur des souvenirs d'enfance, des images qui me reviennent, des couleurs, de la matière, des accords complexes. Autant de choses qui se retrouvent aussi dans ma musique. Entre réel et imaginaire, pour ma part, tout est lié.

045P1

Capitale imaginaire



045P2

Bouchons en ville

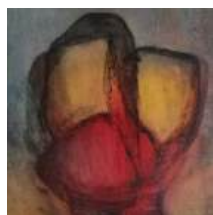


HOULLIER Christophe

Christophe Houllier a un parcours professionnel et entrepreneurial dans la communication visuelle. Acteur du numérique, il s'en écarte en 2018 car le virtuel est devenu instrument de soumission. Après l'avoir, il travaille pour l'être. En tant qu'enseignant et peintre.

046P1

La tendresse



046P2

Figure abstraite n°3



JEANNIN Aurélie

Les deux toiles présentées sont issues de ma réflexion sur " l'art positif". "Geste libéré et libérateur, matières onctueuses et sensuelles, couleurs audacieuses et lumineuses agissent sur les hommes et impactent leur sensibilité et leurs émotions." Un travail abstrait qui s'inscrit dans une dynamique enthousiaste et communicative.

047P1

Brut abstract bleu



047P2

Brut abstract jaune



JODEAU

Mon travail explore la dynamique incessante de construction et de dé-construction en montrant comment la matière est constamment façonnée et remodelée. Dans ma peinture je me concentre sur ces transformations et dilutions, je cherche à capturer ce cycle perpétuel et fascinant où chaque élément semble tour à tour émerger et se dissoudre dans l'ensemble.

048P1

Particules sur sable bleu



048P2

Particules sur une prairie orangé



LARUE NELLY

Artiste peintre autodidacte. C'est lors d'un atelier que j'ai découvert la peinture à l'huile. Après avoir assimilé quelques techniques comme les ombres et lumières ainsi que les glacis. Absolument fasciné par la puissance de la couleur. Mes sujets de prédilection sont les portraits. J'aime voir l'émotion et le message que véhicule le tableau.

049P1

La jolie Valentine



049P2

La parisienne



LE BLAY Frédéric

En résidence au Haras National d'Hennebont depuis 3 ans, à travers les dessins à l'encre ou les peintures, j'explore le cheval en mouvement, sa fragilité, sa force, sa fluidité, afin d'en restituer l'émotion. Peindre l'instant où le cheval s'élançait, libéré de son harnachement qui le contraignait, retrouvant ainsi la liberté fait écho à ma propre liberté de geste et de couleurs.

050P1

L'espagnol



050P2

Run time



LEHEC Nathalie

Née en 1967, près d'Orléans, j'ai étudié dans une école d'arts graphiques. Je puise mon inspiration de mes voyages, de personnages impliqués dans ma vie, ainsi que de silhouettes d'anonymes. Je me consacre pleinement à la peinture depuis 2013. Je vis actuellement dans le vignoble nantais.

051P1

Nikita



051P2

Douceur et défiance



LEPAROUX Christophe

Il n'y a que des lignes qui courent vers l'infini et relient les âmes les unes aux autres.

052P1

Ronde



052P2

La chanson d'Arlequin



LEROUX Alex

La proximité de la Loire inspire une partie de ma création. Hiver ou été ? Printemps ou Automne ? Ciel bleu ou brumeux, une journée grise... Construire, tracer, composer. Les lignes apparaissent, sable, eau, ciel, grève devenue plage. Rives et îles balisent le regard et le libèrent avec les crues : imaginaire. Des repères concrets organisent la base figurative de ma démarche. Mais mon but est d'obtenir une interprétation du réel plus qu'une reproduction fidèle.

053D1

Promenade



053D2

Septembre



LEROYER Natacha

Après des études scientifiques en aéronautique, je me suis dirigée vers les beaux arts poursuivant la recherche d'un langage d'interprétation et d'émotions. C'est tout naturellement avec la peinture et les portraits que je me réalise. J'aime l'expression des visages, la précision des traits, les regards avec leurs profondeurs et leurs interrogations. J'aime les couleurs vives et les grands formats.

054P1

Na !



054P2

La fille aux bracelets



LIBO

Depuis 1990 : fréquentation des Beaux-arts et divers ateliers, nombreux salons et expositions, oeuvres souvent primées. Acrylique, encre, fil de fer, plâtre... sont devenus mon alphabet d'atelier que je travaille en ressenti, laissant l'idée de départ se nourrir de l'imagination. A travers mes PEINTURES, SCULPTURES et MIXTES j'exprime des petits instants de vie empreints de fantaisie et de poésie.

055S1

Ça mord, silence regarde !



055S2

Du vent dans les branches



LUCAS Patrick

Pourquoi ? Une envie de réalisations plus intimes... après 50 ans de créations événementielles (carnaval, parc de loisirs, lieux festifs). Un souci de recyclage pour lutter contre l'obsolescence générée par notre société de consommation, en détournant l'objet de sa fonction initiale. La découverte d'un artiste sud coréen : Seo Young Deok. Un confinement inattendu qui engendre un retour sur soi-même. La quête de liberté symbolisée par les volatiles qui ont le pouvoir de prendre de la hauteur à tout moment pour regarder notre monde ... Alors on se déchaine et ...tout s'enchaîne.

056S1

Élégance sociable



056S2

Fidèle compagnon



LUCAS Yoran

Yoran Lucas est formé à la technique de la peinture à l'huile dès l'enfance puis ne cesse au cours de sa carrière et de ses études d'étoffer son vocabulaire pictural. Dans sa série " la lumière des maux", il développe des sujets alliant métaphore mythologique et réalité contemporaine. Il a de nombreuses fois été primé pour ses travaux à l'occasion d'expositions en France et à l'étranger.

057P1

Midas



057P2

Thisbé au couvre-feu



MAGUY MAKOSSO

La passion des poissons. Les poissons étant ma principale source d'inspiration, j'aime animer les représentations, jouer avec les formes, les couleurs. Chacune de mes toiles évoque ainsi un moment, pérennise l'instant sans pour autant le figer. C'est peut-être aussi pourquoi j'aime à leur donner vie, à les faire tourner, même symboliquement, à travers mes peintures.

058P1

Sea fish cub



058P2

Sea fish cub concentration



MARCHAND Claude

Prendre un morceau de bois, l'observer et le mettre en forme permet de m'exprimer et de m'épanouir. Je travaille avec le bois et non contre lui à l'aide d'outils traditionnels manuels (scie, gouges, racloir...). Je sculpte aussi bien du figuratif que du contemporain dans des essences locales.

059S1

Tourmentée



059S2

Tendresse



MARJOLET FURIC Monique

J'ai découvert, osé et exploré le travail de l'argile, il y a plus de 15 ans dans un atelier à Angers. J'y ai tout appris : modelage et patines... Sans formation académique, je poursuis maintenant mon aventure dans mon atelier à Orée d'Anjou. Je suis professionnelle depuis 2016. Une pièce surgit d'une posture que je cherche à recréer, d'une expression et surtout de mon imaginaire.

060S1
Africa 7



060S2
Touro



MARQUESNE

Depuis des années, j'ai créé une œuvre riche et protéiforme. Je traduis dans mes tableaux les bouleversements personnels et sociaux de mon temps. Mes peintures peuvent être denses, lumineuses, puissantes. Je peux utiliser des matières diverses et si besoin expliquer mes œuvres. J'aime bien prendre des risques dans ma création et donc improviser.

061P1
La maladie



061P2
L'argent



MB

La peinture acrylique est l'outil privilégié pour moi depuis quelques années. C'est le média qui me procure le plus de satisfaction et qui correspond parfaitement à mon travail. Peinture abstraite et intuitive qui laisse suggérer des formes et des univers que chacun(e) peut s'approprier et laisser résonner. Chaque tableau est un appel à dépasser le mental pour se connecter à son ressenti.

062P1
Ici et Ailleurs



062P2
En liberté



MC CLURE Alec

Peintre autodidacte, je réalise des portraits, je joue avec les formes et les valeurs pour apporter la dimension aux visages. L'ombre et la lumière apportent les contrastes nécessaires pour la personnalité et la vie des personnages. J'utilise l'acrylique pour son séchage rapide et ces effets texturants.

063P1
Réveil à New York



063P2
Aube sur Singapour



MEL STREET ART

Je suis une artiste peintre choletaise née en 1981. Passionnée par le dessin depuis le plus jeune âge, j'ai suivi des cours aux Beaux-Arts en 2003. Forte aujourd'hui d'une technique plus aboutie, mon crédo est le « Street Art » et la « Pop Art » que je peins à l'acrylique au gré de mes inspirations et envies. Je réalise surtout des modèles féminins et des personnages issus de la Pop culture.

064P1
Malya



064P2
Inaya



METAYER Chantal

Expositions, salons régionaux et européens dont Rome, Bruges, Galice. Sélectionnée pour Art Capital Paris. Prix obtenus : Cholet, La Rochelle, Nantes, Thouars...

065P1
Peillon
(Haute Provence)



065P2
A la rencontre de
Jean-Michel Basquiat



MEUNIER Jacky

J'ai rencontré le métal, son incroyable énergie associée à une extraordinaire légèreté formelle. Lutter avec le métal me permet d'être à l'écoute de l'œuvre qui va naître, la sentir, la rejeter, l'admettre. A présent, je travaille tous les matériaux en fonction du projet. C'est le projet qui décide du matériau. Ou l'inverse, le matériau peut également générer une idée.

06651

Arbres



06652

Les élégantes



MINOT Karine

Créer reste jubilatoire, une exploration qui révèle et amène à un voyage parfois insolite. Mes tableaux sont la retranscription de mon imaginaire, avec la recherche permanente pour créer et susciter l'émotion. La maîtrise de la technique est un travail incessant et riche de découverte. Les couleurs, les formes géométriques, les symboles et l'écriture amènent parfois à un peu de réalisme.

067P1

Naiades



067P2

Bulle d'élégance



MLG

Ma peinture bien que figurative, laisse la place à l'imagination, aux émotions et à l'interprétation personnelle. La nature y tient une place importante ainsi que la couleur. L'arbre est un élément central. Chaque arbre a sa personnalité, son caractère. Il est regardé, pour lui-même et pour ce qui se révèle à travers lui. C'est ce que je souhaite retranscrire dans ma peinture.

068P1

Splendeur



068P2

Repos



MOUGEOLLE Muriel

Muriel Mougeolle est une artiste peintre qui explore principalement l'aquarelle. Sa technique d'aquarelle en humide crée un dialogue éthéré entre la couleur et l'eau, saisissant le flot pur et l'aléatoire. Ses œuvres, méditatives et sensorielles, cherchent à éveiller la beauté latente, suscitant des émotions profondes et invitant à un voyage intime.

069D1

Violetta



069D2

La confusion des sentiments



MOYET Lionel

Artiste autodidacte, attaché au modèle féminin, il explore le mouvement en créant, à partir de structures en métal souple, de terre et de papiers artisanaux. La recherche de la légèreté, du mouvement, de l'équilibre, du déséquilibre parfois, du caractère joyeux ou poétique guident ses travaux. Depuis quelque temps, il explore l'univers de la danse à travers des statuettes monochromes stylisées.

070S1

Ronde III



070S2

Ronde IV



MPL

Autodidacte, je sculpte depuis 3 ans. Ma démarche consiste à allier des morceaux de bois morts à la terre. Le bois m'inspire l'idée générale de la sculpture. Je le travaille de façon à lui redonner forme et éclat, puis j'y associe le modelage de l'argile et parfois l'utilisation de tissus. Je cherche à créer de l'harmonie entre ces deux médiums. Je réalise les patines à l'acrylique.

071S1

Jazzman



071S2

Jazz-danse



MS

Menuisier après un CAP et un BM, j'aime toucher le bois, le sentir, le travailler. En retraite, mes sensations par rapport au bois sont restées intactes : réaliser des sculptures en bas-relief et prendre en main les outils, maîtriser les 3 dimensions à partir de copies, acquérir de nouvelles techniques chez un MOF. Passionné par les courbes, les volutes, les spirales avec la curiosité et l'observation, j'ai conçu et sculpté en autonomie complète. J'ai un goût particulier pour l'élévation et l'excellence.

072S1

Transcendance



072S2

Méditation



MULLER JUTTA

Je suis une peintre australienne depuis 30 ans, je vis à Paris et j'expose en France, à l'international depuis 13 années, et à Cholet depuis 2015. La peinture a toujours fait partie de ma vie depuis mon enfance, dans une famille d'artistes impliquée dans la musique et la peinture. J'exprime mon émotion et mon besoin de liberté expressive totale depuis plus de 30 ans à travers mes peintures.

073P1

Sans titre 1



073P2

Sans titre 2



MURSIC Gérard

L'instinct et la couleur sont la matière première de sa peinture. Proche de l'abstraction, il privilégie l'intuition, la sensibilité et l'émotion. Il utilise pour cela l'huile et le couteau. Maître de stage au domaine de Nils. Il est récompensé dans de nombreux salons artistiques.

074P1

Petit port aux toits bleus



074P2

Petit port aux toits rouges



NAELO

Les dessins présentés ici font partie d'une série débutée en 2023.

Ce travail est né de la lecture du poème "l'art poétique" de Nicolas Boileau qui traite du processus créatif en poésie. Le lien avec la peinture m'a paru évident.

Je souhaite représenter le travail du peintre comme un sacerdoce. Mes dessins sont accompagnés de symboles du temps représentant une pratique artistique quasi monacale.

075D1

A l'épreuve du temps n°15



075D2

A l'épreuve du temps n°17



NAT

Autodidacte, j'ai toujours dessiné, créé, poussée par une force intérieure. Inconnue... J'ai travaillé pour la poterie Mongolfier de Durtal : décorations sur assiettes. Expositions à Trémentines 2019, Cholet Salon des Arts depuis 2018, Trélazé (GAT 2021,2022,2023), Trélazé (Lions Club 2022&2023), Grez Neuville 2022.

076P1

Dialogue dans les dunes



076P2

Causerie à la plage



NOE Victor

Pastelliste figuratif, je n'ai pas de sujets de prédilection et mes inspirations sont multiples. Ici, c'est en imaginant deux paysages au sein desquels s'envolent deux oiseaux que j'ai exercé ma fascination pour la lumière, les textures et les couleurs. Deux tableaux mêlant nature et imaginaire.

077D1

L'envol de la Huppe



077D2

L'envol du Tichodrome



OGER Claude

Né en 1961 à la campagne dans le bocage, j'aime contempler les paysages et les couleurs au sein de la nature. D'un naturel rêveur et timide, j'ai toujours admiré le travail des artistes sans toutefois penser qu'un jour je parviendrais à créer ... Mais la vie réserve parfois des surprises au gré de grands changements dans nos vies. Je me laisse guider par l'inspiration et le mélange des couleurs.

078P1

Banquise



078P2

Croisées des Chemins



OGEREAU Christian

Pastelliste autodidacte depuis plusieurs années, j'ai découvert la pratique de la peinture à l'huile médium qui ouvre de nombreux chemins surtout celui de la suggestion et de la sensibilité instinctive.

079P1

Sur le tour du Mont Blanc



079P2

Hors pistes



PEROCHEAU

Sculpteur autodidacte depuis 4 ans, je pratique la sculpture en taille directe sur du marbre principalement. Imaginer une œuvre dans le bloc et se confronter à la dureté de la pierre pour arriver au polissage final est une passion palpitante.

080S1

L'envol



080S2

Sur la vague



PIEDNOIR Christian

Christian Piednoir entretient une double identité créatrice. Il est la fois peintre et musicien. Dans son œuvre picturale, l'abstraction lyrique rejoint son inspiration musicale liant l'harmonie chromatique du monde aquatique ou du vertigineux de l'univers spatial.

081P1

Lyrisme en mauve



081P2

Voyage de l'esprit



PLANSON Nicolas

Artiste Peintre depuis 35 ans, mes toiles sont aujourd'hui le reflet de mon artivisme : mettre en scène ces grands animaux, jouer de nuances en clair-obscur et accentuer les dynamiques de fondus d'ombres pour suggérer la menace qui plane sur eux, les draper d'effets de volutes pour sublimer leur magnificence autant que leurs extrêmes fragilités, pour éveiller à l'urgence de les protéger !

082P1

Fire swords



082P2

Fight for life



POIRIER Elisabeth

Née à Lorient en 1970, diplômée des Beaux Arts, enseigne l'art depuis 1998. Son œuvre à l'huile ou au pastel est une vision personnelle du regard qu'elle porte sur le paysage. Lumineux, spontanés et vivants, les paysages représentés sont autant d'émotions retranscrites par le filtre de sa palette colorée.

083P1

*Kercambre par le sentier
(St Jacques)*



083P2

Doux silence



PORTIA Daniel

Aquarelliste amateur depuis 24 ans, membre de l'académie argentolienne. Auditeur libre au musée du Louvre.

084D1

Automne à Prague



084D2

Sortie de Bureau



RACKDAMN

Jeune artiste résidant au Mans, j'utilise l'art comme traducteur des maux en mots. Dans ma série de dessins ANGORIS, l'angoisse peut parfois faire passer la solitude pour un tête à tête avec nos propres démons. Et les sentiments parasites que nous n'autorisons pas à passer la porte de l'esprit finissent toujours par emprunter la fenêtre de l'âme.

085D1

L'épéeur de songes



085D2

Allégorie du tourment



RACKOWE Amanda

Artiste Peintre depuis 35 ans, mes toiles sont aujourd'hui le reflet de mon artivisme : mettre en scène ces grands animaux, jouer de nuances en clair-obscur et accentuer les dynamiques de fondus d'ombres pour suggérer la menace qui plane sur eux, les draper d'effets de volutes pour sublimer leur magnificence autant que leurs extrêmes fragilités, pour éveiller à l'urgence de les protéger !

086P1

Over the rainbow



086P2

Retour de la mer



RICHER ELISABETH

Artiste peintre, native de Nantes, mes premiers pas se sont tournés vers l'aquarelle mais très rapidement la peinture à l'huile m'a séduite. Sa souplesse d'utilisation et la vivacité des couleurs me permettent de m'exprimer pleinement dans la quête de la lumière.

087P1

Au bout du chemin



087P2

Plénitude



RICOULT Philippe

J'ai débuté le collage en autodidacte il y a 6 ans. Je m'inspire de l'art brut ainsi que du surréalisme. J'élabore mon travail en fonction de découpages dans des livres, revues et autres journaux. Je me laisse guider par ce que je découpe sans idées préconçues. Je cherche avant tout à recréer le corps sous différentes formes.

088D1

She



088D2

Reine chauve



RIGAUD Yannick

Je vis et travaille dans les Pays de Loire à Thouaré sur Loire (44). Peintre depuis les années 70. Ma peinture se crée dans l'action, dans le moment, son approche est instinctive et libre. Chaque toile est une nouvelle histoire, elle doit être nourrie pour donner des effets étonnants, avec ses jeux d'ombres, de lumières, de couleurs et de transparence.

089P1

Ethnique 3



089P2

Ethnique 2



RIOUALL Anne Marie

Anne-Marie RIOUALL pratique la taille de pierre pendant 1 an (1991) puis la sculpture pendant 1 an (2010). Elle suit les cours du soir des Beaux Arts de Rouen en peinture et en modelage (2007 à 2016). Elle expose à Rouen et alentours, au salon des artistes français, au salon national des beaux arts à Bruges, La Rochelle, Le Cannet. Formation initiale : architecte diplômée DESA.

090S1

Main tendue



090S2

Un rien entre eux



ROSANT Betty

Artiste contemporaine, autodidacte et intuitive. Je vous propose une évasion dans un monde original et d'une vivacité picturale enjouée. Je vous invite à vous plonger dans mes œuvres et à y découvrir tous leurs secrets. Démarche volontaire pour éveiller, réveiller l'imaginaire endormi... Mouvement créatif pop art / technique de graffeuse / patchwork de couleurs.

091P1

Licorne



091P2

Koh-lanta



ROUGEAU David

Ces deux aquarelles racontent l'histoire d'un nature originelle. L'aquarelle est un médium spontané par excellence, idéal pour traduire une atmosphère, une ambiance, une lumière. Ma technique est une progression de l'humide vers le sec et elle s'inscrit entre maîtrise et lâcher prise. Je m'appuie beaucoup sur le croquis préalable qui me permet par la suite de me guider et d'avoir une gestuelle plus lâche. Je cherche des contrastes marqués pour traduire la lumière. Mes aquarelles se caractérisent par une densité soutenue des pigments et donc des couleurs marquées. J'aime traduire la perspective d'un paysage en travaillant le flou et la couleur dans l'humide de l'arrière plan et par opposition, accentuer la netteté du trait et les valeurs sombres du premier plan. Le trait est alors une écriture graphique.

092D1

Grandes plaines 1



092D2

Grandes plaines 2



ROUTIER Christiane

Céramiste depuis plusieurs années, je poursuis mon chemin créatif en expérimentant les différentes voies offertes par le travail de la terre. Après avoir beaucoup réalisé de rakus, je m'oriente vers le modelage du grès, en sélectionnant des terres aux couleurs chaudes et naturelles, décorées aux engobes et jus d'oxydes, posés légèrement pour mettre en valeur le travail de sculpture.

093S1

*La route de la soie
(pièce unique)*



093S2

Méhari



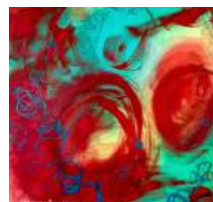
ROUYEYRE Corinne

Corinne ROUYEYRE est une artiste plasticienne qui base son travail sur des techniques et des matériaux très variés, comme la peinture abstraite lyrique, à l'huile ou acrylique, la sculpture sur pierre, la broderie abstraite sur peinture, ainsi que le travail du cuir. Sa peinture instinctive traduit des émotions qui s'imposent au cours de la création. Le ton est donné par un travail rythmé.

094P1
3C



094P2
4D



RUCHAUD JACKY

Sculpteur, Jacky Ruchaud débute la gravure en 2017 de façon autodidacte puis guidé et soutenu par Hélène Nué. Il expérimente l'eau forte, le burin, la pointe sèche et la manière noire. Ainsi il découvre comment glisse le burin sur le reflet du cuivre et comment l'encre s'insinue dans le papier amoureux. Puis l'ultime étape, celle de la presse qui joue du feutre et fait naître l'estampe.

095D1

L'aventurière



095D2

Le ver luisant



SCALLIET Marie

La peinture de Marie Scalliet est tantôt bouillonnante et impulsive, tantôt douce, en réaction au monde qui l'entoure et à l'énergie qui s'en dégage. Influencée par le courant artistique de l'expressionnisme abstrait, qui reflète la liberté des couleurs et des formes, Marie Scalliet traduit la diversité des sollicitations du sensible dans notre environnement quotidien.

096P1
GAR040



096P2
GAR052



SENIN

L'expression artistique est un grand pas vers le monde parce qu'il révèle l'auteur sans qu'il puisse en mesurer les dimensions. L'artiste expose, s'expose mais jamais ne compose, ni s'impose. Sa solitude intime devient alors un véritable partage par le regard de l'autre sur ses oeuvres. Toujours seul...secret. Parce que je suis ainsi. Parce que nous sommes cela.

097P1
Nouvelles vagues



097P2
Ethnie "peuple des eaux"



SHERAF

Originaire du Sud-Ouest, je vis actuellement en Lozère dans un petit village proche de Florac. Depuis mon enfance, le dessin prend une place importante, j'y consacre de plus en plus de temps. Ma peinture crée des collisions entre histoire de l'art et culture de la rue. Mes oeuvres sont nourries par des influences venant du Street Art, de la bande dessinée mais aussi d'artistes aussi divers que Mucha, Pollock, Francis Bacon... Ma formation de graphiste m'a permis de travailler dans des agences de publicité, mais c'est en tant qu'artiste peintre que je m'épanouis, d'abord dans des portraits, animés par une écriture, dynamique faite de courbes et de signes. La touche est spontanée, les couleurs vives, elles révèlent les formes et tonifient la ligne. A la recherche de supports plus amples, j'ai réalisé des peintures murales, ma peinture se caractérise par des aplats colorés cernés de noir et évoque l'environnement, la végétation est mise à l'honneur, ponctuée par l'apparition de personnages stylisés. Mon travail sur les paysages, mes recherches sur le portrait et la structure narrative m'inscrivent dans la lignée de la peinture européenne. Depuis une dizaine d'années, je participe à de nombreuses expositions artistiques aux quatre coins de France.

098D1
Bouleverser



098D2
Plume



SOULIER Laura

Laura Soulier puise son inspiration dans l'univers sensible qui se déploie constamment sous ses yeux, pour en donner une interprétation libre et abstraite sur la toile. Elle travaille en premier lieu sur de petits formats, puis ses compositions trouvent une spatialité nouvelle, dynamique, aérienne, sur ses grands tableaux. Son oeuvre manifeste sa vive sensibilité vis-à-vis de ce qui l'entoure.

099P1
C2301



099P2
C2303



SOURISSEAU Bernard

Pourquoi se justifier de ce que nous sommes, le principal étant d'être tout simplement. Toute ma vie, avec une vie de paysan, je serai ça et là pour peindre et mettre sur toile ces éclats de bonheur.

100P1
Coquelicots



100P2
Europe



STEEL

Univers, initial, sculptures urbaines réalisées à partir de caractères d'imprimerie datant du siècle dernier. Piliers de l'histoire qui s'élèvent à travers des mots, laissant place à la poésie des lettres. Ici c'est l'icône du jeu populaire ou culturel. Créer un monde, une émotion instantanée. Ici c'est l'enfance, découvrez un assemblage ludique pour réveiller, réjouir l'oeil et l'esprit.

101S2
Purple 427



101S1
The holiday's



SYLVIE

Après quelques passages dans des ateliers, j'ai laissé le figuratif pour me plonger dans l'abstrait. Je perds toute notion de temps, je me laisse guider par mes émotions. La couleur m'emporte, je recherche l'intensité dans les contrastes pour obtenir une certaine profondeur. Que le spectateur s'abandonne à la rêverie.

102P1

Cascade de fleurs



102P2

Ribambelle



TALON

Sculpteur, je pratique la taille directe sur marbre qui selon sa couleur et sa forme me donne l'inspiration qui me permet de réaliser une sculpture abstraite ou figurative. Le final est pour moi une surprise et une émotion.

103S1

Imagine



103S2

Guinguette



TERRES NATHALES

L'art est présent dans sa vie depuis toujours. Dans son travail, Nathalie fait ressortir l'essentiel qu'elle puise dans son ressenti, elle se refuse à reproduire le juste trait. C'est la couleur, la lumière et la matière qui l'animent et la dirigent dans l'élaboration d'une pièce. Ses peintures et ses sculptures se côtoient dans une douce harmonie, sans transition brutale.

104S1

Marie-Ange et ses fleurs N°13



104S2

Femme libre n°184



TERRET

Tronçonneuse à la main, Terret s'est lancé dans un voyage transformateur, on est invité dans un univers où art et émotion s'entremêlent, où les frontières entre créateur et création s'estompent dans l'obscurité. À travers son art, Terret offre un reflet de l'expérience humaine elle-même, un témoignage du pouvoir durable de la créativité et des profondeurs infinies de l'âme humaine.

105S1

Prince du désert



105S2

Transhumance en Aubrac



TISON Eric

Qu'est-ce qui fait chair dans l'Être humain ? Que m'est-il cher dans " être humain " ? Ma démarche prend forme dans des séries où les productions se répondent, s'interpellent et inter-réagissent autour de la question/thème centrale du moment : - l'attachement, le lien, l'abandon (dans leurs multiples significations) - l'intime et l'exhibé - l'empreinte, la trace, la mémoire.

106P1

Dissone



106P2

Le divan



URBANO Robert

Autodidacte, ma passion pour la sculpture est née d'une rencontre avec un sculpteur professionnel. Ma technique reste classique (ronde - bosse), les sujets de sculpture sont souvent issus de la dualité entre une idée et la matière.

107S1

Porphyre de l'Estérel



107S2

Oiseau blanc



VERTADIER Pierre-Marie

Autodidacte, je travaille à l'instinct, mes palettes sont des bouts de carton. Je peins au couteau, avec les doigts, rarement au pinceau et souvent à plat. De nombreux prix dont la médaille d'or de la F.N.C.F. et la médaille d'argent au festival du cinéma américain à Deauville.

108P1

**Les chênes têtards
dans les marais**



108P2

**Le vieux chêne,
les pieds dans l'eau**



VINCENT Dimitri

Né en 1992, c'est dès mon plus jeune âge que je trouve refuge en gribouillant sur du papier. Passionné et touche à tout, je navigue entre diverses techniques picturales et divers sujets, au gré de mes envies et de l'inspiration. Mes travaux naissent de ces moments fugaces desquels la vie semble s'arrêter, moments que j'essaie de cristalliser à travers mes créations, comme témoins de ces instants.

109P1

**Les enfants des
hauteurs de Ha Giang**



109P2

Dans le sable



VOILEAU COCAUD Martine

La mer, le littoral atlantique sont la source de mon imaginaire et de mes recherches. "Balade littorale" est le fruit d'un travail d'observation, de captation des lumières, des mouvements et des matières qu'offre le bord de mer. C'est dans mon atelier à Pornichet que j'exprime toute ma créativité. Je transpose sur la toile les lumières océanes, accentue l'étrangeté d'un détail, l'impact d'un contraste et de la luminosité. Cet environnement minéral et végétal m'inspire et mes peintures invitent le visiteur à partager un instant d'évasion. Artiste dans l'âme, mon désir est de proposer au public un univers poétique, de montrer la beauté de nos espaces maritimes avec l'espoir sous-jacent de contribuer modestement, par des images positives, à la défense d'une nature fragile et parfois trop abimée. Balade littorale est une bouffée d'air iodé !

110P1

Miroir d'Estran



110P2

Minéral, galets zen



WHITAKER John

Je travaille avec différents médias artistiques, l'huile et l'aquarelle en particulier. Les compétences en matière de dessin d'observation sont un aspect important dans les œuvres d'art. J'essaie de créer une image figurative avec des marques délibérées mais quelquefois fortuites. Contrôler ces marques et essayer de comprendre et utiliser la couleur sont les clefs du résultat fini.

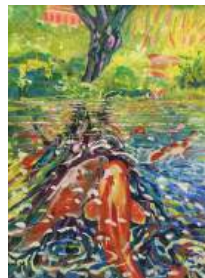
111D1

L'été dans le pré



111D2

**Peinture dans
le Parc Oriental**



YEU

Tour à tour, symbolique ou cocasse, ma démarche s'inscrit dans une quête de beauté et de sens. J'utilise l'image comme un langage pour défier le spectateur, le questionner, le toucher, le faire sourire et les réactions qui me parviennent nourrissent mon art.

112D1

**Peinture monocouche
intérieure**



112D2

Les 2 mains gauches



YLLENA

Je peins depuis une quinzaine d'années. J'ai produit une centaine de tableaux à l'acrylique et à l'huile. J'ai participé à plusieurs expositions notamment à la 31ème exposition 2023 Association de Demain à Teillé à laquelle j'ai reçu le premier prix décerné par les membres du jury pour une série de 3 tableaux.

113P1

Ressourcement



113P2

Frimas



YON

Né en 1946 à Paris, il mène de front son métier - chirurgien dentiste et sa passion - la peinture figurative. A vingt ans, il exposait déjà au Salon des Indépendants. Retiré en Vendée, il poursuit inlassablement son œuvre et obtient des récompenses prestigieuses (médaille de bronze au Salon des Artistes Français). "La peinture est comme respirer un besoin vital ; et ce ne sont pas les yeux qui voient le monde mais le cœur." Les toits de Paris : sur les pas d'Utrillo qui aurait quitté Montmartre, en compagnie d'Albert Marquet (en moins optimiste) et Bernard Buffet (en moins désespéré), Jean Michel Yon nous donne une œuvre originale où le dessin apparaît d'une précision chirurgicale.

114P1

Port de Pont Aven



114P2

Honfleur



YVES MARIE

D'abord photographe, je me suis retrouvé ouvrier, longtemps. Et puis artiste peintre, professionnel maintenant. J'essaie de traduire au travers le paysage des notions de solitude, qu'on retrouve également dans des espaces restreints. C'est l'idée aussi de voyage immobile, de voyages finis assis sur une chaise. Pratique du dessin au fusain, de l'aquarelle, de l'huile et de la sculpture.

115D1

Hiver



115D2

Les souliers



FxP

François-Xavier Pineau, originaire d'Angers, s'installe en Charente Maritime en 1997. Dès son enfance, il est baigné dans un univers artistique, influencé par son père, conservateur au Musée des Coiffes aux Ponts-de-Cé et par les sculptures du jardin des Plantes d'Angers, en particulier celles de François Cacheux, qui éveillent en lui une passion pour l'art. Cependant, ce n'est qu'en 2018 qu'il redécouvre pleinement sa créativité en s'initiant à la sculpture sur argile, un médium qui ravive en lui une connexion profonde avec la matière.

116S1

Résilience



116S2

L'aviateur



LES LAURÉATS DU PRIX FERNAND DUPRÉ

1970

Peinture : Joseph MARTINEAU

1971

Peinture : Jean ABADIE

1972

Peinture : Éliane THIOLLIER

1973

Peinture : RIGAUD

1974

Peinture : Domette RHEAU

1975

Peinture : VASLIN

1976

Peinture : CIRRE

1977

Peinture : René BROUTIN

1978

Peinture : Serge LUBIN
Sculpture : Lucien GIBERT

1979

Peinture : HALLBERG
Sculpture : BALDELLI

1980

Peinture : GUNST
Sculpture : ADAMI

1981

Peinture : BOULAY
Sculpture : PARRA EDISON

1982

Peinture : Gilles PIANA
Sculpture : Élixa CORSINI

1983

Peinture : Pascale AUBIN
Sculpture : Andréa GRASST

1984

Peinture : Sonia ACHIMSKY
Sculpture : Non attribué

1985

Peinture : Jean-Pierre BOCQUEL
Sculpture : Marc TOURET

1986

Peinture : Lucien JOVENEUX
Sculpture : BOZO

1987

Peinture : Henri LE ROUX
Sculpture : Natalina BANFI

1988

Peinture : Robert RICART
Sculpture : Colette COV

1989

Peinture : Joël ROUGIE
Sculpture : Non attribué

1990

Peinture : GRAY
(M^{me} GOURET Raymonde)
Sculpture : Sophie HA-THUC

1991

Peinture : Maurice GAURY
Sculpture : Charles HATON

1992

Peinture : Éric TALEB
Sculpture : Bernard RYCKELYNCK

1993

Peinture : Michel MONTIGNÉ
Sculpture : Bertrand JOLLIVET

1994

Peinture : Sophie LASSEGUE
Sculpture : Jean-Claude CHUPIN

1995

Peinture : Philippe BLANDIN
Sculpture : Éric CHABIRON

1996

Peinture : Daniel DOUTRE
Sculpture : Lisa ETZEL-MEISTER

1997

Peinture : Sissy VANERE
Sculpture : Mauricette TOUSSAINT

1998

Peinture : Inayat ATTAR
Sculpture : YOL

1999

Peinture : Roland SOEUR
Sculpture : Jean-Marc BOURASSEAU

2000

Peinture : Frédéric GIRAUDEAU
Sculpture : Magalie GAUDIN

2001

Peinture : Michel LAMY
Sculpture : Catherine DENIS

2002

Peinture : Bernard CAVAILLES-BRANS
Sculpture : Gérard AUGRY

2003

Peinture : René BORÉ
Sculpture : Denis MURAIL

2004

Peinture : Georges ROUX
Sculpture : Claude BERTRAND

2005

Peinture : Christian JOUANDON
Sculpture : Jacques BILLON

2006

Peinture : Michel LE DÉROFF
Sculpture : Classe de RENAUDEAU

2007

Peinture : Catherine JAEG
Sculpture : Lise DEL MEDICO

2008

Peinture : Bernard DUBILLOT
Sculpture : Annie HERMOUET

2009

Peinture : Monique GEORGER
Sculpture : Aude-Sophie
BAHÈGNE-LEMAN

2010

Peinture : Claire MÉRIGEAU
Sculpture : Frank HEGGINS

2011

Peinture : Émilie THIBAudeau
Sculpture : Bruno GUIARD

2012

Peinture : Liliane BONAUD (LIBO)
Sculpture : Rachel GRATON (RG)

2013

Peinture : Denis LOIRET
Sculpture : Jean-Charles GRAVELEAU

2014

Peinture : Chantal MÉTAYER
Sculpture : Sandra COURLIVANT

2015

Peinture : An DEPRAETERE
Sculpture : Gérard LHÉRITEAU

2016

Peinture : Nathalie SMAGUINE
Sculpture : Gérard-Marie CAILLEAU

2017

Peinture : Stéphane JOUET
Sculpture : Rachel LAUNAY PAINCHAUD

2018

Peinture : Anne HERVY
Sculpture : William BYL

2019

Peinture : Ginette ADAMSON
Sculpture : Jean-Pierre DEFOIS

2021

Peinture : Milie LAIRIE
Sculpture : André PÉROCHEAU

2022

Peinture : Claude MUSSEAU
Sculpture : Stéphane TERRET

2023

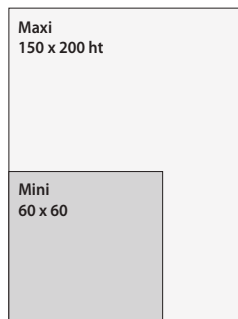
Peinture : VOILEAU COCAUD Martine
Sculpture : MARJOLET FURIC Monique

CATÉGORIES DU CONCOURS

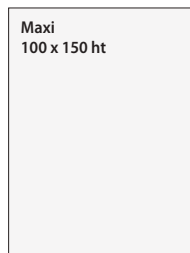
Chaque artiste présente 2 œuvres de cohérence artistique.

Chacune de ces œuvres pouvant s'inscrire dans l'une des 3 catégories du concours décrites ci-dessous.

Peinture



Œuvre sur papier



Sculpture

*Au choix de l'artiste de proposer sa configuration de sculpture avec pour limite en cas de présentation sur socle haut une charge maxi. de 50 kg.

JURY ET PALMARÈS

Le jury, présidé par l'Artiste Invitée d'honneur "Jérôme COSSÉ", et composé d'artistes, personnalités et professionnels du monde de l'art, sélectionnera les œuvres pour établir le palmarès 2024 du 54^e Salon des Arts de Cholet.

1^{er} Prix - Ville de Cholet

Peinture, sculpture et œuvre sur papier.

2^{ème} Prix - Cholet Événements

Peinture, sculpture et œuvre sur papier.

Prix du public

Peinture, sculpture et œuvre sur papier.

Prix du concours de dessin sur le motif (réalisés pendant le salon)

Adultes (+16ans) - Jeunes (-16ans) - Espoir

Prix de l'Office de Tourisme du Choletais

Toutes catégories confondues.

Médaille de la Société des Sciences Lettres et Arts

Toutes catégories confondues.

COMITÉ D'ORGANISATION DE CHOLET ÉVÉNEMENTS

Président délégué à la Commission des Arts

Arnaud BIGOT

Membres de la Commission des Arts

Philippe BIRAUD, Frédéric BOSSARD, Bernard BOUYER,
Jean-Claude FAVREAU, Pascal FOURNIER, Alexandre JACQUELIN, Céline JACQUELIN,
Jean-Michel JEANNETEAU, Jean-François MURZEAU, Thibaut PESNEL, Laurent TOUCHARD.

Cholet Événements

Les œuvres désignées "1^{er} PRIX - Ville de Cholet", deviennent la propriété de Cholet Événements qui en fait don à la ville de Cholet.

Notes

54^{ème} Salon des Arts

Nocturne Jazz - Jeudi 17 octobre 2024 - 19h
avec Serge STEPHANI et Laurent PAPIN



CHOlet®

CHOLET
ÉVÉNEMENTS