



Jeu de piste de Noël



CHOLET
CŒUR DE VILLE

Ville amie
des enfants

CHOlet[®]
l'entrepreneante



Comme chaque année, le père Noël a installé sa maison à Cholet, place Travot.

Malheureusement, avant de se coucher, les lutins ont oublié de fermer la fenêtre de sa maison et un énorme courant d'air a fait beaucoup de dégâts.

Certains courriers que les enfants avaient préparés en prenant le soin de lister les cadeaux qu'ils souhaitent recevoir sont tous mélangés, ainsi que certains cadeaux déjà préparés ...

Quelle panique ! Le père Noël a réussi à en trier une partie, mais il reste des lettres et des jouets qui ont disparus.

En effet, cette tempête a emporté les lettres et les cadeaux des enfants un peu partout dans le centre-ville, et notamment dans les vitrines des magasins.

Il faut donc que tu aides le père Noël à les retrouver pour que les enfants concernés puissent recevoir leurs cadeaux !



**Départ place Travot.
Bien entendu, il est préférable
que tu sois accompagné.e d'un
adulte et munis-toi d'un stylo.**

Le père Noël a en sa possession la lettre du petit Gabriel. Il a retrouvé dans sa maison une partie des cadeaux, mais il en manque un ...

Cher père Noël,

Je m'appelle Gabriel et j'ai 4 ans.

J'aimerais que tu m'apportes :

- un camion de pompier, ✓*
- un déguisement de cowboy, ✓*
- une petite voiture bleue, ✓*
- un ours en peluche, ✗*

Merci beaucoup père Noël

Je t'embrasse

Gabriel

Comme tu peux le voir, il manque l'ours en peluche que Gabriel a demandé au père Noël. Il faut donc que tu l'aides à le retrouver.

Pour connaître l'endroit où se trouve cet objet, il faut, dans un premier temps, que tu déchiffres le nom de la rue que tu dois emprunter :

J'



Il s'agit de la rue :

Au bout de cette rue, se trouve la place Rougé.

C'est dans la vitrine d'un magasin de cette place que tu trouveras l'ours en peluche.

L'objet se trouve dans la vitrine du magasin :

.....

Bravo ! Tu as retrouvé l'ours en peluche de Gabriel. À présent, regarde bien dans la vitrine et tu trouveras un message qui te permettra de te diriger vers le prochain indice.

2^{ème} indice

Maintenant que tu es à l'endroit qui t'a été indiqué, une autre mission t'es donnée par le père Noël.

Il a retrouvé le courrier d'un enfant, mais malheureusement, dans la tempête, celui-ci est tombé dans la baignoire et l'eau a effacé des informations précieuses. Il faut donc que tu l'aides à trouver le prénom de l'enfant qui a écrit cette lettre et la liste complète des cadeaux qu'il souhaite recevoir.

Père Noël,

Je m'appelle [redacted].
Je suis une petite fille de 6 ans.

Je travaille bien à l'école et mes parents me disent que je suis sage.

Pour Noël, j'aimerais que tu m'apportes :

- une poupée avec des cheveux blonds,
- un [redacted],
- un appareil photo.



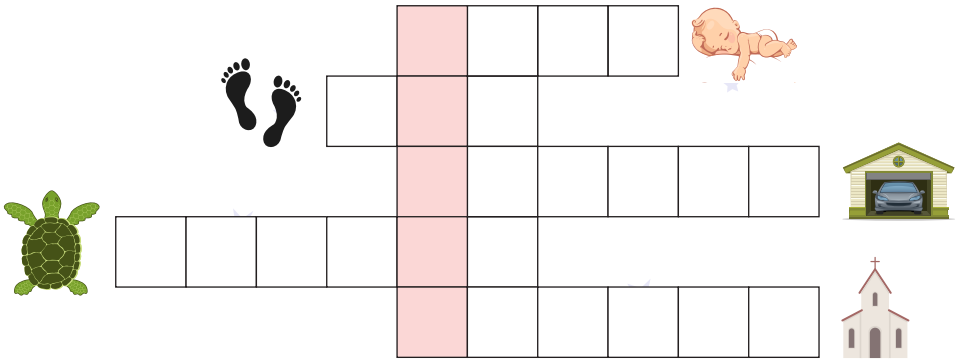
Pour retrouver le prénom de cet enfant, regarde bien les vitrines des magasins et un rébus t'aidera à le découvrir.

L'enfant s'appelle :

Tu as trouvé son prénom dans la vitrine du magasin :

Maintenant, et toujours dans le même secteur, il faut que tu trouves l'objet manquant à la liste de cadeaux.

A toi de découvrir le nom de l'objet que tu dois trouver dans une vitrine :



Il s'agit d'une

Tu as trouvé l'objet dans la vitrine du magasin

Encore bravo ! Grâce à toi, le père Noël pourra préparer et apporter les cadeaux de cet enfant.

3ème indice

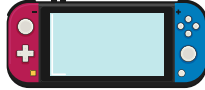
À présent, tu dois revenir sur tes pas et tourner à gauche rue du Petit Conseil pour rejoindre la rue Nationale en restant sur le trottoir des numéros pairs.

Le père Noël a retrouvé les cadeaux qu'il a précieusement préparés pour un petit garçon.

Cependant, sa lettre a disparu et le père Noël ne se souvient plus, ni du prénom de ce petit garçon, ni de son adresse.

Il est donc important, pour qu'il puisse avoir ses cadeaux, que tu retrouves sa lettre. Regarde bien les vitrines des magasins.

Voici les cadeaux que l'enfant a commandé :



Le prénom de l'enfant est :

L'adresse de l'enfant est :

Sa lettre se trouve dans le magasin :

Merci car, encore une fois et grâce à ton aide, le père Noël n'aura pas de difficulté à trouver la maison de ce petit garçon.



Il faut à présent que tu continues ton chemin, toujours sur le trottoir des numéros pairs, jusqu'à la place Travot, que tu passes devant une pharmacie pour rejoindre la rue Nationale.

En plus des lettres et des cadeaux, le vent a également emporté le stylo du père Noël. Il est donc très embêté car sans celui-ci, il ne peut pas répondre aux courriers des enfants.

Aussi, il compte sur toi pour le retrouver.

Le nom du magasin où se trouve le stylo du père Noël comporte 4 lettres. Malgré les symboles ci-dessous, il te manque une lettre. Observe bien autour de toi, aussi bien les enseignes que les vitrines des magasins pour trouver le 4^{ème} indice.



= É



= I



= J

Complète la lettre manquante :



Il s'agit du magasin

Le stylo du père Noël que tu as trouvé est de couleur :

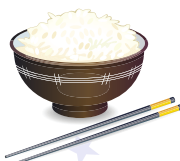
Formidable ! Le père Noël va pouvoir s'occuper de son courrier grâce au stylo que tu viens de retrouver.

Le père Noël connaît bien les enfants, leurs goûts et leurs passions. Avant la tempête, il avait soigneusement préparé un puzzle en cadeau pour la petite Alix, car il sait qu'elle adore ça.

Cependant, le vent a fait tellement de dégâts qu'il ne lui reste plus qu'une pièce de ce puzzle.



Le reste du puzzle se trouve dans la vitrine d'un magasin de la rue :



Il s'agit de la rue de l'.....

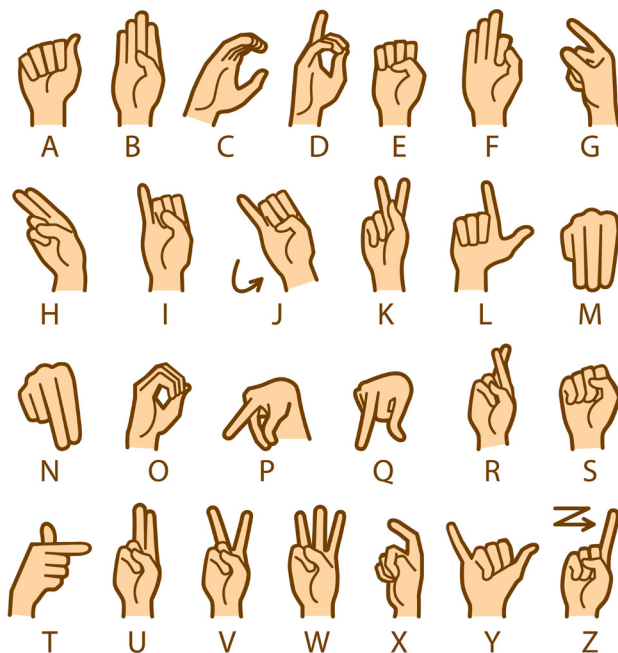
Le puzzle se trouve dans la vitrine du magasin :

Félicitations ! Tu as trouvé le reste du puzzle pour la petite Alix que le père Noël pourra lui apporter au pied du sapin. Encore merci.

Pour continuer le jeu, tu dois maintenant tourner à droite pour rejoindre la rue Traversière et en bas de cette rue, tourne à gauche rue Georges Clemenceau en marchant sur le trottoir des numéros impairs.

Cette fois, le père Noël a retrouvé la lettre d'une petite fille mal entendante, écrite en langue des signes. Cependant, celle-ci est déchirée et la signature est manquante.

Dans la vitrine d'un magasin, tu trouveras un indice qui te permettra de découvrir le prénom de cette petite fille. Pour t'aider, le père Noël te donne les éléments suivants :



L'indice se trouve dans la vitrine du magasin :

La petite fille se prénomme :

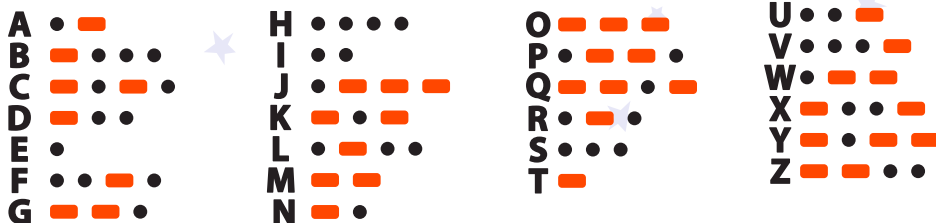
Bravo ! Tu as réussi à déchiffrer le prénom de cette petite fille et, par la même occasion, apporter une aide précieuse au père Noël.

Pour trouver le dernier indice, tu dois faire demi-tour dans cette même rue, tout en suivant sur le trottoir des numéros pairs, en direction de la place Travot.

À cause de cette tempête, le plan de la Ville de Cholet s'est envolé ! Tu imagines bien que le père Noël en aura besoin pour sa tournée du 24 décembre prochain.

Aussi, à toi de l'aider à le retrouver

Il se trouve dans la vitrine d'un magasin et voici les codes morses qui t'aideront à le retrouver :



Le nom du magasin est :

• ■ ■	,	• ■	■ ■	■ ■	•	• ■	• ■ ■

■ ■ ■	,	■ ■ ■	• ■ ■

Lorsque tu auras trouvé le plan dans la vitrine du magasin, tu verras que le père Noël a mis des annotations dessus, et notamment l'heure et le lieu de son départ pour sa tournée.

Le point de départ du père Noël est

Il partira à heures, le 24 décembre 2021.

Pour valider ta participation, n'oublie pas de remplir le formulaire au verso.

Bravo !



Grâce à toi, le père Noël va pouvoir gâter les enfants en leur apportant leurs cadeaux dans la nuit du 24 au 25 décembre prochain.

Pour qu'il puisse te remercier personnellement, dépose ce document dans la boîte aux lettres prévue à cet effet place Travot (à proximité du manège).

Surtout, n'oublie pas de préciser tes coordonnées.

Nom

(de l'enfant)

Prénom

(de l'enfant)

Adresse

Âge

Je soussigné.e

(nom du représentant
légal)

Votre consentement est nécessaire pour votre participation au jeu de piste de Noël, veuillez cocher la case suivante :

J'accepte que la Ville de Cholet traite mes données personnelles pour ma participation au jeu de piste de Noël, pouvant aboutir à l'obtention d'une récompense (pour plus d'information, référez-vous à la mention d'information sur vos données personnelles ci-dessous).*

À Cholet le

Signature(s)

(si mineur, ajouter
la signature du
représentant légal)

VOS COORDONNÉES PERSONNELLES*

Conformément au Règlement (UE) 2016/679 du 27 avril 2016, la Ville de Cholet, située Rue Saint Bonaventure - 49321 Cholet Cedex, traite vos données personnelles pour votre participation au jeu de piste de Noël, pouvant aboutir à l'obtention d'une récompense. Des statistiques anonymisées seront également effectuées. Le traitement se base sur votre **consentement**.

Ces données seront communiquées à la Direction des Relations Extérieures et des Ressources Numériques de la Ville de Cholet, ainsi qu'à notre prestataire "La Poste" pour l'envoi de récompense.

Les données seront conservées jusqu'à **3 mois après la clôture du jeu**.

Vous disposerez d'un droit de rectification, d'effacement et/ou de limitation sur vos données. Vous pouvez également retirer votre consentement à ce traitement, vous y opposer et/ou exercer vos droits, ou pour toute question sur ce traitement, vous pouvez nous contacter par mail à l'adresse suivante : dpo@choletagglomeration.fr.

Si vous estimez, après nous avoir contactés, que vos droits ne sont pas respectés, vous pouvez adresser une réclamation à la CNIL.

Infos : 02 72 77 22 04

Livret de jeu disponible sur **cholet.fr**