

Fin de réhabilitation pour le bâtiment Dumont-d'Urville

La réhabilitation devrait être achevée courant septembre. Actuellement en cours de finition, les travaux ont permis de rénover l'enveloppe thermique du bâtiment, qui a été restructuré dans sa globalité :

- parties privatives des logements rénovées et modernisées (embellissements, équipements sanitaires, électriques, chauffage...);
- parties communes embellies et transformées avec l'installation d'un ascenseur dans chaque cage d'escalier afin d'améliorer l'accessibilité.

20 logements de type 4 ont aussi été transformés en type 3.



49%
de gain
énergétique

CHIFFRES CLÉS



2 342 000 M€
(HT) investis

40 logements réhabilités

soit 58 550 € par logement



16 mois de travaux



Résidentialisation à Malleray

LogiOuest prévoit des travaux de résidentialisation autour des bâtiments de Malleray. Il s'agit d'améliorer le cadre de vie en recherchant un certain équilibre : plus de sécurité, une meilleure régulation des déplacements, un marquage du domaine, tout en conservant une ouverture sur le quartier.

En amont, le réseau de chaleur doit être rénové, entre juin et fin septembre 2021.

Les travaux de résidentialisation au pied des immeubles devraient ainsi pouvoir commencer début 2022, pour un an environ.



Zoom sur la requalification des espaces publics

La rénovation urbaine continue dans le quartier Favreau-Les Mauges. Les travaux de requalification des espaces publics sont bien engagés maintenant. Ils viennent répondre aux enjeux et aux usages contemporains.

La requalification urbaine de Favreau-Les Mauges vise à :

- améliorer et sécuriser les liaisons piétonnes et cyclistes ;
- optimiser, simplifier le plan de circulation et de stationnement ;
- augmenter l'offre de stationnement à proximité des logements ;
- valoriser le cadre de vie en créant des espaces paysagers identitaires et conviviaux ;
- proposer des aires de jeux et de sport adaptées ;
- travailler les abords de l'église Sainte-Bernadette et ceux de la Maison de l'Enfance ;
- renouveler l'ensemble des réseaux existants ;
- optimiser la collecte des déchets.

À la conquête de l'espace

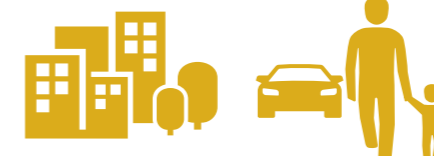


Rue René Caillé, à deux pas du city stade, une aire de jeux aux allures de fusée accueille des enfants cosmonautes de 2 à 12 ans ! Interrogés lors d'ateliers de concertation fin 2017 et début 2018, des enfants du Centre social du Planty et du collège Clemenceau ont imaginé des formes de jeux, des types d'activités et se sont mis d'accord sur le thème de l'espace. Livrée en décembre 2020, la réalisation finale est très fidèle à leurs idées. Parés au décollage ?

Montant de l'investissement : 68 645 €



CONTACT Service Développement social - 48 rue des Bons Enfants
02 44 09 26 50 / Lettre d'information, réalisée par la Direction
de la Communication de l'Agglomération du Choletais
DIRECTEUR DE LA PUBLICATION Gilles BOURDOULEIX
DIRECTION DE LA COMMUNICATION Delphine STÉPHAN
RÉDACTION Ornella DEJUST - Goulvenn DEBOIS
PHOTOS David ANDRÉ - Au Studio D / COMPOSITION
Valérie GOBLET / IMPRESSION AMD / DISTRIBUTION Mediapost
Tirée à 3 000 exemplaires / DÉPÔT LÉGAL juin 2021



Le Choletais
L'audace pour réussir

Une entrée de quartier plus accueillante

L'entrée du quartier s'est refait une beauté : réaménagement de la place de l'église, réorganisation des circulations et du parking, nouvel éclairage public...

Une attention particulière a également été portée aux espaces verts. De nouvelles plantations sont aussi prévues à l'automne 2021.



Une meilleure organisation des circulations et du stationnement

Il s'agit là encore de gagner en surfaces "vertes", mais aussi de réduire la vitesse de circulation dans le quartier et d'augmenter le nombre de places de parking : 201 places soit 21 places de plus qu'avant travaux.

De nouveaux types d'espaces verts pour une gestion des eaux pluviales innovante

Avec la création de ces bandes vertes creuses, il s'agit de se rapprocher le plus possible du cycle naturel de l'eau, en favorisant l'infiltration directe des eaux de pluie dans le sol. Cette technique permet de préserver les milieux aquatiques et de prévenir des risques d'inondation.



Avant



Après

Fin de phase 2 de septembre à décembre 2021 :

- Travaux de la partie Est du Bâtiment Dumont-d'Urville
- Giratoire Lyautey
- Assainissement rue Lyautey et Malleray
- Parking rue Charles de Foucault et rue Malleray (le long de la caserne des pompiers)

Nouveaux conteneurs enterrés

Petit rappel pour une bonne utilisation

- Colonnes d'ordures ménagères résiduelles → déchets à déposer en sac de 50 litres maximum ;
- Colonnes d'emballages ménagers recyclables (jaune) → dépôts des emballages en vrac, c'est-à-dire pas dans des sacs ;
→ emballages en plastique → uniquement bouteilles et flacons, sacs, barquettes, pots de yaourts ;
→ emballages en carton → briques alimentaires, cartonnettes et suremballages en carton.
Les gros cartons sont interdits dans les colonnes. Ils sont à déposer en déchèteries !
→ emballages en métal → boîtes de conserve, aérosols, bouteilles de sirop, canettes ; papiers, journaux, magazines, revues ;

- Colonnes destinées à recevoir le verre : uniquement bouteilles, pots et bocaux → pas de vaisselle ;

Attention ! Tout dépôt sauvage à côté de ces colonnes enterrées est formellement interdit, et passible d'une amende de 1 500 €.

Les encombrants (meubles, électroménagers...) et gros cartons doivent être déposés en déchèteries.



Si vous n'avez pas de véhicule ou qu'il vous est impossible pour raison de santé de transporter seul des encombrants trop lourds, n'hésitez pas à faire appel au Conseil citoyen qui propose ce service aux habitants.

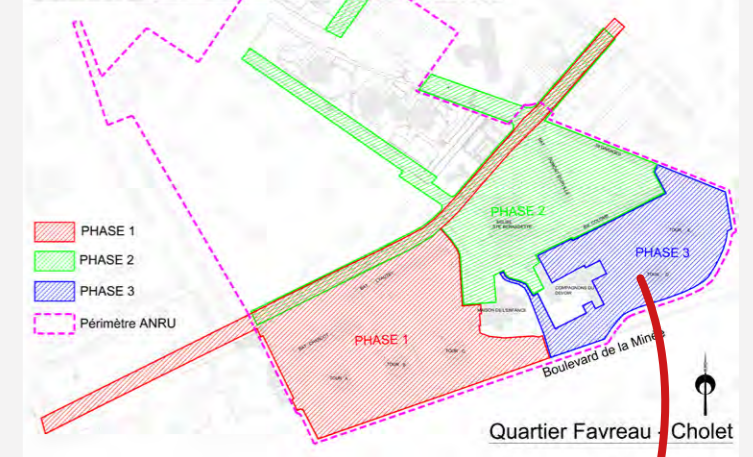
Renseignements : Centre social du Planty 02 41 49 04 85



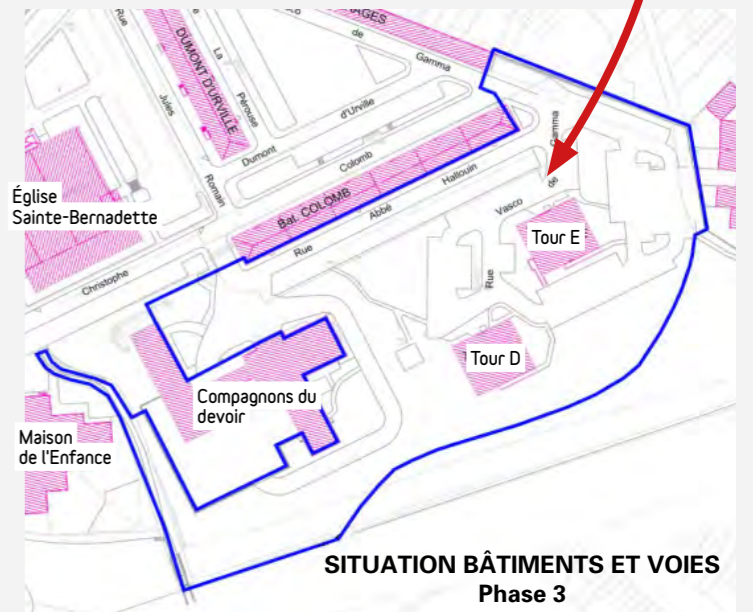
Colonne d'emballages ménagers recyclables. Attention, les encombrants et gros cartons doivent être déposés en déchèteries.

Septembre 2021

PHASAGE TOUS TRAVAUX



Planning 2021 pour la phase 3



Planning

Phase 3 de septembre 2021 au printemps 2022 :

- Abattage des arbres (43 unités) et assainissement.
- Voirie, réseaux et espaces verts sur la partie Est jusqu'en décembre 2021
- Voirie, réseaux et espaces verts sur la partie Ouest entre janvier et le printemps 2022.

Ce planning prévisionnel peut évoluer en fonction des aléas de chantier.