

TSL



THÉÂTRE  
Saint  
Louis

SAISON 2024/2025

*“Le monde entier est un Théâtre, et tous, hommes et femmes, n'en sont que les acteurs, et notre vie durant, nous jouons plusieurs rôles.”*

William SHAKESPEARE

Il convient de commencer cette invitation à partager de nouvelles rencontres, en vous remerciant pour ces moments d'émotions partagées, la saison dernière, pour ces sourires complices au sortir de la salle, pour la fidélité de votre confiance.

“Répondre aux attentes confusément exprimées”, comme le disait Jean Vilar, être à l'écoute des “sons” du monde et attentif au “regard” des artistes qui nous entourent, convoquer l'émotion, la générosité, le plaisir, l'émerveillement... ainsi se tisse une programmation.

Dans un contexte si tempétueux, la seule certitude que nous ayons aujourd'hui est de croire que le spectacle vivant peut contribuer à nous réunir pour rêver l'avenir.

Parler à chacun et être entendu de tous est notre devoir !

C'est avec cette exigence renouvelée que l'équipe du Théâtre Saint-Louis vous convie aujourd'hui à poursuivre la route ensemble en découvrant de nouveaux univers, “familiers” pour certains, plus “buissonniers” pour d'autres.

Une soixantaine de levers de rideaux pour trente-six spectacles vous sont proposés. Théâtre, danse, arts croisés, musique, voix, magie, humour... toutes les esthétiques sont une fois de plus présentes pour inviter toutes les sensibilités au partage.

Les artistes aiment “notre Théâtre” et nous sommes impatients de les y accueillir.

Vivons ensemble ces nouveaux rendez-vous !

**Patrick PELLOQUET**

Vice-Président  
en charge de la Culture

**Gilles BOURDOULEIX**

Maire de Cholet  
Président de Cholet Agglomération  
Député honoraire

## L'ÉQUIPE DU THÉÂTRE SAINT-LOUIS

**Direction** Emmanuelle Labatut

**Assistante administrative** Virginie Ménard

**Pôle public – Promotion – Médiation** Nadine Gilbert

**Accueil des publics – Billetterie** Loëtitia Godineau

**Billetterie – Promotion** Jean Chauviré

**Actions culturelles – Théâtre amateur** Pauline Bouchet

**Programmation** Guillaume Robin

**Suivi artistique et administratif** Pascale Pouget

**Comptabilité – Régies** Charles Sourisseau

**Responsable sécurité** Yann Auvinet

**Régie générale** Peter El Amarti

**Régie lumière - Régie générale adjoint** Erwan Huet

**Régie lumière** Constance Schmitz

**Apprenti régie lumière** Simon Trichet  
puis Johan Tellier

**Régie plateau** Franck Desmay

**Machinerie – Cintres** Nathan Morille

**Lumière – Machinerie** Johan Baron

et les techniciens intermittent(e)s, ainsi que  
le personnel vacataire, technique et d'accueil.

### OCTOBRE

**LES FO'PLAFONDS** | Musique | Jeudi 10 octobre et vendredi 11 octobre à 20h30..... p 6  
**ALEX VIZOREK** | Humour | Mardi 15 octobre à 20h30..... p 8  
**BIG MOTHER** | Théâtre | Jeudi 17 octobre à 20h30..... p 10

### NOVEMBRE

**FAADA FREDDY** | Musique | Mardi 5 novembre à 20h30..... p 12  
**KLEK ENTÒS** | Illusion | Jeudi 7 novembre à 20h30..... p 14  
**FAIR-PLAY** | Théâtre Humour | Mercredi 13 novembre à 20h30..... p 16  
**ARTEMIS L'INSOUMISE** | Jeune public | Mercredi 20 et jeudi 21 novembre..... p 18  
**CHERS PARENTS** | Théâtre | Jeudi 21 novembre à 20h30..... p 20  
**BLIZZARD** | Arts croisés | Mercredi 27 et jeudi 28 novembre à 20h30..... p 22

### DÉCEMBRE

**VOYAGE EN ITALIE / ORCHESTRE NATIONAL DES PAYS DE LA LOIRE** | Musique |  
Dimanche 1<sup>er</sup> décembre à 16h..... p 24  
**LES FOURBERIES DE SCAPIN** | Théâtre | Jeudi 5 et vendredi 6 décembre à 20h30..... p 26  
**NAWELL MADANI** | Humour | Mardi 10 décembre à 20h30..... p 28  
**BYE BYE TCHIP TCHIP** | Jeune public | Mercredi 11, jeudi 12 et vendredi 13 décembre..... p 30  
**OUBLIE-MOI** | Théâtre | Jeudi 12 décembre à 20h30..... p 32  
**CASSE-NOISETTE** | Danse | Mardi 17 décembre à 20h30..... p 34  
**L'AMOUR CHEZ LES AUTRES** | Théâtre | Vendredi 20 décembre à 20h30..... p 36

### JANVIER

**LA NOTE** | Théâtre | Jeudi 9 janvier à 20h30..... p 38  
**MILLE FRANCS DE RÉCOMPENSE** | Théâtre | Mardi 14, mercredi 15 et vendredi 17 janvier.. p 40  
**MICHAËL GREGORIO** | Humour musique | Dimanche 19 janvier à 18h..... p 42

### FÉVRIER

**MOUSTIQUE ET BOUT D'FICELLE** | Jeune public | Mercredi 5, jeudi 6 et vendredi 7 février. p 50  
**LUX** | Jeune public | Mercredi 5 et jeudi 6 février..... p 52  
**LES GROS PATINENT BIEN** | Théâtre | Mardi 25 février à 20h30..... p 54  
**PIÈGE POUR UN SEUL HOMME** | Théâtre | Jeudi 27 février à 20h30..... p 56

### MARS

**PAUL MIRABEL** | Humour | Mercredi 5 mars à 20h30..... p 60  
**CHOPIN / ORCHESTRE NATIONAL DES PAYS DE LA LOIRE** | Musique | Samedi 8 mars à 18h..... p 62  
**JUSTINA LEE BROWN** | A CUP OF BLUES | Musique | Jeudi 13 mars à 20h30..... p 66  
**L.E.J** | Musique | Mardi 18 mars à 20h30..... p 68  
**LE SYNDROME DE L'OISEAU** | Théâtre | Vendredi 21 mars à 20h30..... p 70  
**CENTRO COREOGRAFICO NAZIONALE / ATERBALLETO** | Danse | Mardi 25 mars à 20h30.. p 72  
**GLOU GLOU OU LE CHANT DE L'EAU** | Jeune public | Mercredi 26 et jeudi 27 mars..... p 74  
**CAMILLE** | Musique | Jeudi 27 mars à 20h30..... p 76

### AVRIL

**HUMANS 2.0 CIRCA** | Arts croisés | Mardi 1<sup>er</sup> et mercredi 2 avril à 20h30..... p 78  
**CAR/MEN** | Danse | Mercredi 23 avril à 20h30..... p 82  
**TÉLÉPHONE-MOI** | Théâtre | Vendredi 25 avril à 20h30..... p 84  
**GABI HARTMANN SEXTET** | Musique | Mardi 29 avril à 20h30..... p 86

### MAI

**LE CERCLE DES POÈTES DISPARUS** | Théâtre | Mardi 6 mai à 20h30..... p 88



Cholet Agglomération  
soutient le Spectacle Vivant !



# LE SAVIEZ -VOUS ?

En moyenne, quand vous achetez une place au prix de 15 € pour assister à un spectacle au Théâtre Saint-Louis, cette place coûte réellement 60 €.

La différence est prise en charge par **Cholet Agglomération**.

**CHOlet**<sup>®</sup>  
agglomération







Mardi 15 octobre à 20h30

Durée : 1h30

Tarif plein : 30 €

Tarif réduit : 28 €

Tarif très réduit : 18 €



Rire de la mort,  
un vrai défi.

LA PROVENCE

—

Une furieuse envie  
de profiter de la vie.

LE MONDE

—

Le pire c'est que  
c'est génial. 🎤

RTL



# ALEX VIZOREK

## AD VITAM

d'Alex Vizorek

Mise en scène Stéphanie Bataille

Scénographie Julie Noyat et Johan Chabal

Lumières Johan Chabal

### L'humour à mort

Alex Vizorek nous propose son nouveau spectacle "AD VITAM".

Spectacle sur la... mort !

Partant du postulat que ça pouvait concerner pas mal de gens !

Il s'appuie sur la philosophie, la biologie, la culture et sans oublier l'orgasme, appelé aussi la petite mort. Alex Vizorek nous offre avant tout un spectacle sur la VIE.

#### Le saviez-vous ?

Il y a quelques années Alex Vizorek s'était mis au défi d'écrire un spectacle sur l'Art. Il avait questionné et fait rire aux éclats les plus connaisseurs et les plus sceptiques. "Alex Vizorek est une œuvre d'art" a tourbillonné dans toute la Francophonie pour finir en apothéose à L'Olympia. Il fallait un nouveau challenge de taille : le voici !



*Une pièce haletante. Et c'est une réussite ! Mélody Mourey reprend les codes des séries, maniant habilement la tension et le suspense. Et l'on est happé par le tourbillon dans lequel sont plongés les comédiens, tous brillants."*

LE PARISIEN

*Menée à un rythme fou et sans une seconde de répit, sa pièce rappelle les grandes épopées politiques américaines. Finesse d'observation, art du suspense, personnages subtilement croqués : elle trousse ce polar haletant avec rythme et habileté. 🗨️*

THÉÂTRAL MAGAZINE



© Alejandro Guerrero

## THÉÂTRE

**Jeudi 17 octobre à 20h30**

Durée : 1h40

Tarif plein : 26 € | Tarif réduit : 24 € | Tarif très réduit : 14 €

# BIG MOTHER

Auteur et metteur en scène **Mélody Mourey**

Avec **Patrick Blandin** ou **David Marchal**, **Ariane Brousse**, **Benoît Cauden** ou **Axel Huet**, **Guillaume Ducreux**, **Marine Llado**, **Karina Marimon** ou **Laurence Oltuski**

Scénographie **Olivier Prost** - Lumières **Arthur Gauvin** - Costumes **Bérenère Roland** - Musique **Simon Meuret** - Vidéos **Édouard Granero**, **Laure Cohen** et **Emmanuelle Buchet** assistés de **Clémentine Kosh**

Une production Théâtre des Béliers Parisiens

## Un thriller journalistique sur la manipulation de masse à l'heure du big data

L'histoire se déroule de nos jours, entre la rédaction d'une petite équipe de journalistes new-yorkais aussi idéalistes que fatigués, une chambre d'hôtel à Hong Kong, les conférences de presse, Central Park, une agence de communication manipulant nos données personnelles comme Cambridge Analytica, un pub universitaire, un tribunal...

Les changements de lieux et d'époques, le rythme soutenu, les vidéos, ainsi que la musique composée par Simon Meuret, donnent une dimension cinématographique au spectacle.

Après les *Crapauds Fous* et la *Course des Géants*, découvrez la nouvelle création de Mélody Mourey.



Cette pièce a reçu 5 Nominations aux Molières 2023 :  
Meilleur spectacle, meilleure autrice, meilleure mise en scène,  
création visuelle et comédienne dans un second rôle

Mardi 5 novembre à 20h30

Durée : 1h30

Tarif plein : 30 €

Tarif réduit : 28 €

Tarif très réduit : 18 €



## FAADA FREDDY

### 100 % organique

L'EP Tables Will Turn signe le grand retour du chanteur sénégalais Faada Freddy après un long silence discographique depuis la sortie en 2016 d'un premier album *The Gospel Journey*, ponctué de quelque 300 concerts à travers le monde.

Tables Will Turn confirme une approche musicale sans concession où les seules ressources sont humaines. "Ma musique c'est 100 % organique et 0 % technologique" résume Faada pour évoquer un dispositif, déjà éprouvé sur *The Gospel Journey* qui sollicite la bouche et le corps pour imiter le son des instruments.

"Quand tous tes rêves semblent se dissoudre dans un nuage de confusion, rappelle-toi que c'est juste un orage qui passe" est sa manière de dire qu'il y a un temps pour tout, pour l'adversité comme pour la réussite, selon une philosophie proche de celle enseignée par le gospel, genre musical auquel Faada réaffirme ici son attachement.

### Clin d'œil chorégraphique !

Les élèves de la Fabrique Chorégraphique vous invitent dans le hall à 20h pour découvrir leur chorégraphie au son de Faada Freddy.



Véritable soulman, Faada Freddy joue de sa voix et base sa musique sur les percussions corporelles.

RFI MUSIQUE

Dans les graves, les médiums, les aigus, Faada Freddy couvre un spectre absolument époustouflant. Grand artiste. ♡♡

LE FIGARO



Jeudi 7 novembre à 20h30

Durée : 1h20

Tarif plein : 30 €

Tarif réduit : 28 €

Tarif très réduit : 18 €

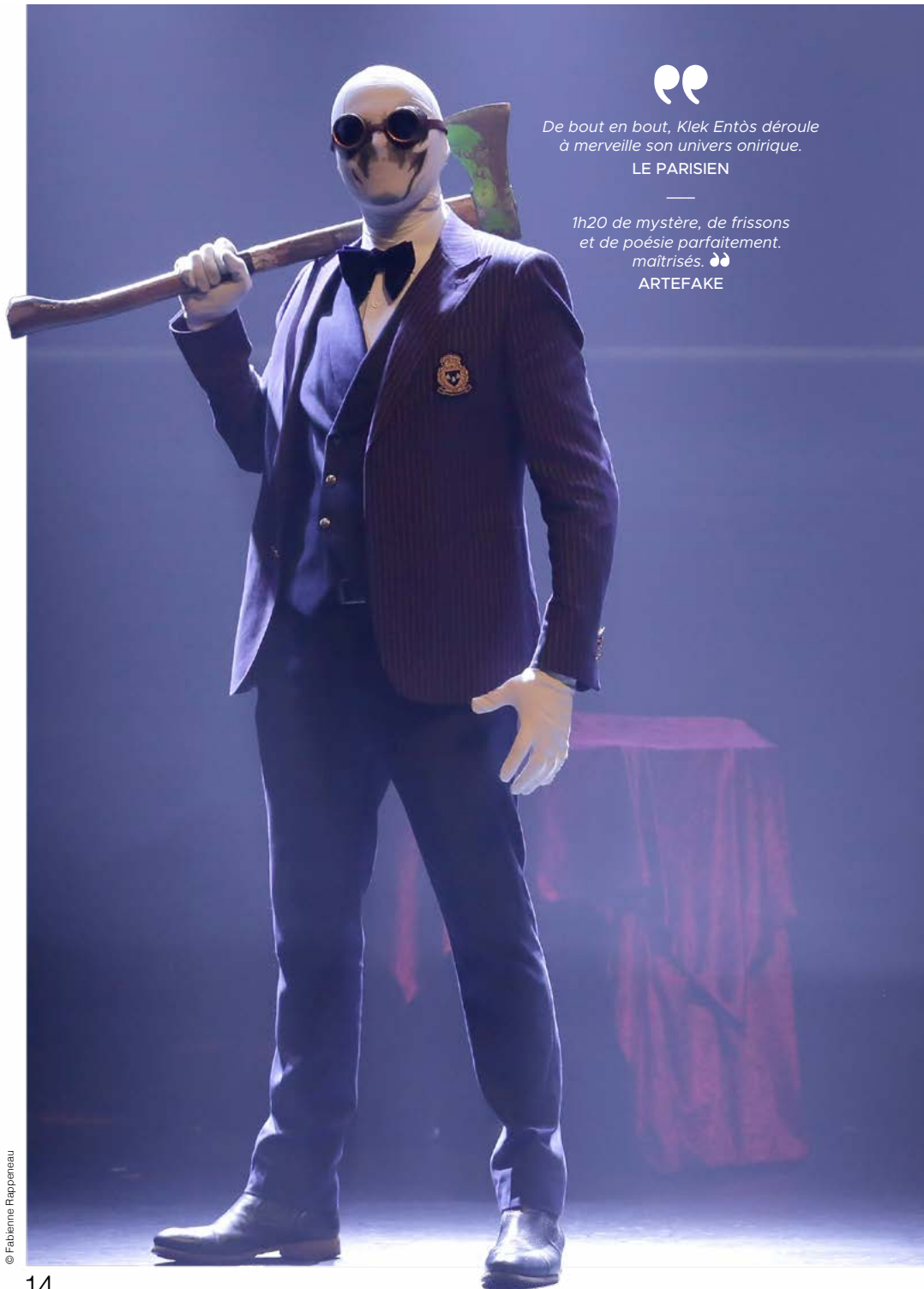


*De bout en bout, Klek Entòs déroule  
à merveille son univers onirique.*

LE PARISIEN

*1h20 de mystère, de frissons  
et de poésie parfaitement  
maîtrisés. ☺☺*

ARTEFAKE



# KLEK ENTÒS

## OSEREZ-VOUS ?

Auteur David Stone

Mise en scène JB Dumas

### Il n'est ni magicien, ni mentaliste, il est... Klek Entòs

Klek Entòs est un être extrêmement mystérieux, tout droit sorti d'un film de Tim Burton.

Dans un univers à la fois poétique et inquiétant, il invite les spectateurs à prendre conscience de leurs propres peurs et à les affronter, afin d'en faire leur force.

### Oserez-vous en savoir plus ?

Le seul magicien à avoir été 2 fois finaliste de "La France a un incroyable talent".

Mercredi 13 novembre à 20h30

Durée : 1h20

Tarif plein : 23 €

Tarif réduit : 21 €

Tarif très réduit : 11 €



*Avec son fidèle complice Philippe Leygnac, ils décortiquent avec tendresse et causticité les forces et les faiblesses, les destins brisés et les visées prétentieuses des athlètes.*

LE PARISIEN

*Patrice Thibaud [...] passe le sport à sa moulinette aussi hilarante que décalée. Après Jungles et Cocorico, l'héritier de Tati et Keaton donne encore dans l'excellence sans paroles avec son complice musicien Philippe Leygnac.*

LE MAG SUD OUEST



## FAIR-PLAY

Conception Patrice Thibaud

Mise en scène Jean-Marc Bihour, Jean-Michel Guérin et Patrice Thibaud

Avec Patrice Thibaud et Philippe Leygnac

Musique originale Philippe Leygnac - Lumières Charlotte Dubail

Costumes Isabelle Beaudouin - Regard extérieur Marie Duret-Pujol

Régie générale Charlotte Dubail

Diffusion Fatiha Schlicht - Production Dominique Grimonprez

### Un esprit sain dans un corps sain

Sur le plateau, le corps. Et tout ce qu'il peut faire. De performances, de pathétiques mouvements pour atteindre au sublime. Corps à muscler, à déployer. Échauffements, abdos fessiers et courses à pied. Gym, haltérophilie et sports de combat. La scène est devenue un ring, une piste d'athlétisme, un terrain de foot.

Le corps sportif, dans tous ses états, passe ici et là. Grotesque désir de la supériorité ; il vise les hauteurs des podiums où se dispute encore la place de l'homme le plus fort du monde. Il joue en équipe pour être le premier. Il court après la montée d'adrénaline. Le comédien de Fair-Play s'intéresse à l'acier du mental sportif, à son acharnement chevalin, ou à la grâce du mouvement d'un corps qui dépasse ses capacités naturelles. Le surassement de soi.

Créé en septembre 2012 à La Comète - Scène nationale de Châlons-en-Champagne. Production Théâtre de Nîmes - scène conventionnée pour la danse contemporaine. Coproduction Grégoire Furrer et Silent Productions / La Comète - Scène Nationale de Châlons-en-Champagne / Les Théâtres de la Ville de Luxembourg / Espace Jean Legendre - Théâtre de Compiègne. Le Théâtre de Nîmes est subventionné par la Ville de Nîmes, le ministère de la Culture et de la Communication - Direction Régionale des Affaires Culturelles Occitanie Pyrénées-Méditerranée, le Département du Gard et la Région Occitanie Pyrénées-Méditerranée. Patrice Thibaud est artiste associé permanent au Théâtre de Nîmes.



Entre la farce et la tragédie, le mythe d'Artémis nous livre l'histoire d'une figure féminine libre, d'une éclatante modernité sociale. »

CIE ÎLOT 135

JEUNE PUBLIC



**Mercredi 20 novembre** à 17h  
Salle Gene Kelly

Durée : 1h

Tarif unique : 5 € - Tarif famille  
disponible auprès de la billetterie !

**Représentations scolaires**  
**Judi 21 novembre à 10h et 14h30**

# ARTÉMIS L'INSOUMISE

## COMPAGNIE ÎLOT 135

Mise en scène, interprétation, musique et écriture  
Amandine Dolé et Olivia Lamorlette  
Production Compagnie ÎLOT 135

**Pionnière de l'éco-féminisme, c'est une héroïne  
des temps modernes qui porte des revendications  
très actuelles**

Artémis est une déesse libre de la mythologie grecque qui impose ses choix de vie. Elle est une figure d'identification féminine forte. Deux interprètes - comédiennes, manipulatrices, chanteuses, musiciennes, danseuses...- font le récit de quelques épisodes de son histoire, dessinant son portrait en creux.

Sur scène, un violoncelle et une multitude de sacs en papier kraft. Les objets en sortent pour donner vie aux personnages et le spectacle se fabrique à vue.

Spectacle librement inspiré du texte *Le feuilleton d'Artémis* de Murielle Szac.

**Spectacle mêlant théâtre d'objets, théâtre chorégraphique et musique.**

Regard complice sur la dramaturgie, le jeu d'acteur et le mouvement Eric de Sarria et Nancy Rusek - Regard complice sur la mise en scène Milena Milanova - Création sonore et régie lumière Sandy Ralambondrainy - Création lumière Clara Robert - Illustration, univers graphique et dessin Fanny Massebiau - Construction des décors Aurélien "Bambi" Beliah - Costumes Céline Périchon.



**Jeudi 21 novembre à 20h30**

Durée : 1h20

Tarif plein : 30 € | Tarif réduit : 28 € | Tarif très réduit : 18 €

# CHERS PARENTS

Une comédie d'Emmanuel et Armelle Patron

Mise en scène Armelle Patron, Anne Dupagne et Emmanuel Patron

Avec Philippe Magnan, Frédérique Tirmont, Stéphane Brel, Julien Cheminade et Marie Tirmont

Costumes Nadia Chmielewsky - Décor Edouard Laug - Lumière Laurent Béal - Musique Michel Amsellem - Illustration Sasha Floch Poliakoff

Richard Caillat – Arts Live Entertainment, Fimalac Culture en accord avec le Théâtre de Paris

## L'argent, l'amour... et une famille aux petits oignons !

Pierre, Jules et Louise Gauthier s'adorent et aiment profondément leurs parents.

Alors, lorsque ces derniers leur demandent de venir les rejoindre d'urgence - ils ont quelque chose de très important à leur annoncer - les trois enfants bouleversés se précipitent craignant le pire. Mais le pire n'a pas lieu, du moins pas tout de suite, et la merveilleuse nouvelle que leur annoncent Jeanne et Vincent va faire voler en éclats la belle unité familiale... faisant ardemment souhaiter aux trois rejetons ce qu'ils redoutaient le plus en arrivant quelques heures plus tôt !



*Une pièce moderne, intelligente,  
drôle et bien écrite.*

RTL

*Pas un dialogue ne sonne faux.  
Pas un cliché qui ne vole en éclats.*

*Un pur régal. 👁️*

TÉLÉRAMA



Mercredi 27 et jeudi 28 novembre à 20h30

Durée : 1h15

Tarif plein : 26 €

Tarif réduit : 24 €

Tarif très réduit : 14 €

## BLIZZARD

### FLIP FABRIQUE

Distribution originale Camila Comin, Bruno Gagnon, William Jutras, Justine Méthé-Crozat, Hugo Ouellet-Côté, Samuel Ramos et Jérémy St-Jean  
 Concept original FLIP Fabrique - Direction artistique Bruno Gagnon - Mise en scène Olivier Normand  
 Scénographie Marie-Renée Bourget Harvey - Costumes Erica Schmitz  
 Éclairages Carolina Ross - Musique Ben Nesrallah

#### Attache ta tuque avec de la broche !

Avec *Blizzard*, FLIP Fabrique vous emporte dans un voyage fou, poétique et tendre en plein hiver, et vous invite à vous perdre dans un instant d'émerveillement complet. Avec des artistes au sommet de leur art et une poésie visuelle hors du commun, *Blizzard* promet de tout souffler sur son passage.

Et si l'hiver avait pris toute la place ?  
 Pas seulement dehors, dans les rues et les champs  
 Mais aussi dans les maisons, les chambres à coucher  
 Sous nos habits et jusque dans nos cœurs.  
 Tout, absolument tout est enfoui sous la neige  
 Embrouillé par une tempête blanche.  
 Le vent du nord figeant le temps à mesure qu'il s'écoule sur nous.  
 Est-ce que ce serait une catastrophe  
 Ou une chance de recommencer,  
 De réparer nos erreurs ?  
 Une page blanche  
 En forme de blizzard.



Artistes aux talents multiples, les Québécois de Flip Fabrique s'amuse à brouiller les pistes du cirque et les frontières entre les disciplines, nous plongeant en plein "Blizzard", spectacle foisonnant en guise de déclaration d'amour à l'hiver. ❄️

LE PARISIEN



Dimanche 1<sup>er</sup> décembre à 16hDurée : 1h15  
avec entracteTarif plein : 30 €  
Tarif réduit : 28 €  
Tarif très réduit : 18 €

## VOYAGE EN ITALIE

### ORCHESTRE NATIONAL DES PAYS DE LA LOIRE

Direction Henri Christofer Aavik  
Trombone Jean-Sébastien Scotton

Wolfgang Amadeus Mozart |  
1756 - 1791

Ouverture de Don Giovanni – 9'  
(arrangement Ferruccio Busoni)

Nino Rota | 1911 - 1979

Concerto pour trombone – 14'

Felix Mendelssohn | 1809 - 1847  
Symphonie n°4 "Italienne" – 27'

**Un magnifique concerto pour trombone  
qui nous invite à découvrir une autre facette  
de l'incroyable talent de Nino Rota**

Pour une ouverture, c'est une ouverture ! Brillante et imaginative, la légende veut que l'*Ouverture de Don Giovanni* ait été composée par Mozart à Prague en une seule nuit, quelques heures avant la première représentation. Bien qu'elle vienne au tout début de l'œuvre, elle annonce avec fracas la fin tragique du héros.

Nino Rota est célèbre pour son abondante production de musiques de films auprès de réalisateurs tels que Coppola ou Fellini. Jean-Sébastien Scotton, trombone solo de l'ONPL, nous fera découvrir une autre facette du compositeur italien avec le *Concerto pour trombone* dans lequel le génie musical de Nino Rota transparaît avec une évidence inouïe.

L'Italie encore avec la *Symphonie n°4* de Mendelssohn écrite en souvenir d'un voyage dans la péninsule méditerranéenne. Traversée par la beauté des paysages, les ruines antiques et la peinture de la Renaissance, cette œuvre est un modèle de raffinement.





EN PARTENARIAT  
AVECFestival  
d'ANJOU  
Les  
Hivernales

Jeudi 5 et vendredi 6 décembre à 20h30



Durée : 2h05

Tarif plein : 26 €

Tarif réduit : 24 €

Tarif très réduit : 14 €



Ce Scapin est la vivacité incarnée. Et le comédien, ex-sociétaire de la Comédie Française, excelle dans cet art de l'illusion (une autre fourberie) à nous faire croire que ses idées jaillissent spontanément et ne sont pas le fruit d'un texte pré-écrit et longuement répété. Quand il ne berne pas les fâcheux de la pièce, Scapin-Natrella prend encore le temps de cabotiner avec les premiers rangs du public immédiatement séduits par son regard brillant et la promesse de ses futures trouvailles. Bref, une réussite.

RTS

Le talent éclatant d'Omar Porras revigore la comédie de Molière. Une course trépidante, hilarante et haletante dans un décor cartoonnesque. 🍷

LA TERRASSE



## LES FOURBERIES DE SCAPIN

En partenariat avec le Festival d'Anjou

Mise en scène Omar Porras - Assistanat à la mise en scène Marie Robert - Adaptation et dramaturgie Omar Porras et Marco Sabbatini - Collaboration artistique Alexandre Ethève - Scénographie et masques Fredy Porras

Avec Olivia Dalric, Peggy Dias, Karl Eberhard, Alexandre Ethève, Caroline Fouilhoux, Pascal Hunziker, Laurent Natrella, Marie-Evane Schallenger

Remerciement (pour le final) : Julio Arozarena

**Molière revisité par Omar Porras, c'est forcément la promesse d'un théâtre drôle et fantasque**

En l'absence de leurs parents partis en voyage, Octave, fils de Monsieur Argante, et Léandre, fils de Madame Géronte, se sont épris l'un de Hyacinte, jeune fille pauvre et de naissance inconnue qu'il vient secrètement d'épouser, le second de Zerbinette, une jeune esclave égyptienne. Au retour d'Argante, Octave, inquiet de ce que sera la réaction de son père à l'annonce de son union avec Hyacinte, et à court d'argent, implore le secours de Scapin, valet de Léandre.

S'enchaîne une série de fourberies joyeusement et savamment orchestrées par Scapin avec travestissements, créations de personnages imaginaires et de scénarii improbables, en un jeu de méta-théâtralité particulièrement savoureux.

Musique Erick Bongcam, Omar Porras (avec la collaboration de Christophe Fossemalle) - Création lumière Omar Porras, Mathias Roche - Costumes Bruno Fatalot - Assistantes costumes Julie Raonison, Leïla Christen - Postiches, perruques et maquillages Véronique Soulier-Nguyen - Assistante postiches, perruques et maquillages Léa Arraez - Accessoires Laurent Boulanger - Construction décor Jean-Marc Bassoli, Alexandre Genoud, Olivier Loréтан †, Yvan Schlatter, Noé Stehlé - Peinture décor Béatrice Lipp, Lola Sacier - Régie générale Caroline Roux, Gabriel Sklenar - Régie son Emmanuel Nappay, Ben Tixhon - Régie lumière en cours.

**Mardi 10 décembre** à 20h30

Durée : 1h30

Tarif plein : 30 €

Tarif réduit : 28 €

Tarif très réduit : 18 €

Déconseillé aux moins de 16 ans

## NAWELL MADANI

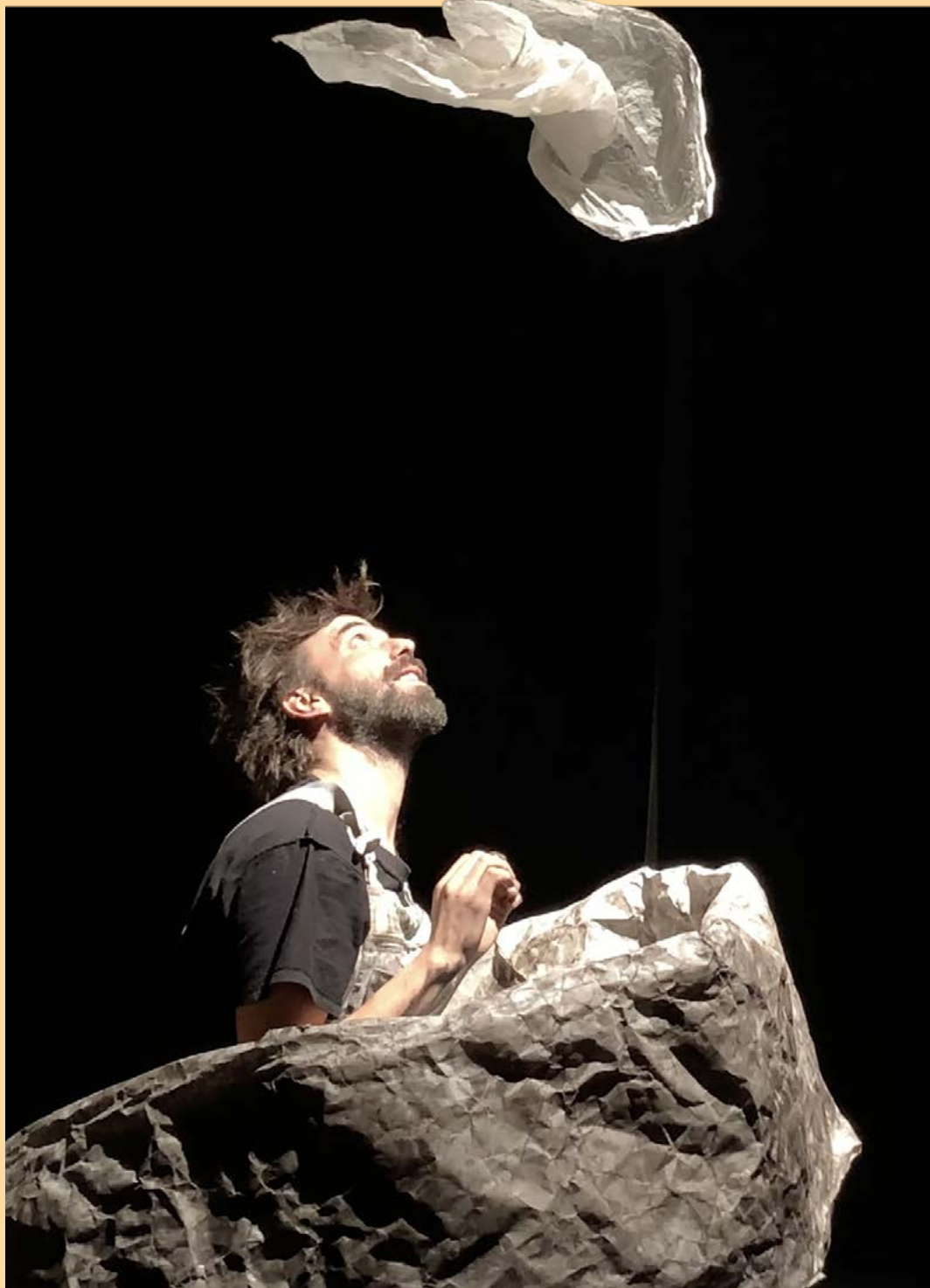
Agapè &amp; Mockingbird présentent

### Nawell tout court

Entre charge mentale, notoriété et tentation du botox, Nawell revient plus mature que jamais pour son nouveau spectacle ! À une époque où tout va trop vite, cette touche-à-tout prend le temps de nous partager avec franchise et esprit les aléas de son quotidien. De ses défis. De ses défauts. Fini le bla-bla, Nawell prend les raccourcis.

Après le succès phénoménal de son premier spectacle "C'est moi la plus Belge", un premier film "C'est tout pour moi" salué par la critique et le public, un documentaire qu'elle réalise en Algérie diffusé sur C8, 2 web-séries sur YouTube, une école et un club de stand-up ouverts à Bruxelles, un "Rendez-vous en terre inconnue" en Mongolie, un bébé, un carton au dernier Marrakech du Rire, une série "Jusqu'ici tout va bien" qui a battu des records d'audience et une nouvelle coupe de cheveux... Nawell Madani vous dévoile son 2<sup>e</sup> spectacle.





JEUNE PUBLIC



**Mercredi 11 décembre** à 17h

Salle Gene Kelly

Durée : 35 minutes

Tarif unique : 5 € - Tarif famille disponible  
auprès de la billetterie !

**Représentations scolaires**

**Jeudi 12 décembre et vendredi 13 décembre**  
à 10h et 14h30

## BYE BYE TCHIP TCHIP

De et avec Antoine Bouguier

**Un spectacle drôle et touchant où un personnage  
clownesque nous raconte son histoire d'amour**

Un homme dans un monde de papier et de peinture rencontre une jolie petite oiselle... C'est le coup de foudre. Ils vont désormais peindre des paysages à deux. Mais un jour, l'oiseau ne se réveille pas. L'homme, dans son chagrin, doit continuer de vivre sa vie, sa peinture devient alors tourmentée et le reflet de sa tristesse jusqu'au jour où...

**Théâtre d'objets et peinture**





Évitant tout pathos, la pièce adaptée et mise en scène par Marie-Julie Baup et Thierry Lopez est à la fois drôle et tragique et touche au cœur.

LE MONDE

On en sort chaviré mais heureux. 🍷

JOURNAL DU DIMANCHE

© Frédérique Toulet

## THÉÂTRE

**Jeudi 12 décembre à 20h30**

Durée : 1h15

Tarif plein : 26 € | Tarif réduit : 24 € | Tarif très réduit : 14 €

À partir de 12 ans

# OUBLIE-MOI

D'après *In Other Words* de Matthew Seager

Adaptation et mise en scène Marie-Julie Baup et Thierry Lopez

Avec Marie-Julie Baup en alternance avec Élise Diamant ou Marie Roerich et Thierry Lopez en alternance avec Clément Lionel ou Kevin Garnichat

Costumes Michel Dussarrat - Scénographie Bastien Forestier - Lumières Moïse Hill - Création sonore Maxence Vandeveld - Chorégraphie Anouk Viale - Assistante mise en scène Pauline Tricot. Avec le soutien de la Scène Mermoz de Bois-Colombes. Coup de cœur du Festival BeFOre le OFF - Saint-Cloud. Atelier Théâtre Actuel en coproduction avec MK PROD', Louis d'Or Production, IMAO.

## Une histoire d'amour, il ne faudrait jamais pouvoir l'oublier...

Il était une fois une histoire d'amour entre Jeanne et Arthur. Une histoire parfaite. Parfaite jusqu'à ce que Jeanne demande à Arthur d'aller acheter du lait et un timbre. C'était pourtant simple à retenir. Il était une fois une histoire d'amour qu'Arthur aurait aimé ne jamais oublier.



Cette pièce a reçu quatre Molières en 2023 :

- Théâtre privé ;
- Mise en scène du Théâtre Privé pour Marie-Julie Baup et Thierry Lopez ;
- Comédienne du Théâtre Privé pour Marie-Julie Baup ;
- Comédien du Théâtre Privé pour Thierry Lopez.

Mardi 17 décembre à 20h30

Durée : 1h15

Tarif plein : 30 €


Tarif réduit : 28 €

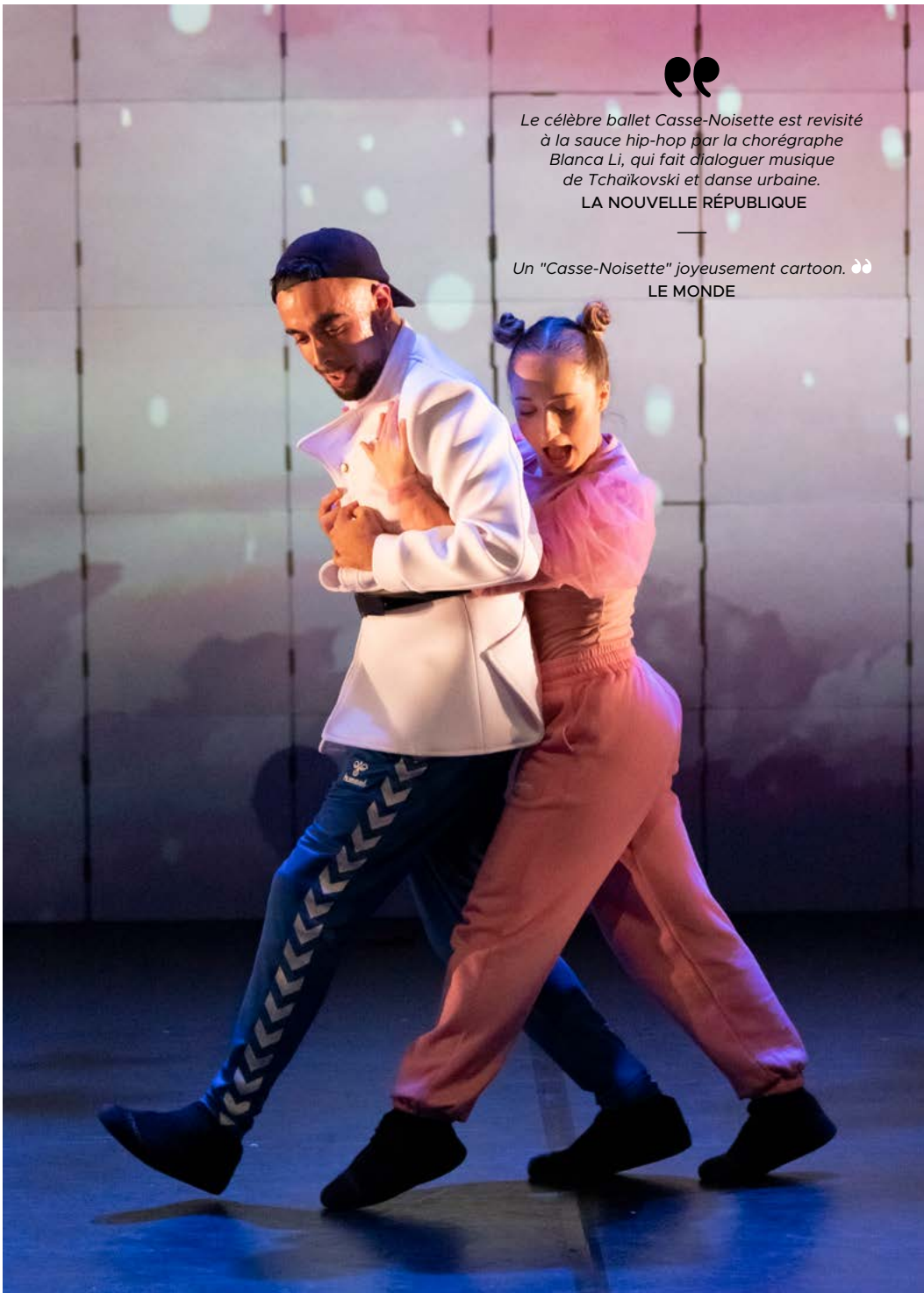
Tarif très réduit : 18 €

À partir de 6 ans



Le célèbre ballet *Casse-Noisette* est revisité à la sauce hip-hop par la chorégraphe Blanca Li, qui fait dialoguer musique de Tchaïkovski et danse urbaine.  
LA NOUVELLE RÉPUBLIQUE

Un "*Casse-Noisette*" joyeusement cartoon.   
LE MONDE



## CASSE-NOISETTE

Chorégraphie, mise en scène Blanca Li

Assistée de Margalida Riera Roig

Avec Silvia Gonzales Regio, Daniel Barros del Rio, Lidia Rioboo Ballester, Elihu Vazquez Espinosa, Nelson Ewande, Anthony Yung, Laura Coduti et Angel Proy

Direction musicale et arrangements Tao Gutierrez  
d'après la musique originale de Piotr Ilitch Tchaïkovski

### Une chorégraphie étonnante et urbaine autour du chef-d'œuvre musical de Tchaïkovski

Blanca Li offre une version hip-hop et moderne de *Casse-Noisette*, conte merveilleux dont la musique est inoubliable. Elle offre ici une nouvelle création inspirée d'un des plus beaux ballets du répertoire classique.

Blanca Li a toujours rêvé de réinventer l'histoire intemporelle et populaire de *Casse-Noisette* avec ses propres armes : le hip-hop, les métissages et une équipe de choc. Avec l'énergie du mouvement et de la danse, elle dompte le chef-d'œuvre musical de Tchaïkovski dans une réorchestration étonnante et urbaine et le fait vibrer sur les pas de huit danseurs virtuoses.

Lumière Pascal Laajili assisté de Solange Dinand et Claire Choffel - Costumes Laurent Mercier assisté d'Anna Rinzo - Vidéo Charles Carcopino assisté de Simon Frezel - Décors et accessoires Blanca Li, Charles Carcopino. Enregistrement de *Casse-Noisette* par la Fundación Orquesta y Coro de la Comunidad de Madrid - Musiques additionnelles offertes par Sony Music Publishing. Création graphique Jean-Baptiste Carcopino. Commande et production Théâtre de Suresnes Jean Vilar / festival Suresnes cités danse 2022. Production déléguée Compagnie Blanca Li. Avec le soutien de Cités danse connexions et des Teatros del Canal, Comunidad de Madrid.

Vendredi 20 décembre à 20h30

Durée : 1h30

Tarif plein : 40 € | Tarif réduit : 38 € | Tarif très réduit : 28 €

## L'AMOUR CHEZ LES AUTRES

D'après "How the Other Half Loves" de Alan Ayckbourn

Adaptation Marie-Julie Baup - Mise en scène Ladislav Chollat

Avec Virginie Hocq, R. Jonathan Lambert, Andy Cocq, Julie Delarme, Sophie Bouilloux et Arié Elmaleh

Assistant à la mise en scène Éric Supply - Décors Emmanuelle Roy

Lumières Alban Sauvé - Costumes Jean-Daniel Vuillermoz

Musique Frédéric Norel

Pascal Legros Organisation, en accord avec le Théâtre Édouard VII

Après "Une situation délicate", la nouvelle adaptation du célèbre auteur anglais Alan Ayckbourn dans une mise en scène audacieuse et originale !

Les Foster, les Phillips et les Chestnut se connaissent bien, les trois hommes travaillent ensemble. Franck Foster est le chef de ce petit monde et Bob Phillips espère devenir son numéro deux très prochainement, William Chestnut vient quant à lui d'intégrer l'entreprise. Cependant, Fiona Foster et Bob Phillips se connaissent encore mieux, car ils entretiennent une liaison ! La veille encore, ils étaient ensemble et sont rentrés dans leurs foyers respectifs trop tardivement et trop éméchés pour ne pas éveiller les soupçons de leurs conjoints. Pour se couvrir, ils décident de mentir en prétendant chacun avoir passé la soirée avec le mari et la femme Chestnut. Ignorant qu'ils servent d'alibi, les Chestnut sont invités à dîner chez les Foster et les Phillips. Deux invitations qu'ils se sentent obligés d'accepter... Pour le meilleur, pour le pire et pour le rire.



*Ce vaudeville sans temps mort devrait être obligatoire en ces temps maussades.*

FIGMAG

*Les comédiens vibronnent et amusent, ils se renvoient la balle sans temps mort. Un divertissement aux petits oignons.*

LE FIGARO



Jeudi 9 janvier à 20h30

Durée : 1h30

Tarif plein : 42 €

Tarif réduit : 40 €

Spectacle hors abonnement

Ouverture de la billetterie mercredi 6 novembre à 14h

## LA NOTE

Une pièce de et mise en scène par Audrey Schebat

Avec Sophie Marceau et François Berléand

Assistante mise en scène Stéphanie Froeliger - Scénographie

Jacques Gabel - Lumières Laurent Béal assisté de Didier Brun

Costumes Ariane Viallet - Musique Ayten Inan - Son Florent Livet

Production Richard Caillat – Arts Live Entertainment – Fimalac Culture, en accord avec le Théâtre des Bouffes Parisiens

### Une tragi-comédie subtile

Tout quitter sans même laisser un mot d'adieu ? C'est ce que Julien a voulu faire et que Maud ne lui pardonne pas. Lui, psychanalyste célèbre et elle, pianiste mondialement reconnue, vont être contraints de faire le bilan de leur vie ainsi que celui de leur couple. Entre colère et drôlerie, leurs confessions intimes s'enchaînent comme une ultime tentative pour retrouver un sens à leurs vies. Une nuit pour se quitter ou s'aimer à nouveau. Une nuit pour réinventer leur destin.

Après 12 ans d'absence, le grand retour sur scène de Sophie Marceau aux côtés de François Berléand.

Entre vacheries et tendres souvenirs,  
les deux comédiens rivalisent de sincérité. Grâce à eux,  
à leur justesse, ce spectacle subtil évite  
toute fausse note. 🗨️

LE FIGARO MAGAZINE



Mercredi 15 et vendredi 17 janvier à 20h30

tr  
pl  
THÉÂTRE  
DES PAYS  
DE LA LOIRE



Durée : 1h40

Tarif plein : 18 €

Tarif réduit : 16 €

Tarif très réduit : 9 €

À partir de 10 ans

# MILLE FRANCS DE RÉCOMPENSE

De Victor Hugo

Mise en scène et scénographie Camille de La Guillonnière

Avec Florent Bresson, Frédéric Lapinsonnière, Adrien Noblet,  
Juliette Ordonneau, Lise Quet, Mathieu Ricard, Jessica Vedel

**Une pièce rocambolesque et pleine d'humour, tribune  
pour la justice, la liberté et les valeurs humanistes chères  
à Victor Hugo**

Par un hiver glacial à Paris, Étienne désespère : son vieux père malade et ruiné n'ayant pu régler ses dettes, la saisie de leurs maigres biens est imminente. Rousseline, un agent d'affaires malhonnête et avide, tente de la faire chanter en demandant la main de sa fille Cyprienne, amoureuse d'un modeste employé de banque... Entre alors en scène Glapieu, vagabond, voleur au grand cœur qui, ayant reconnu chez Rousseline un gremlin, décide de rendre la justice à sa façon, bien entendu contraire à la loi ! Ce mélodrame comique mêlant réalisme et univers carnavalesque se révèle d'une actualité saisissante ; Victor Hugo y dénonce sans merci le règne de l'argent, l'individualisme et les injustices sociales. Une mise en scène simple mais inventive, un jeu vif et sincère se mettront au service de ce beau texte pour le plus grand plaisir de tous !

## Séances scolaires

Mardi 14 janvier à 9h30 et 14h30 - Vendredi 17 janvier à 14h30

Lumière Yannick Besson - Affiche (photo & graphisme) Stéphane Larroze - Production Théâtre Régional des Pays de la Loire - Coproductions Théâtre Montansier / Versailles, Théâtre Edwige Feuillère de Vesoul, scène conventionnée d'intérêt national - Le Théâtre Régional des Pays de la Loire est subventionné par Cholet Agglomération, la Région des Pays de la Loire, les Départements de Maine-et-Loire et de Vendée.





Dimanche 19 janvier à 18h

Durée : 2h

Tarif plein : 40 €

Tarif réduit : 38 €

Tarif très réduit : 28 €



*Drôle, ultra-rythmé, décalé  
et féérique.*

TÉLÉRAMA SORTIR

*Il y a de l'humour, beaucoup,  
dans ce spectacle hybride, mais  
aussi de l'émotion. [...] Gregorio  
est au sommet de son art.*

PARIS-MATCH

*Puissant, époustouffant,  
aucun style ne lui échappe...  
Plus de 2 heures de folie. 🗣️*

LE FIGARO

# MICHAËL GREGORIO

Auteurs et metteurs en scène Michaël Gregorio et Arnaud Lemort

Interprète Michaël Gregorio

Pianiste Philippe Leygnac en alternance avec Etienne Guéreau

Guitariste Nicolas Caumon - Bassiste Silvio Marie - Guitariste Sébastien

Huart Batteur Steve Belmonte

Production Ruq Spectacles

## L'Odyssée de la voix

Avec ce nouveau spectacle, Michaël Gregorio, accompagné de ses musiciens, nous embarque dans un spectacle grandiose mêlant humour, performances vocales et émotions.

Dans ce voyage expérimental, il nous invite à explorer la voix dans toute sa diversité : de la variété au rap, du rock à la musique classique, du jazz au death metal...

Mais à trop tirer sur la corde, cette voix parfois se brise. Rien de tel qu'un saut dans l'image pour remonter sa piste, du cinéma muet de Chaplin aux comédies musicales. Image et son se réunissent dans un univers de chansons et de voix cultes que nous revisitons avec enchantement.



# MA RÉGION *Virtuose*

Du 24 au 26 janvier 2025

La Région des Pays de la Loire et plus de 50 communes du territoire s'associent pour vous offrir l'excellence artistique à prix accessible. Concerts dans les salles de spectacle, dans les transports, les lycées, les places de village, la musique classique résonnera partout.

Avec pour ambition d'ouvrir de nouveaux horizons, d'offrir la qualité musicale au plus grand nombre, de s'adresser à la jeunesse à travers de nouveaux formats, de rendre hommage aux musiciens amateurs et de réjouir les passionnés, Ma Région Virtuose rend la musique classique toujours plus accessible au plus grand nombre.

Programmation à venir et ouverture de la billetterie en décembre 2024, au Théâtre Saint-Louis.

## NOUVEAUTÉ POUR CETTE ÉDITION

Billetterie auprès du Théâtre Saint-Louis, au guichet et sur notre billetterie en ligne.





# LES **Z'EC** LECTIQUES

**Du 30 janvier au 1<sup>er</sup> février 2025**

Pour la troisième fois, le festival Les Z'éclectiques s'installe à Cholet pour sa Collection Hiver, du 30 janvier au 1<sup>er</sup> février 2025. Édition 100 % à Cholet, l'édition d'Hiver s'incarne en un parcours musical dans des lieux pas comme les autres, en cœur de ville. Des musicalités douces à d'autres plus pêchues, elle navigue entre rock, pop, chanson française, folk, en passant par musique du monde ou expérimentation instrumentale. La douceur d'un câlin, la passion d'un feu qui crépite, entre petites jauges et salles feutrées, elle cajole, émeut et euphorise.

Plus d'infos sur le site des Z'éclectiques :  
[leszelectiques.com](http://leszelectiques.com)





# FESTIVAL À TAAABLE!

du 4 au 14 février 2025

## À TAAABLE!

*Des spectacles pour toute la famille,  
servis sur un plateau*

Espace L.S. Senghor  
Théâtre Saint-Louis  
Jardin de Verre

Un festival à destination des familles et du jeune public, dans les salles de spectacle, les établissements scolaires, les quartiers et même chez l'habitant !

Voir et entendre le monde réel ou transformé, apprendre à vivre collectivement un spectacle, manifester ses émotions face à l'étrange ou l'inconnu, découvrir, relater, s'exprimer pour se construire...

**À TAAABLE!** a pour mission d'ouvrir les imaginaires, de développer l'esprit critique, d'éveiller la sensibilité du jeune et du tout public.

Alors préparez vos plus beaux couverts, parlez-en autour de vous et passez

## À TAAABLE!

### Un tarif unique pour tous les spectacles !

- Plein tarif : 5 €
- Pass famille : 15 € – uniquement au guichet. (jusqu'à 6 personnes dont deux adultes maximum).



THÉÂTRE SAINT-LOUIS / 02 72 77 24 24 – billetterie.cholet.fr  
JARDIN DE VERRE / 02 41 65 13 58 – jardindeverre.fr  
ESPACE CULTUREL L.S. SENGHOR / 02 41 71 68 48 – espacesenghor.fr

C'est quoi ?	C'est où ?	C'est quand ?	C'est pour qui ?
<b>Une corde à vécu</b> Cie des Avant-derniers	Étang de la Sablière Le May-sur-Evre	dim 22/09 [16h15]	à partir de 5 ans
<b>De corps et de cordes</b> Cie du Trépied	Espace L.S. Senghor	mer 23/10 [14h30]	à partir de 6 ans
<b>Artemis l'insoumise</b> Compagnie Îlot135	Théâtre Saint-Louis	mer 20/11 [17h] jeu 21/11 [10h] et [14h30]	à partir de 8 ans
<b>Le Cri des minuscules</b> Cie Ne dites pas non, vous avez souri - Conte visuel et musical	Jardin de Verre	mer 27/11 [10h] Séances scolaires : mar 26/11 [9h30] [11h] [14h15]	dès 3 ans
<b>Bye Bye Tchip Tchip</b> Antoine Bouguier	Théâtre Saint-Louis	mer 11/12 [17h] jeu 12/12 et ven 13/12 [10h] et [14h30]	à partir de 6 ans
<b>K Outchou, Myriam Naisy</b> Cie L'Hélice - Danse	Jardin de Verre	mer 18/12 [10h] Séances scolaires : jeu 19/12 [10h] et [14h15]	dès 3 ans
<b>LOOKing for</b> Cie Allégorie	Espace L.S. Senghor	dim 15/12 [17h]	dès 5 ans
<b>Lux ou la petite fille qui avait peur du blanc</b> Compagnie La Vouivre	Théâtre Saint-Louis	mer 5/02 [18h] jeu 6/02 [10h]	FESTIVAL À TAAABLE! à partir de 5 ans
<b>Moustique et Bout d'ficelle</b> Lionel Chauvat	Théâtre Saint-Louis	mer 5/02 [16h] et [17h30] jeu 6/02 et ven 7/02 [9h30] et [11h]	FESTIVAL À TAAABLE! de 1 à 6 ans
<b>Nouage, Groupe Fluo</b> Danse et sculpture	Jardin de Verre	mer 5/02 [10h] Séance scolaire : mar 4/02 [14h15]	FESTIVAL À TAAABLE! dès 5 ans
<b>Battle Hip-Hop Kids, Hotmilk Breakers</b> - Danse hip-hop	Jardin de Verre	sam 8/02 [15h]	FESTIVAL À TAAABLE! dès 6 ans
<b>Kreatures</b> , Cie Le Chat Fou, Philippe Chaigneau Théâtre d'objets et cirque	Centre social Le Planty	mar 11/02 [10h]	FESTIVAL À TAAABLE! dès 3 ans
<b>Cordalinge</b> – JeRem	Espace L.S. Senghor	mar 11/02 [14h30]	FESTIVAL À TAAABLE! dès 5 ans
<b>L'Ours et la Louve</b> , Cie Furiosa Conte sonore illustré	Centre social et culturel Horizon	jeu 13/02 [10h] et [16h]	FESTIVAL À TAAABLE! dès 3 ans
<b>Ne m'attends pas</b> Cie la Neige sur les Cils	Espace L.S. Senghor	ven 14/02 [14h30]	FESTIVAL À TAAABLE! dès 4 ans
<b>Je suis tigre</b> – Groupe Noces	Espace L.S. Senghor	dim 23/02 [15h] lun 24/02 [10h30]	FESTIVAL À TAAABLE! dès 6 ans
<b>Glou Glou ou le chant de l'eau</b> Compagne Tafftas	Théâtre Saint-Louis	mer 26/03 [16h] et [17h30] jeu 27/03 [9h30] et [11h]	à partir de 18 mois
<b>Dori</b> – Cirque des petites natures	Espace L.S. Senghor	jeu 27/03 [14h30] ven 28/03 [14h30] et [20h30]	dès 6 ans
<b>Tanka Silencio</b> - Cie Fracas Conte illustré	Jardin de Verre	mer 2/04 [10h] Séances scolaires : mar 1/04 [10h]	dès 8 ans
<b>Ludilo</b> – Cie du Mouton Carré	Espace L.S. Senghor	mar 29/04 9h15, [10h45] et [14h30]	dès 18 mois

## Les curieux, qu'est-ce que c'est ?

Passionnés par la découverte, les curieux sont des explorateurs de la connaissance.

Les curieux, c'est une sélection de spectacles spécialement imaginés pour les enfants.

Si tu es curieux de tout  
tu es déjà un curieux !



Moustique et bout d'ficelle,  
un spectacle musical poétique,  
joyeux, interactif et coloré. »



JEUNE PUBLIC

**Mercredi 5 février** à 16h et 17h30,  
Salle Gene Kelly

Durée : 30 minutes

Tarif unique : 5 € - Tarif famille disponible  
auprès de la billetterie !

Représentations scolaires  
Jeudi 6 et vendredi 7 février  
à 9h30 et 11h

**FESTIVAL  
À TAAABLE!**

# MOUSTIQUE ET BOUT D'FICELLE

De et avec Lionel Chauvat

**Une parenthèse musicale, poétique et joyeuse**

Une limace qui passe,  
Un hérisson dans les buissons,  
Et toujours ce moustique  
Qui vient embêter Armand Chapo.  
Décidément, jamais fatigué ce moustique !





Cette fable, sur un texte de Marie Nimier qui résonne fort avec la danse, transporte les petits et les grands dans un monde où l'imaginaire côtoie le loufoque. 🐼

HÉRAULT TRIBUNE



JEUNE PUBLIC

Mercredi 5 février à 18h

Durée : 45 minutes

Tarif unique : 5 € - Tarif famille disponible auprès de la billetterie !

Représentation scolaire  
Jeudi 6 février à 10h

FESTIVAL  
**À TAAABLE!**

# LUX OU LA PETITE FILLE QUI AVAIT PEUR DU BLANC

## COMPAGNIE LA VOUIVRE

Conception et Chorégraphie Bérengère Fournier & Samuel Faccioli

Avec Julie Koenig et Bérengère Fournier / Camille Revol (en double distribution)

Narrateur Zadig Faccioli Fournier - Texte (commande) Marie Nimier  
Musique Gabriel Fabing (avec extraits de Piotr Ilitch Tchaïkovsky "Swan Lake (Suite), Op. 20a - 3. Danse des petits cygnes", de João Gilberto "Doralice" et de Max Richter "On Reflection" Black Mirror-Nosedive)

Lumières Gilles de Metz - Vidéo Florian Martin - Régie générale et plateau Laurent Bazire - Costumes Julie Lascoumes

Production & administration Nelly Vial et Julie Dupuy - Création 2021

### Noir et Blanc, par le prisme de la lumière

C'est une histoire où le noir et le blanc sont des personnages, où la lumière est le narrateur. C'est l'histoire d'une nuit blanche où s'étalent toutes les couleurs du noir, une histoire à dormir debout.

Ce n'est pas le noir qui fait peur, c'est l'obscurité. Ce n'est pas le blanc qui rassure, c'est la lumière. Observer, apprivoiser ses émotions, avancer avec ses craintes, sa timidité, sa maladresse, c'est beau. On grandit, on s'épanouit, on se mêle au monde en couleurs. Même pas peur !

Production La Vouivre - Coproductions Le Vellein, Scènes de la Capi - Isère / La Coloc' de la culture, Cournon-d'Auvergne, scène conventionnée d'intérêt national art, enfance, jeunesse / La Commanderie - Mission Danse de Saint-Quentin-en-Yvelines / Le théâtre de Roanne / L'EPCC Théâtre de Bourg-en-Bresse scène conventionnée d'intérêt national création marionnette et cirque / Le Lux, scène nationale de Valence / Le Dôme Théâtre - Albertville / La Rampe La Ponatière, Scène conventionnée à Échirolles / Théâtre du Parc - Ville d'Andrézieux-Bouthéon - Avec le soutien du Groupe des 20- Scènes publiques Auvergne-Rhône-Alpes - Résidence et Aide à la création : Théâtre de l'Arsenal - scène conventionnée intérêt national - "Art et création pour la danse" de Val-de-Reuil / Le Dancing - Cie Beau Geste - La Vouivre est conventionnée par le ministère de la Culture et de la Communication / Drac Auvergne-Rhône-Alpes et bénéficie du label régional "Compagnie Auvergne-Rhône-Alpes". Elle reçoit le soutien du Conseil Départemental du Puy-de-Dôme au titre de l'aide à la création. La Vouivre est "compagnie associée" au Théâtre de Roanne de 2020 à 2023, et au Théâtre de Cusset dans le cadre de la coopérative artistique de territoire pour la saison 23/24.

Mardi 25 février à 20h30

Durée : 1h20

Tarif plein : 26 €

Tarif réduit : 24 €

Tarif très réduit : 14 €



*Pas un faux pas, pas un temps mort,  
pas une fausse note  
dans ce maelström délirant.*

L'OFFICIEL DES SPECTACLES

*Un délire cartoonesque jamais vu  
sur scène.*

LE PARISIEN

*Il y a du Laurel et Hardy,  
du potache et du panache.*

LE FIGARO



© Fabienne Rappeneau TTB - Bénézit et Pénaud

## LES GROS PATINENT BIEN

De Pierre Guillois et Olivier Martin-Salvan

Avec Didier Boule ou Jonathan Pinto-Rocha ou Pierre Bénézit et  
Grégoire Lagrange ou Édouard Pénaud ou Baptiste Chabauty

Ingénierie carton Charlotte Rodière

**Une odyssee poétique et déjantée  
où le carton va vous emballer !**

Après *Bigre*, Molière de la Comédie 2017, Pierre Guillois et Olivier Martin-Salvan, dans un feu d'artifice de bouts de carton, invitent à un voyage imaginaire, fusion des délires d'un cabaret de "cartoons" et d'une épopée shakespearienne. L'acteur en costume trois-pièces quitte les plaines du Grand Nord, maudit par une sirène pêchée par accident. Il s'évade en patins, à trottinette, en avion cartonné. Il découvre l'Écosse, repart vers le sud à dos de mulet, assassine quelques cornemuseurs au passage, cherche l'amour, toujours.

Mais il reste assis, c'est la folie du spectacle. Son acolyte en maillot de bain s'agite autour de lui avec des centaines de morceaux de carton où sont inscrits les noms des pays, accessoires ou bestioles rencontrées. Aventures rocambolesques déployées à force d'astuces et de gags, c'est une explosion d'idées géniales et farfelues.



Cette pièce a reçu le Molière  
du meilleur spectacle  
de théâtre public 2022

Production Ki M'aime Me Suive en accord avec la compagnie Le Fils du Grand réseau - Coproductions : Théâtre du Rond-Point, Le Quai - CDN Angers Pays de la Loire, Le Quartz - Scène nationale de Brest, CDN de Normandie - Rouen, Le Moulin du Roc, scène nationale à Niort, Comédie de Picardie, Ki M'aime Me Suive, Théâtre Tristan Bernard, Tsen Productions - Soutiens : Fonds SACD Humour/One Man Show, la Région Bretagne et Le Centquatre - Paris.



Jeudi 27 février à 20h30

Durée : 1h30

Tarif plein : 40 €

Tarif réduit : 38 €

Tarif très réduit : 28 €



Une comédie policière interprétée avec  
une réjouissante – et  
hystérique – efficacité.

TÉLÉRAMA

Les rires et le mystère se croisent  
dans cette brillante comédie policière.

FRANCE INTER

Fau tout en subtilité,  
Laspalès réjouissant,  
Murino excelle. 🍷

LE CANARD ENCHAÎNÉ



## PIÈGE POUR UN SEUL HOMME

Auteur Robert Thomas

Metteur en scène Michel Fau

Avec Régis Laspalès, Caterina Murino, Michel Fau, Sissi Duparc, Alexis Driollet et Denis D'Arcangelo

Assistant mise en scène Quentin Amiot - Décor Citronelle Dufay  
Lumière Joël Fabing - Costumes David Belugou - Son Antoine Le Cointe  
Richard Caillat – Arts Live Entertainment – Fimalac Culture, en accord  
avec le Théâtre de la Michodière

**Une comédie jubilatoire où le spectateur est en  
suspension pendant toute la pièce**

Dans cette brillante comédie policière de Robert Thomas (l'auteur de "8 femmes"), une femme a disparu. Son mari Daniel signale la disparition d'Elisabeth à la police. Lorsque le curé du village dit au mari qu'il a retrouvé sa femme, la stupéfaction du mari est totale : cette femme qui se présente comme étant sa femme n'est pas la sienne.

Plus préoccupant encore, en raison de leur récent mariage, la véritable identité de Mme Corban semble inconnue de tous.

Cette Mme Corban affirme que son mari est amnésique. Est-il fou ou victime d'une machination diabolique? Un commissaire débonnaire est chargé de l'affaire.

Le rire et le mystère se croisent au fil des minutes, tissant une toile de plus en plus serrée et le spectateur a, lui aussi, parfois l'impression de se retrouver dans le piège...

Retrouvez Michel Fau, Régis Laspalès et Caterina Murino dans cette comédie jubilatoire et gardez pour vous le secret des cinq dernières minutes !

# LE TEMPS DE JOUER

28 février, 1<sup>er</sup> et 2 mars 2025

*Le Jardin de Verre et la Salle Interlude ouvrent leur scène aux compagnies de théâtre amateur de Cholet Agglomération.*

Le Temps de Jouer, manifestation organisée par Cholet Agglomération, a pour objet de mettre en valeur la vitalité du théâtre amateur du territoire, à travers ses nouvelles créations présentées à l'occasion de ce temps fort.

Créé en 2000 afin de promouvoir le travail mené par les compagnies de théâtre amateur du territoire, le Temps de Jouer est devenu un rendez-vous annuel convivial et vivifiant.

Les troupes de théâtre amateur choletaises investissent alors les scènes d'Interlude et du Jardin de Verre pour vous présenter leur travail, fruit de leurs passions pour les planches, avec des pièces de création ou du répertoire.

#### Qui peut postuler ?

- Une troupe de théâtre amateur - les comédiens doivent tous être non-professionnels - dont le siège social est situé sur le territoire de Cholet Agglomération et qui monte un nouveau spectacle. La première représentation doit obligatoirement avoir lieu dans le cadre du Temps de Jouer.



Dossier d'inscription et informations à retrouver sur [cholet.fr](http://cholet.fr)

## THÉÂTRE AMATEUR

CHOLETAIS



# LE TEMPS DE JOUER

**28 FÉV.  
1<sup>ER</sup> ET 2  
MARS**

**INTERLUDE**

**JARDIN  
DE VERRE**

**5 €**

**CHOlet**<sup>®</sup>  
agglomération

[cholet.fr](http://cholet.fr)

INTERLUDE  
THÉÂTRE

jardin de verre

THÉÂTRE  
Saint  
Louis



Mercredi 5 mars à 20h30

Durée : 1h30

Tarif plein : 35 €

Tarif réduit : 33 €

Tarif très réduit : 23 €

# PAUL MIRABEL

## PAR AMOUR

Texte et mise en scène Paul Mirabel

Agapè et Neuf Trois Quart

### "Hé j'ai pensé à ce que je pourrais dire..."

Je pourrais parler d'amour, j'ai pas encore trouvé les mots exacts, mais en fait, tout part de l'énergie d'amour, Parce qu'en vrai l'amour c'est pas que les relations, c'est aussi nos passions, nos rêves, toutes les choses pour lesquelles on se donne à fond, toutes les choses aussi pour lesquelles on se donne du mal, c'est aussi la famille, les potes...

Avant je pensais que le contraire de l'amour c'était la haine en vrai, mais si y'a pas d'amour tu peux pas détester,

En vrai son contraire c'est la peur.

Parce que si t'as peur tu vas nulle part, tu tentes rien, t'es immobilisé, il va rien arriver, c'est le néant tu vois...

Parfois c'est un regard, parfois c'est juste un rendez-vous, parfois c'est aussi toute une vie,

Enfin bref, tu vois, genre on pourrait expliquer un truc comme ça..."

Extrait de Giorgio - *Enfants sauvages*



Samedi 8 mars à 18h

Durée : 1h25  
avec entracteTarif plein : 30 €  
Tarif réduit : 28 €  
Tarif très réduit : 18 €

# CHOPIN

## ORCHESTRE NATIONAL DES PAYS DE LA LOIRE

Direction, Piotr Wacławik,

Piano, Yulianna Avdeeva

Frédéric Chopin | 1810 - 1849

Concerto n°1 pour piano – 43'

Joseph Haydn | 1732 - 1809

Ouverture de l'isola disabitata – 8'

Wolfgang Amadeus Mozart | 1756 - 1791

Symphonie n°35 " Haffner " – 18'

**Sommet du romantisme, le Concerto de Chopin est d'un lyrisme fou !**

Après les paysages insulaires d'Haydn, riches de couleurs et de nuances expressives sur lesquels souffle le vent nouveau du romantisme naissant, la pianiste Yulianna Avdeeva se mesure au sommet qu'est le *Concerto n°1* pour piano de Chopin. Quoi de plus naturel pour cette artiste qui, à 25 ans, a été la deuxième femme à remporter le Premier Prix du Concours Chopin après Martha Argerich en 1965 !

Elle livrera ici sa vision de cette œuvre lyrique qui chante avec un romantisme fou la Pologne natale du compositeur. Le jeune chef d'orchestre polonais Piotr Wacławik dirigera également la *Symphonie n°35* de Mozart, une partition charmante. Une douce légèreté, si caractéristique du compositeur viennois, envahit cette œuvre qui ne dit rien mais nous confie beaucoup.





# A CUP OF BLUES

Plongez dans l'univers envoûtant du festival "A Cup of Blues", où le blues depuis plus de dix ans se dévoile dans toute sa splendeur.

Le Théâtre Saint-Louis, le Jardin de Verre, l'Espace Léopold Sédar Senghor et Scènes de Pays s'unissent une nouvelle fois pour vous proposer un florilège de notes bleues entre tradition et modernité.

Des origines poussiéreuses aux courants électriques, "A Cup of Blues", c'est une immersion totale dans un univers où chaque accord, chaque rythme, résonnent comme un souffle d'émotion et de liberté.

Venez donc, laissez-vous envoûter par cette potion sonore, et repartez avec des souvenirs plein les oreilles et des éclats de rire plein les poches.

**Le blues, c'est la vie, et chez nous, c'est la fête !**

## Agenda A Cup of Blues

<b>COCODRI</b> Tao Ravao & Vincent Bucher (1 <sup>re</sup> partie)	Vendredi 7 mars – 20h30 – <i>Jardin de Verre</i>
<b>JUSTINA LEE BROWN</b>	Jeudi 13 mars – 20h30 – <i>Théâtre Saint-Louis</i>
<b>MALTED MILK</b>	Vendredi 14 mars – 20h30 <i>Saint-Macaire-en-Mauges / Sèvremoine</i>
<b>THOMAS KAHN</b>	Samedi 15 mars – 20h30 – <i>Espace L.S.Senghor Le May-sur-Èvre</i>

*Vous bénéficiez du tarif réduit dans chaque lieu si vous avez déjà acheté une place pour l'un des concerts du festival, dans l'une des quatre structures.*





Jeudi 13 mars à 20h30

Durée : 1h30

Tarif plein : 23 €

Tarif réduit : 21 €

Tarif très réduit : 11 €

## A CUP OF BLUES JUSTINA LEE BROWN

**La connexion intime établie avec son auditoire consacre Justina comme une figure incontestable de la scène musicale actuelle**

Justina Lee Brown est une artiste dont la vie et la carrière sont empreintes de la richesse des cultures qu'elle a embrassées, et de la résilience d'un esprit qui a su transformer les épreuves de la vie en expressions artistiques touchantes.

Née dans la chaleur émotionnelle et vibrante d'une localité nigériane, fille d'une terre où la musique est aussi vitale que l'air que l'on respire, Justina Lee Brown a très tôt montré une inclination vers l'expression artistique. Son enfance a été bercée par les mélodies traditionnelles, mais aussi par les sons modernes qui trouvaient écho dans son foyer.

Abandonnant le confort de l'acquis pour l'incertitude d'un ailleurs, Justina a franchi les frontières pour répandre sa musique. Elle est devenue un pont entre l'Afrique et l'Occident, emportant avec elle les rythmes de ses ancêtres tout en les mêlant à des influences contemporaines.

Sa musique est devenue un métissage harmonieux, un dialogue entre l'héritage nigérian et les découvertes d'un monde sans cesse en mutation. Auteure, compositrice, interprète, elle s'est révélée être une artiste complète, charismatique et authentique.

Dans ses textes, Justina Lee Brown exprime la réalité de son vécu, la lutte contre les injustices, et l'importance de la foi en soi et en ses rêves. Sa voix, à la fois puissante et nuancée, est capable de transmettre une palette d'émotions allant de la profonde peine à l'espoir le plus lumineux.

Les mélodies qu'elle crée, bien que facilement accessibles à un public large et varié, conservent une complexité et une richesse qui témoignent de son habileté et de son érudition musicales.



Mardi 18 mars à 20h30

Durée : 1h30

Tarif plein : 26 €

Tarif réduit : 24 €

Tarif très réduit : 14 €



## L.E.J

Saxo et chant, Lucie - Batterie et chant, Élixa  
Violoncelle, guitare, basse et aux chœurs, Juliette

### L.E.J, ce n'est pas seulement une histoire de musique mais aussi un roman d'amitié

La partition, ces multi-instrumentistes la tiennent à six mains. Aujourd'hui, elles reviennent avec *Volume II*. L'accomplissement de neuf années dans le métier, de deux décennies à faire de la musique, et plus d'un quart de siècle à être amies.

Le trio formé par L.E.J a vécu le rythme infernal des tournées, suivi de moments plus contemplatifs où les trois filles en ont profité pour se poser et repartir sur un album de reprises de chansons françaises : *Volume II*. Ces mêmes chansons que leurs parents leur ont fait écouter, qu'elles ont chantées depuis leur plus tendre enfance, elles les ont enfin immortalisées avec des arrangements brillants, fidèles à elles-mêmes en gardant cette base de voix classiques aux harmonies angéliques, mais aussi un violoncelle omniprésent, et parfois même quelques surprises dans des sonorités actuelles qui font référence à leurs influences de toujours : afrobeat, reggaeton, bossa-nova, électro...



*L'angoisse magistralement servie sur un plateau. Rarement au théâtre une telle tension est-elle perceptible, proche, envahissante.*

L'HUMANITÉ

*Un moment saisissant dont on ne ressort pas indemne.*

CULTURE-TOPS

*Captivantes de bout en bout, la mise en scène et l'interprétation de Sara Giraudeau (...)  
Patrick d'Assumção, génial et terrifiant de douceur fielleuse.*

LE JDD



© Michel Cavalca

## THÉÂTRE

Vendredi 21 mars à 20h30



Durée : 1h30

Tarif plein : 35 € | Tarif réduit : 33 € | Tarif très réduit : 23 €

# LE SYNDROME DE L'OISEAU

De Pierre Tré-Hardy

Mise en scène Sara Giraudeau et Renaud Meyer

Avec Sara Giraudeau et Patrick d'Assumção

Scénographie Jacques Gabel - Costumes Pascale Bordet - Création

lumières Jean-Pascal Pracht - Musique Bernard Vallery

Production Acte 2, création Théâtre Montansier de Versailles en accord avec le Petit Saint-Martin

## Un thriller en huis clos

Ève s'occupe de la maison, petits plats, linge, ménage impeccable. Elle vit là depuis toujours. Des murs, la porte close, une fenêtre grillagée. Franck la retient, Ève ne connaît pas d'autres repères. Son monde et sa vie sont refermés à cet espace. Le *Syndrome de l'oiseau* dépeint cette réalité possible : posséder l'autre, lui confisquer tout horizon et tout envol. Sara Giraudeau met en scène avec Renaud Meyer un huis clos imaginaire, à la fois duel réaliste et fable fantastique. Face à Patrick d'Assumção, elle devient cet oiseau privé du monde, aux prises avec sa propre folie, au dernier moment de la séquestration.

*"L'auteur a décidé de s'attacher à un moment précis de cette séquestration : la dernière heure. Cela induit une tension et une montée dramatique qui nous détournent de l'horreur et nous rattachent à la vie, à l'urgence du moment présent. Il n'a donc pas fait une pièce qui décrit simplement l'horreur d'une séquestration, il s'est servi de cette situation épouvantable pour faire naître autre chose : un thriller."*

Sara Giraudeau



Cette pièce a reçu le Molière 2023 de la meilleure comédienne pour Sara Giraudeau



Mardi 25 mars à 20h30

Durée : 1h15

Tarif plein : 35 €

Tarif réduit : 33 €

Tarif très réduit : 23 €



Une grande compagnie de danse contemporaine dont le niveau technique peut rivaliser avec les grands ensembles internationaux.

ANNA BANDETTINI, LA REPUBBLICA

Les danseurs de la compagnie de Reggio Emilia confirment leur polyvalence et leurs compétences en matière de technique et d'interprétation. Et comme à chaque fois, le spectateur reste impressionné, non seulement par la qualité de leur gestuelle, mais aussi par leur alchimie de groupe, leur façon de se mouvoir comme un seul homme et l'énergie qu'ils transmettent au public. ☯

FEDERICA PEZZOLI, ESTENSE.COM

# ATERBALLETO

## CENTRO COREOGRAFICO NAZIONALE

Directeur général et artistique **Gigi Cristoforetti**

Directrice de la compagnie **Sveva Berti**

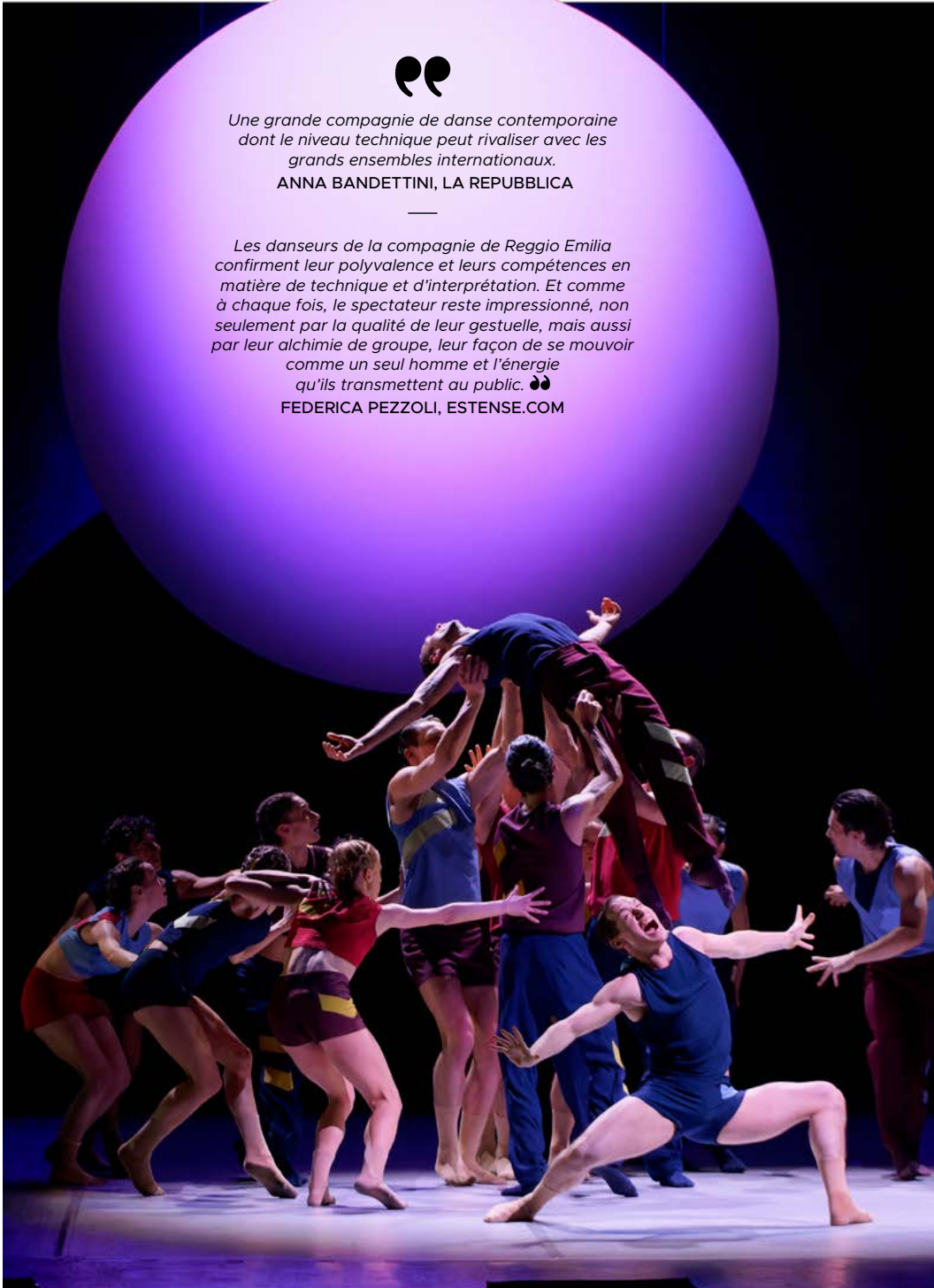
### Première Compagnie de danse contemporaine en Italie

Du patrimoine du XX<sup>e</sup> siècle à la création actuelle la plus exaltante, le CCN/Aterballetto s'est imposé sur la scène internationale par son vaste répertoire.

**Rhapsody in blue**, de **Iratxe Ansa** et **Igor Bacovich**, ouvre la soirée. La pièce joue avec la rhapsodie de Gershwin. Les 16 danseurs ressentent ce que la musique veut transmettre. C'est un travail si puissant, si amusant, si vivant, parsemé de variations constantes de forme, c'est comme traverser une forêt enchantée : en l'espace de quelques pas, de quelques minutes, on rencontre un être magique, un ciel de rêve qui change de couleur au-dessus de soi.

L'amour, la perte et l'acceptation sont au cœur de la pièce suivante, **Solo Echo**, de la chorégraphe canadienne **Crystal Pite**. Elle est inspirée par deux sonates pour violoncelle et piano de Johannes Brahms et par le poème "Lines for Winter" de Mark Strand. Comme dans le poème de Strand, Solo Echo invoque l'hiver, la musique et le corps en mouvement pour exprimer quelque chose d'essentiel sur l'acceptation et la perte.

Enfin, **Shoot me**, de **Diego Tortelli**, est une création sur la musique du groupe de rock anglais Spiritualized et sur quelques enregistrements de Jim Morrison déclamant des poèmes sur la liberté. Un élément central de cette œuvre est la force du groupe guidé par les voix individuelles, le désir d'un corps qui veut être observé et un corps qui veut être perçu, qui veut communiquer. Shoot me veut créer un dialogue direct entre les danseurs et le public : un jeu de séduction, de regards, de sueur, une attaque des sens et une ode au corps, à respirer le même air.





JEUNE PUBLIC

**Mercredi 26 mars** à 16h et 17h30  
Salle Gene Kelly

Durée : 35 minutes

Tarif unique : 5 € - Tarif famille disponible  
auprès de la billetterie !

Représentations scolaires  
jeudi 27 mars à 9h30 et 11h

# GLOU GLOU OU LE CHANT DE L'EAU

CIE TAFFTAS

Avec Jean-Pierre Dulin, Benoît Caillault, artistes musiciens  
Jocelyn Asciale, technicien  
Création 2022 en coproduction avec l'Association Nova Villa de Reims

Lieu majeur de la sociabilité, d'échanges, de discussions et parfois de conflits ; là, trône au milieu de la scène, une fontaine

Deux comédiens, au travers de celle-ci, s'interrogent, nous interrogent sur notre rapport à l'eau.

En effet, quelles sont nos premières sensations à son contact ? Nous rappelons-nous de notre premier bain ? Alors s'engage un véritable dialogue... On écoute l'eau ! On la goûte ! Des sons de tambours d'eau répondent aux clapotis, des ondes projetées à l'appel du cristal frotté. C'est une immersion dans un bain sonore... une tendre étreinte. Finalement ils sont trois sur la scène, les deux comédiens ne sont que les "porte-voix", les scribes musicaux de la fontaine. Elle leur chuchote ses secrets, murmure depuis des millénaires...  
... Glouglou !!

**Théâtre d'objets et musique**



Jeudi 27 mars à 20h30

Durée : 1h30

Tarif plein : 40 €

Tarif réduit : 38 €

Tarif très réduit : 28 €

## CAMILLE

### Entre la terre et le ciel, il y a Camille

Un monde de sons parcouru depuis plus de vingt ans comme un rituel aux pieds nus, un vaste continent poétique habité par une voix qui caracole, ivre de cristal et de joie, par-delà les codes de la chanson. Une vie de musique et de création.

Un plaisir d'accueillir à nouveau l'artiste Camille sur la scène du Théâtre Saint-Louis.

 **Clin d'œil chorégraphique !**

*Les élèves de la Fabrique Chorégraphique vous invitent dans le hall à 20h pour découvrir leur chorégraphie au son de Camille.*





TT - Leur acrobatie est à la fois  
subtile et brute de décoffrage,  
très rude, impressionnante de  
technique et doublée d'un propos  
puissant.

TÉLÉRAMA

—  
Circa, le cirque effronté  
des antipodes.  
LE MONDE



Mardi 1<sup>er</sup> et mercredi 2 avril à 20h30

Durée : 1h10

Tarif plein : 26 €

Tarif réduit : 24 €

Tarif très réduit : 14 €

## HUMANS 2.0



Par la compagnie CIRCA (Australie) en accord avec Vertical

Conception et mise en scène Yaron Lifschitz

Interprété par 10 membres de la compagnie Circa

Musique originale Ori Lichtik - Création lumières Paul Jackson - Direction  
technique Jason Organ - Costumes Libby McDonnell

Création 2021

### À la découverte de toute la virtuosité du cirque contemporain australien

L'ensemble virtuose de cirque contemporain Circa revient avec une  
nouvelle lettre d'amour à l'humanité, à la suite de leur succès mondial  
*Humans*.

Créée par le directeur artistique de Circa, et portée par dix des meil-  
leurs membres de l'ensemble de Circa, cette nouvelle œuvre continue de  
repousser les limites de ce que peuvent être le cirque et l'acrobatie.

Intime, joyeux et inquisiteur, *Humans 2.0* voit les interprètes trouver un  
pouvoir rédempteur dans la force et célébrer avec acharnement ce que  
signifie être humain, un message d'espoir.

Après *Beyond* et *Opus*, les artistes de la compagnie Circa poursuivent le  
travail initié avec *Humans 2.0* et proposent encore une fois une perfor-  
mance intense mêlant acrobatie et danse contemporaine.

Coproducteurs The Mondavi Center, UC Davis - Avec les soutiens de l'Australian Government à travers l'Australia  
Council et de son fonds pour l'Art, du Queensland Government à travers l'Arts Queensland.



# LA SEMAINE DE CHOLET

**Du mardi 8 au dimanche 13 avril 2025**

*Cholet vibrera pour le théâtre amateur.  
Spectacles, ateliers, rencontres...  
de nombreux rendez-vous animeront  
cette Semaine de Cholet.*

#### Trois partenaires

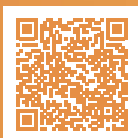
Théâtre Saint-Louis  
Jardin de Verre  
Théâtre Régional des Pays de la Loire

#### Trois formules

Les intégrales  
Les impromptus  
La folie théâtrale

#### Trois raisons de nous rejoindre

La passion du théâtre  
La diversité des propositions  
La découverte à travers la pratique, les conférences et  
l'échange



**Retrouvez toutes  
les infos sur cholet.fr**

*Inscriptions, agenda  
et billetterie*

THÉÂTRE AMATEUR  
SÉLECTION NATIONALE

# LA SEMAINE DE CHOLET

**DU 8 AU 13 AVRIL 2025**

culture.cholet.fr

onjou  
jardin - verre

Saint Louis  
THÉÂTRE

Culture  
TLC

**cholet**  
agglomération

Mercredi 23 avril à 20h30

Durée : 1h15

Tarif plein : 30 €

Tarif réduit : 28 €

Tarif très réduit : 18 €



Le chorégraphe Philippe Lafeuille et ses Chicos Mambo offrent un nouveau spectacle de danse conjuguant le beau et l'hilarant, tout à fait emballant.

LE PARISIEN

La compagnie de danse distille de la joie dans sa version 100 % masculine de "Carmen", l'opéra de Bizet. 🗨️

LE POINT



## CAR/MEN

Conception / Chorégraphie Philippe Lafeuille

Assistante Corinne Barbara

Danseurs Antoine Audras, Antonin "Tonbee" Cattaruzza, Phanuel Erdmann, Jordan Kindell, Samir M'Kirech, Jean-Baptiste Plumeau, Lucas Radziejewski et Stéphane Vitrano

Chanteur Antonio Macipe et Rémi Torrado (en alternance)

### Après leur spectacle Tutu, les Chicos Mambo sont de retour sur notre scène !

Mis en scène par Philippe Lafeuille, l'ouvrage de Bizet se voit revisité par huit danseurs et un chanteur virtuoses qui, avec fantaisie, tendresse et dérision, se jouent du masculin et du féminin. Un show chorégraphique mêlant humour, théâtre, chant, clown, théâtre d'objets et vidéo.

Cette CAR/MEN moderne est sublimée par la fluidité des corps ainsi que la voix lyrique de haute volée du chanteur, évoluant dans un tourbillon de couleurs.

Une chorégraphie précise et originale, ponctuée d'humour bien dosé : une véritable Carmen 2.0 !

Création Vidéo Do Brunet - Conception Lumières Dominique Mabileau, assistée d'Armand Coutant - Création Costumes Corinne Petitpierre, assistée d'Anne Tesson - Bande Son Antisten - Régisseur Général Vincent Butori - Régisseur Lumière Armand Coutant / Maureen Sizun Vom Dorp / Nicolas Bulteau - Régisseur Vidéo Christian Archangeau - Régisseur Plateau Jessica Williams / Clarice Flocon - Cholet - Habilleuse Cécile Flamand - Chauffeur Arnaud Baranger - Diffusion Quartier Libre - Compagnie La Feuille d'Automne Françoise Empio Matthieu Salas Anne Touraille - Création : Compagnie La Feuille d'Automne - Coproduction : Victor Bosch - Ling music / Quartier Libre Productions / Le Théâtre de la Coupole de Saint-Louis / Alsace - Le Quai des Arts - Relais Culturel Régional à Argentan, KLAP Maison pour la danse à Marseille (résidence de finalisation 2019) - Avec le soutien de L'Orange Bleue - espace culturel d'Eaubonne - L'Espace Michel Simon de Noisy-le-Grand - Micadanses / résidence d'accompagnement spécifique. Remerciements à Marc Piera.





Vendredi 25 avril à 20h30

Durée : 1h40

Tarif plein : 23 €

Tarif réduit : 21 €

Tarif très réduit : 11 €

À partir de 12 ans

## TÉLÉPHONE-MOI

Compagnie f.o.u.i.c

Texte Jean-Christophe Dollé

Mise en scène Clotilde Morgiève et Jean-Christophe Dollé

Avec Solenn Denis, Stéphane Aubry, Clotilde Morgiève  
et Jean-Christophe Dollé

### Une fresque familiale qui traverse le siècle

Se jouant de la chronologie, les récits vont s'entremêler, passant d'une époque à l'autre, pour résoudre une à une les énigmes de cette famille construite sur les secrets et les mensonges.

Courant sur un demi-siècle, c'est une partie de l'Histoire de France dans laquelle nous plonge cette famille, au gré des élections présidentielles et des coupes du monde de football, des grands moments de liesse populaire ou des jingles publicitaires qu'on a tous fredonnés. Mais la toile de fond historique met finalement en lumière un récit plus intime de personnages fragiles, abîmés par la vie, qui cherchent à résoudre les énigmes de leur enfance. C'est la trajectoire chaotique de personnages qui se mentent pour se protéger, se nuisent en voulant s'aider, et s'aiment sans parvenir à se le dire.

### Séance scolaire

Vendredi 25 avril à 14h30

### Autre spectacle de la Compagnie à découvrir au Jardin de Verre

ALLOSAURUS, MÊME RUE, MÊME CABINE

Mercredi 23 avril à 20h

Scénographie et costumes Marie Hervé - Lumières Nicolas Priouzeau - Son Soizic Tietto - Musique Jean-Christophe Dollé - Plateau Simon Demeslay - Perruques Julie Poulain - Couture Julia Brochier et Agathe Laemmel - Conseils magiques Arthue Chavaudret - Production et diffusion Barbara Sorin - Ce spectacle est produit par f.o.u.i.c et co-produit par le Théâtre Victor Hugo de Bagnaux - VSGP et ses spectateurs confinés et solidaires. Il est également soutenu par la Chartreuse de Villeneuve-Lès-Avignon — Centre National des Écritures du Spectacle, la DRAC Bourgogne-Franche-Comté, la Communauté de Communes Bazois-Loire-Morvan et l'ADAMI.



*C'est extrêmement touchant, j'avoue que j'ai pas mal pleuré pendant le spectacle. Oui parce qu'il m'a touché à raconter ces histoires d'amour et de désamour et je n'en dis pas plus parce qu'il y a énormément de choses qui devraient vous surprendre.*

LE MASQUE ET LA PLUME

*L'excellente compagnie f.o.u.i.c ressuscite les cabines téléphoniques en y appliquant sa méthode : personnages marginaux, science éprouvée du scénario, mise en scène percutante [...] c'est parfois émouvant, souvent drôle, et poignant. ♡*

MARIANNE



EN PARTENARIAT  
AVEC

J/ Jardin  
de Verre  
ESPACE DE SPECTACLE VIVANT



MUSIQUE

Mardi 29 avril à 20h30

Durée : 1h30

Tarif plein : 23 €

Tarif réduit : 21 €

Tarif très réduit : 11 €

## GABI HARTMANN SEXTET

### JAZZ & FOLK

**Autrice-compositrice, guitariste et chanteuse à la voix de velours, Gabi Hartmann est la grande révélation jazz du moment !**

Son premier album s'est tout de suite hissé en tête des meilleures ventes d'album jazz en France. Une œuvre solaire, réalisée en collaboration avec une pointure du jazz, Jesse Harris, musicien et producteur de Norah Jones, Melody Gardot et Madeleine Peyroux. Nourri d'influences latines, de folk, de pop et de soul, il se parcourt comme un carnet de voyages ! Passant de l'anglais à l'arabe, du portugais au français, elle semble avoir déjà vécu plusieurs vies tant sa musique élégante et douce est irriguée de nuances et de couleurs variées.

Vous serez charmés par son timbre de voix enivrant, son élégante désinvolture et vous ne pourrez que succomber à la beauté de son univers, aux confins du swing et des musiques du monde. Ne ratez pas l'occasion d'entendre surgir dans vos existences toutes les émotions et les images que Gabi Hartmann porte en elle !



Mardi 6 mai à 20h30

Durée : 2h

Tarif plein : 40 € - Tarif réduit : 38 € - Tarif très réduit : 28 €

# LE CERCLE DES POÈTES DISPARUS

Auteur Tom Schulman d'après le film produit  
par Touchstone Picture écrit par Tom Schulman

Production originale Classic Stage Company

En accord avec Adam Zotovich

Directeur artistique John Doyle - Directeur général Jeff Griffin

Adaptation française de Gérald Sibleyras

Mise en scène Olivier Solivères

Adaptation Gérard Sibleyras

Avec Stéphane Freiss, Ethan Oliel, Hélié Thonnat, Audran Cattin,  
Maxence Seva, Pierre Delage, Maxime Huriguen, Yvan Garouel,  
Olivier Bouana, Joseph Hartmann et Arthur Toulet

## Oh Capitaine, mon Capitaine...

Cette réplique du *Cercle des Poètes Disparus* résonne toujours. Pour la première fois en France, le Théâtre Antoine adapte le film, avec dans le rôle du magnétique John Keating, Stéphane Freiss. Ce professeur charismatique et iconoclaste inspire ses jeunes élèves s'ouvrant à la vie, loin du carcan des conventions qu'incarne leur établissement. Histoire émouvante et contemporaine, la pièce célèbre l'amitié, l'émancipation, la transmission au moment où se dessinent personnalités et destins. Un cri à la vie !

Un cri à la Liberté ! Carpe Diem ! Carpe Diem !



Cette pièce a reçu deux Molières en 2024

- Mise en scène dans un spectacle de Théâtre privé pour Olivier Solivères
- Révélation masculine pour Ethan Oliel

Décors Jean-Michel Adam - Lumières Denis Koransky - Costumes Chouchane Abello-Tcherpachclan - Vidéos Sébastien Mizermont - Musiques Cyril Giroux - Assistant mise en scène Pierre Marazin - Costumes Isabelle Sitbon - Jean-Marc Dumontet présente



L'adaptation théâtrale du film de Peter Weir est une réussite réjouissante. De la qualité de la transposition à l'inventivité de la mise en scène, tout enchante.

LA TRIBUNE

Sublime. Magique. Merveilleux. Un tourbillon théâtral de haute volée. Les comédiens sont époustouflants d'énergie et de talent. À la fin des premières représentations, la salle se lève d'un bond pour applaudir à tout rompre ce bijou. 🎭

LE PARISIEN



# UN. AIR D'ÉTÉ

**Du jeudi 3 au dimanche 6 juillet 2025**

*Quand les premiers jours d'été caressent nos envies d'ailleurs, le festival Un Air d'été s'épanouit comme une promesse de douceur et de liberté durant 4 jours.*

Niché au sein du Parc de Moine, lieu enchanteur et écrin de verdure, cet événement porté par le Théâtre Saint-Louis est une invitation à flâner, à rêver, et à se laisser envoûter par la magie de l'instant. Dans une ambiance bucolique, les spectacles captivent, les concerts enchantent, et les ensembles musicaux résonnent avec une gaieté contagieuse. Que vous soyez en famille, entre amis ou en solo, chacun est libre de profiter de ce moment de convivialité et de partage à sa manière.

Spectacles humoristiques pour les petits et les grands, concerts aux styles variés (soul, chanson française, blues, fanfares, musiques du monde), offrent une véritable bouffée d'oxygène à tous les amateurs de culture et de détente.

FESTIVAL **UN AIR D'ÉTÉ**  
4<sup>e</sup> ÉDITION

**GRATUIT**

PARC DE MOINE | CHOLET

**culture.cholet.fr**  
Infos : 02 72 77 24 24

anjou

THÉÂTRE Saint Louis

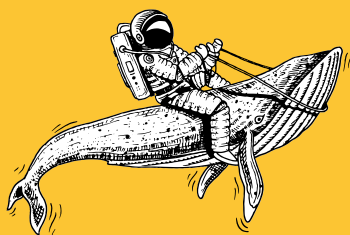
Villes unies FC des enfants

**CHOlet** agglomération



# ITINÉRANCES

Le Théâtre Saint-Louis s'associe à quatre rendez-vous sur cette nouvelle saison d'itinérances



## THÉÂTRE AMATEUR EN BALADE

### Les Fagotins

Première(s) Fois

Samedi 14 décembre

Bégrolles-en-Mauges - 20h30

Pour le meilleur ou pour le pire, nous avons tous vécu des premières fois, des moments initiatiques : premier amour, première déception, premier deuil, premier instant d'une rencontre décisive, d'une vocation ou d'une révélation. Sous ce terme de premières fois se cache une infinité de réalités différentes. Ces premières fois semblent aller dans tous les sens, mais toutes se rattachent aux fondamentaux de l'existence humaine : la vie, l'amour, la mort...

Souvenirs de ces premières fois, de ces basculements, de ces instants décisifs qui ont pu changer notre vie, parce qu'après rien n'a plus été comme avant.

Durée : 1h20

### Les Z'improbables

Spectacle d'improvisation

Samedi 15 février

Vezeins - 20h30

Un spectacle d'improvisation, c'est une équipe de 2 à 4 comédiens qui improvisent en direct des saynètes de 1 à 10 minutes. Donnez-leur un mot, une phrase... L'arbitre lance un thème !

Les comédiens n'ont alors que quelques secondes de réflexion pour affûter leur imagination, puis quelques minutes pour vous transporter dans des histoires où tout est possible !

Spectacle interactif car à l'issue de chaque saynète le public vote afin de déterminer quelle équipe remporte le point. Vivez l'ambiance d'un match sportif au théâtre !

Durée : 2 x 45 min

### Le Petit Théâtre de l'Impasse

Somewhere in the black hills

Samedi 24 mai

Coron - 20h30

Rocky Racoon descend en ville pour régler ses comptes avec Dan, qu'il soupçonne de lui avoir volé sa fiancée. Mrs Smith, la patronne du saloon et Doc, inévitablement alcoolique, tentent plus ou moins adroitement d'arranger les affaires avant le duel final.

Durée : 1h30

### Compères et Miquelon

Vendanges de contes et autres histoires à dormir debout

Vendredi 13 juin

Nueil-sur-Layon - 20h30

7 contes et histoires entrecoupés de musiques et chants sur la vigne et le vin dans tous ses aspects.

On raconte qu'il y a longtemps, très longtemps, le vin n'existait pas sur Terre.

Voilà une histoire qui commence mal !

C'est par ces mots que la vigne nous a révélé ses secrets. À notre tour de vous les raconter. Après avoir descendu les quatre marches de la cave voûtée, la Compagnie vous entraîne dans le monde de la vigne et du vin.

Ce sont les histoires de ces hommes et de ces femmes qui, par leurs passions, leur travail, leur roublardise parfois, leurs chagrins aussi, nous confient leurs émotions.

Durée : 1h15



PROGRAMME  
SUR CHOLET.FR

# LE CONSERVATOIRE



## LA PROGRAMMATION

### TRIO FRACTAL

Samedi 5 octobre 2024 - 18h

Accordéon : Clément Couyssat

Violon : Beatriz Silva

Violoncelle : Fernando

Espirito Santo

Auditorium Bach



Réservation

### VARECH

Samedi 16 novembre 2024 - 18h

Chant : Adèle Camara

Basse : Fabien Auneau

Guitare : Jacob Bouchaud

Batterie : Fabrice Guilbault

Claviers : Florent Landreau

Salle Gene Kelly

Théâtre Saint-Louis



Réservation

### MIROIR

Samedi 14 décembre 2024  
18h

Harpe : Louise Ollivier

Auditorium Bach



Réservation

### À CORS ET À CORDES

Samedi 18 janvier 2025 - 18h

Violons : Laure Zanotti & Ekaterina Debiak

Alto : Thierry Baraud

Violoncelle : Juliette Sieffert

Cors : Coline Braud & Bruno Hiron

Auditorium Bach



Réservation

### NEZ À NEZ

Samedi 8 mars 2025 - 18h

Piano à 4 mains : Katika & Olivier Blardone

Clown-Chant-Danse :

Rebecca Blardone

& Camille Sebel

Auditorium Bach



Réservation

### ON TRAVERSE !

Samedi 29 mars 2025 - 18h

Compagnie de Danse Malaya

Chorégraphe : Emmanuelle Vakaryn

Danseuses : Valentine Soucy, Anna Sourice,

Maëlle André, Fanny Maday, Fanny Guenal,

Salomé Chabot, Clémence Grondin

Auditorium Bach



Réservation

Tarifs : 3 €, 5 €, 8 €

## LE CONSERVATOIRE ET LE THÉÂTRE SAINT-LOUIS

### AVENIR ACCORDÉON

Samedi 28 juin 2025 - 19h

Temps fort porté par Clément Couyssat, professeur d'accordéon au Conservatoire du Choletais.

3 créations mondiales d'œuvres pour accordéon seul de Simon Kaplan, Thomas Foguette, Sébastien Farge.

Participation des élèves des CRD de Laval, de La Roche-sur-Yon, du CRI de Bressuire, des écoles de musique de Beaupréau, du Layon, d'Orée-d'Anjou, des Herbiers, des Sables-d'Olonne, du SIAM.

Toute la journée : exposition du luthier "Pigini Italie" représenté par Francesca Pigini. Conférence des compositeurs.



## LA POURSUITE

Espace bar et encas, dans le hall du TSL  
ouvert une heure avant et une heure après les spectacles.  
Rejoignez-nous en toute convivialité pour partager et échanger.



## MÉDIATION

L'équipe du Théâtre Saint-Louis organise de multiples rendez-vous autour des spectacles, au fil de la saison.

Vous pouvez découvrir l'envers du décor et l'histoire du lieu, lors d'une visite dans notre salle.

Soyez au plus proche des artistes en assistant à la création d'un spectacle, en observant des répétitions ou encore lors d'ateliers. Profitez des bords de scène, à l'issue des spectacles pour échanger avec les équipes artistiques et techniques. Autant de rencontres privilèges pour enrichir vos expériences !

Place est donnée également aux associations du territoire pour réaliser à l'occasion de certains spectacles de la saison des clins d'œil artistiques en rapport avec le spectacle programmé. N'hésitez pas à venir nous rejoindre !

Le pôle médiation propose enfin de nombreuses actions menées à destination des scolaires et autres structures associatives et sociales. Ensemble, créons un parcours et préparons votre venue.

Contactez le pôle médiation  
theatre-saint-louis@choletagglomeration.fr  
02 72 77 24 24

*On vous attend nombreux !*

## LA GALERIE / EXPOSITIONS

La Galerie du Théâtre Saint-Louis est un espace d'exposition offrant une vue sur l'auditorium Jean-Sébastien Bach d'un côté, et sur l'espace d'accueil du Théâtre de l'autre. Cette galerie accueille régulièrement des expositions de photos, tableaux, sculptures et autres œuvres d'art. Cet espace permet également d'organiser des cocktails.

### L'Agenda des expositions\*

- Exposition photo de Didier Jallais photographe du Théâtre Saint-Louis.  
**Du 1<sup>er</sup> au 31 octobre 2024**
- ACAP (Association du Choletais des Amis de la Photographie) : exposition annuelle des photos des membres de l'association.  
**20 janvier au 2 février 2025**
- Lions Club de Cholet - Commission Primavera : exposition d'art contemporain peintures et sculptures.  
**12 au 23 mars 2025**
- Amicale des Carnavaliers de Cholet : exposition de sculptures métalliques.  
**Du 25 au 29 mars 2025**
- Méli Mélo Fil : exposition de dentelles traditionnelles et contemporaines (dentelle aux fuseaux réalisée par les adhérentes).  
**12 au 18 mai 2025**

### Informations

Espace d'accueil billetterie du Théâtre  
**02 72 77 24 24**

*\* annoncé sous réserve de modification*

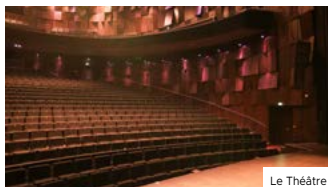




# LE THÉÂTRE SAINT-LOUIS ET LA LOCATION D'ESPACES

## LE THÉÂTRE

851 fauteuils / un plateau de 250 m<sup>2</sup>.



Le Théâtre

## LA SALLE GENE KELLY

Idéale pour un cocktail ou un séminaire pouvant accueillir jusqu'à une centaine de personnes.

144 m<sup>2</sup> donnant sur une terrasse.



Salle Gene Kelly

## INTERLUDE

Situé rue de Saint-Melaine, au sein de l'espace Jean Guichard, ce théâtre vous offre 587 places face à un plateau de 100 m<sup>2</sup>.



Interlude

## AUDITORIUM

### JEAN-SÉBASTIEN BACH

À proximité du théâtre, cette chapelle désacralisée est un lieu empli de magie, d'une capacité de 180 places en gradins.



Auditorium

### Informations et réservations

THÉÂTRE SAINT-LOUIS / Administration  
02 44 09 25 89  
[info-theatre@choletagglomeration.fr](mailto:info-theatre@choletagglomeration.fr)

## DEVENEZ MÉCÈNE !

© Jean-Sébastien Evraud

### VOUS AIMEZ LE THÉÂTRE SAINT-LOUIS ET SA DÉMARCHÉ ?

**Vous pouvez le soutenir dès à présent en devenant mécène. Être partenaire mécène, c'est : soutenir, faciliter, développer et accompagner le Théâtre Saint-Louis dans sa démarche de développement culturel.**

### Vous êtes un particulier, vous pouvez :

- Faciliter l'accès à la culture pour le plus grand nombre ;
- Financer des places pour des publics éloignés ;
- Participer à des aménagements spécifiques pour le public en situation de handicap ;
- Bénéficier d'une réduction d'impôt à hauteur de 66 % du don.

### Vous êtes une entreprise, vous pouvez :

- Vous associer au développement et au rayonnement du Théâtre Saint-Louis ;
- Soutenir les actions en direction de tous les publics ;
- Affirmer vos valeurs d'altruisme et d'engagement culturel ;
- Créer des moments privilégiés lors d'opérations de relations publiques, de mises à disposition d'espaces ;
- Bénéficier d'une réduction d'impôt à hauteur de 60 % du don (dans la limite de 0,5 % du chiffre d'affaires HT).

### Informations

[info-theatre@choletagglomeration.fr](mailto:info-theatre@choletagglomeration.fr)

Merci à notre partenaire

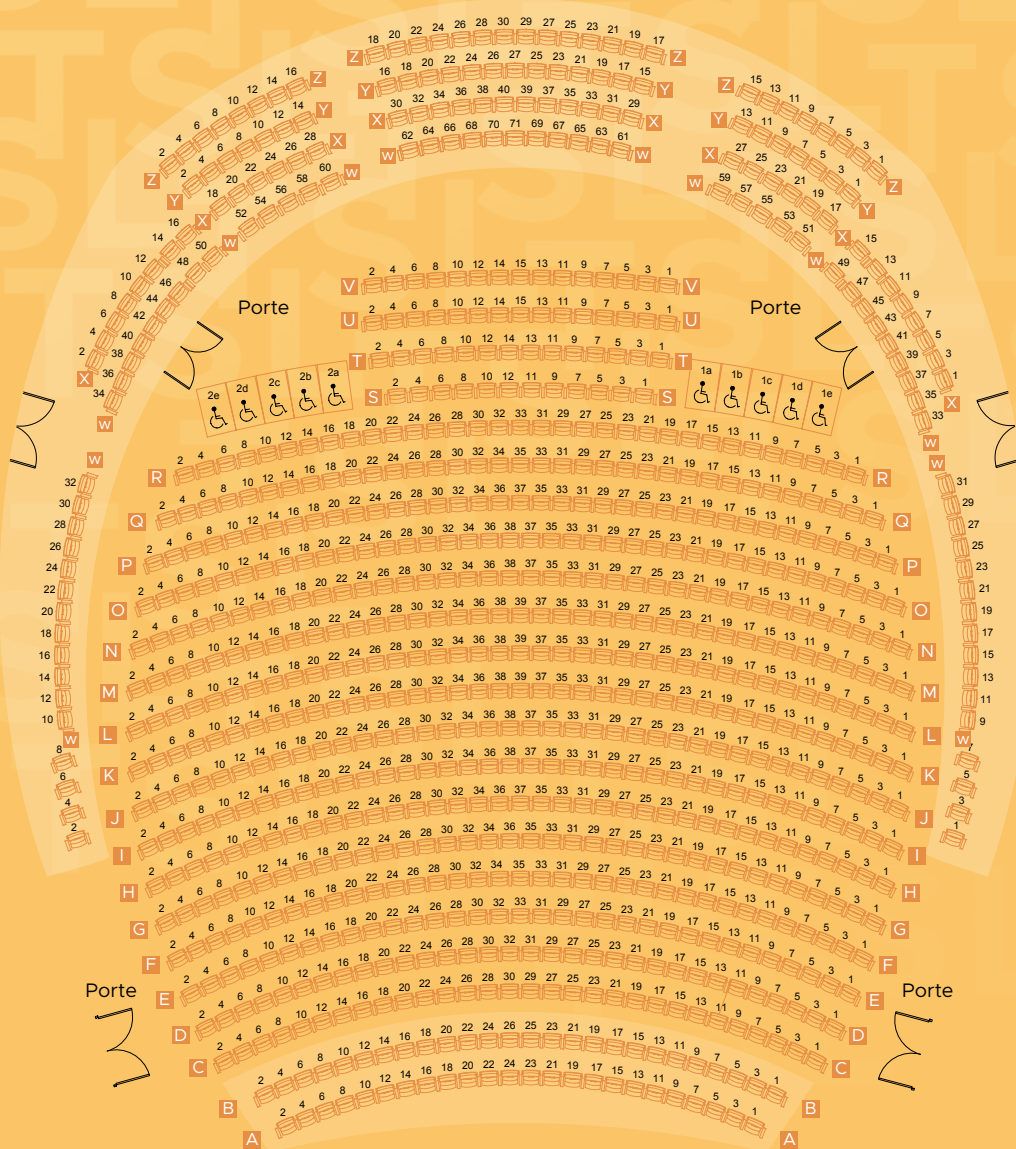


ANJOU MAINE

# PLAN DE LA SALLE

Afin de vous orienter plus facilement, la salle dispose d'un côté pair et d'un côté impair. Ne soyez pas surpris si vous avez les places A6 et A8, vous serez bien assis à côté.

## BALCON



Pair

SCÈNE

Impair  
Ascenseur

# PASSEPORT JEUNE SPECTATEUR

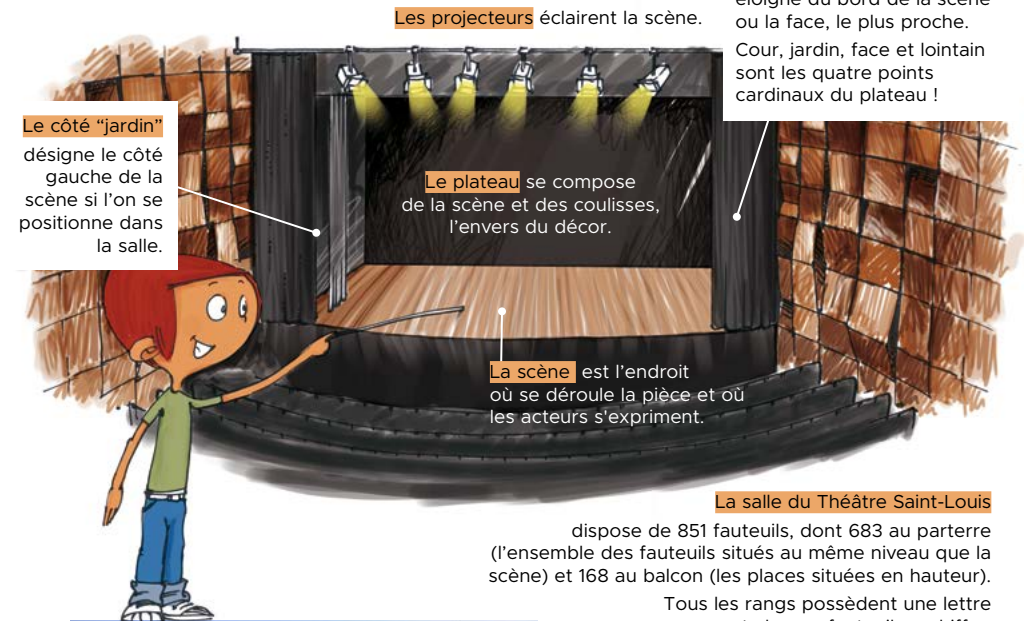
## PETIT LEXIQUE DE LA SCÈNE

Lorsque l'on parle de théâtre, on pense à l'art de jouer sur scène, mais aussi au lieu qui accueille régulièrement des comédiens. Ce lieu culturel a son propre vocabulaire. Voici un petit guide pour te repérer lors de ton prochain spectacle.

**Le côté "cour"** indique la droite de la scène.

Sur le plateau, le metteur en scène peut également indiquer le lointain qui signifie l'endroit le plus éloigné du bord de la scène ou la face, le plus proche.

Cour, jardin, face et lointain sont les quatre points cardinaux du plateau !



**La salle du Théâtre Saint-Louis**

dispose de 851 fauteuils, dont 683 au parterre (l'ensemble des fauteuils situés au même niveau que la scène) et 168 au balcon (les places situées en hauteur).

Tous les rangs possèdent une lettre et chaque fauteuil un chiffre.

### Infos - Passeport découverte

L'ensemble du lexique du théâtre est à retrouver dans le passeport découverte pour le Théâtre Saint-Louis. Le livret dévoile l'histoire de ce lieu culturel d'exception et te révèle de nombreux secrets, anecdotes et informations sur les coulisses.



À télécharger sur [cholet.fr](http://cholet.fr)





# ESPACE BILLETTERIE

DU MARDI AU VENDREDI DE 14H À 18H30

## OUVERTURE DE LA BILLETTERIE LES JOURS DE SPECTACLE :

- en semaine, l'espace billetterie est ouvert sans interruption de 14h jusqu'au début du spectacle ;
- les samedi et dimanche : l'espace billetterie est ouvert 1h30 avant le début du spectacle.

## FERMETURES EXCEPTIONNELLES DE LA BILLETTERIE :

- du samedi 21 décembre au lundi 6 janvier inclus ;
- du mardi 11 au vendredi 14 février.

## VEZ-NOUS RENCONTRER AU GUICHET :

- si vous êtes en situation de handicap ou si vous avez un problème de santé qui nécessite un accompagnement particulier (PMR, malentendant, malvoyant...);
- si vous payez uniquement en espèces ou chèque ;
- si vous avez un e-pass Région.

**Pour toute question particulière, merci de nous appeler au 02 72 77 24 24**

## Les moyens de paiement :

Le Théâtre accepte les chèques, espèces, carte bleue, le Pass culture État et l'e-pass de la Région des Pays de la Loire et les bons-cadeaux du Théâtre Saint-Louis.

Le Théâtre propose des bons-cadeaux de 10 ou 20 €, à se procurer au guichet ou bien en ligne. Ces bons sont valables 1 an à partir de la date d'achat pour régler des billets individuels et des abonnements.

Lorsque les spectacles affichent "complet", une liste d'attente est établie, sur laquelle vous pouvez vous inscrire. Si des places se libèrent, vous serez contacté.

N'hésitez pas aussi à tenter votre chance à la dernière minute ; il n'est pas rare qu'il reste quelques places le soir du spectacle.

**En cas de perte ou d'oubli de votre billet, l'édition d'un duplicata sera facturée 1 euro. Les billets ne sont ni remboursés ni échangés sauf en cas d'annulation du spectacle.**

# BILLETTERIE INDIVIDUELLE

À PARTIR DU JEUDI 12 SEPTEMBRE dès 12h

- **sur internet et au guichet** : à compter du jeudi 12 septembre à partir de 12h, (exceptionnellement en continu de 12h à 20h le premier jour d'ouverture) ;
- **par téléphone** : à partir du mardi 16 septembre, au 02 72 77 24 24.

Le premier jour de la vente, un spectateur ne pourra retirer que 5 places par spectacle.

## LES TARIFS

**Tarif plein** : Billet individuel

**Tarif réduit** : Spectateurs de 60 ans et plus, Carte Cézam, Carte CNAS, abonnés des saisons culturelles partenaires (Jardin de Verre, Espace Culturel Léopold Sédar Senghor et Scènes de Pays), groupes à partir de 10 personnes achetant leur place en même temps.

**Tarif très réduit** : Spectateurs de moins de 25 ans, étudiants, demandeurs d'emploi, bénéficiaires des minima sociaux et bénéficiaires de l'Allocation Adultes Handicapés (sur présentation de l'attestation en cours de validité de l'organisme datant de moins de 2 mois).

**Tarif dernière minute** : Pour les moins de 25 ans, une heure avant le spectacle, 10 euros la place (dans la limite des places disponibles et sur certains spectacles uniquement).

## PENSEZ AU BILLET DIGITAL



**L'abonnement et l'achat de places en ligne, facile et efficace.**

*Découvrez notre tuto.*

**billetterie.cholet.fr**

# L'ABONNEMENT

## OUVERTURE DES ABONNEMENTS

**SUR INTERNET À COMPTER DU MERCREDI 4 SEPTEMBRE à partir de 12h**  
assistance téléphonique au **02 72 77 24 24 – choix 1**

**AU GUICHET À COMPTER DU JEUDI 5 SEPTEMBRE à partir de 10h**

Au guichet, le nombre d'abonnements est également limité à 5 le premier jour.  
(exceptionnellement en continu de 10h à 18h30 le premier jour d'ouverture)

**Ouverture exceptionnelle du guichet le samedi 7 septembre de 10h à 13h**

**À noter :** le nombre de places disponibles sera bien sûr équitable au guichet et sur internet

**L'abonnement Agglo :** destiné aux résidents des communes de Cholet Agglomération (un justificatif pourra vous être demandé à tout moment).

**L'abonnement hors Agglo :** destiné aux résidents hors Cholet Agglomération.

L'abonnement Agglo ou hors Agglo permet à son titulaire de bénéficier de places au tarif abonné pour 4 spectacles minimum dont au moins un spectacle coup de cœur 🍷.

**L'abonnement très réduit :** destiné aux bénéficiaires de l'Allocation Adultes Handicapés, demandeurs d'emploi et bénéficiaires des minima sociaux (sur présentation de l'attestation en cours de validité de l'organisme datant de moins de 2 mois).

**L'abonnement jeune :** destiné aux moins de 25 ans et aux étudiants.

Les abonnements "très réduit" et "jeune" permettent à leur titulaire de bénéficier de places au tarif abonné très réduit pour 3 spectacles minimum dont au moins un spectacle coup de cœur 🍷.

## GUIDE DE L'ABONNÉ

### • Je souhaite acheter une place en cours de saison, ai-je un tarif particulier ?

Vous bénéficiez du tarif abonné pour tout spectacle ajouté à votre abonnement sauf si le spectacle est complet à l'abonnement, vous bénéficiez alors du tarif réduit.

### • Puis-je être placé à côté de mes amis ?

Si vous souhaitez être placé à côté d'autres personnes, lorsque vous achetez vos abonnements au guichet, veuillez présenter obligatoirement l'ensemble des souhaits de chaque personne.

### • La carte d'abonné me procure-t-elle d'autres avantages ?

Sur présentation d'un billet abonné de cette saison 2024/2025 du Théâtre Saint-Louis, vous bénéficiez du tarif réduit aux saisons du Jardin de Verre, de l'Espace Sédar Senghor et de Scènes de Pays.

# VOS CHOIX DE SPECTACLES

Pour constituer un abonnement, choisissez au minimum 4 spectacles dont au moins un spectacle de la gamme coup de cœur 🍷.

Le spectacle "La Note" est hors abonnement, ouverture le 6 novembre.

DATE	SPECTACLE	🍷	ABO AGGLO	ABO HORS AGGLO	ABO TRÈS RÉDUIT JEUNE
Jeu 10 octobre 2024 à 20h30	Les Fo' Plafonds		21 €	24 €	11 €
Ven 11 octobre 2024 à 20h30	Les Fo' Plafonds		21 €	24 €	11 €
Mardi 15 octobre 2024 à 20h30	Alex Vizorek		25 €	28 €	15 €
Jeu 17 octobre 2024 à 20h30	Big Mother		21 €	24 €	11 €
Mardi 5 novembre 2024 à 20h30	Faada Freddy	🍷	25 €	28 €	15 €
Jeu 7 novembre 2024 à 20h30	Klek Entòs		25 €	28 €	15 €
Mercredi 13 novembre à 20h30	Fair-Play		18 €	21 €	9 €
Jeu 21 novembre à 20h30	Chers parents		25 €	28 €	15 €
Mercredi 27 novembre 2024 à 20h30	Blizzard		21 €	24 €	11 €
Jeu 28 novembre 2024 à 20h30	Blizzard		21 €	24 €	11 €
Dimanche 1er décembre 2024 à 16h	Voyage en Italie - ONPL	🍷	25 €	28 €	15 €
Jeu 5 décembre 2024 à 20h30	Les Fourberies de Scapin	🍷	21 €	24 €	11 €
Ven 6 décembre 2024 à 20h30	Les Fourberies de Scapin	🍷	21 €	24 €	11 €
Mardi 10 décembre 2024 à 20h30	Nawel Madani		25 €	28 €	15 €
Jeu 12 décembre 2024 à 20h30	Oublie-moi		21 €	24 €	11 €
Mardi 17 décembre 2024 à 20h30	Casse-Noisette		25 €	28 €	15 €
Ven 20 décembre 2024 à 20h30	L'amour chez les autres		35 €	38 €	25 €
Mercredi 15 janvier 2025 à 20h30	Mille francs de récompense	🍷	11 €	16 €	7 €
Ven 17 janvier 2025 à 20h30	Mille francs de récompense	🍷	11 €	16 €	7 €
Dimanche 19 janvier 2025 à 18h	Michaël Gregorio		35 €	38 €	25 €
Mardi 25 février 2025 à 20h30	Les gros patinent bien		21 €	24 €	11 €
Jeu 27 février 2025 à 20h30	Piège pour un seul homme		35 €	38 €	25 €
Mercredi 5 mars 2025 à 20h30	Paul Mirabel		30 €	33 €	20 €
Samedi 8 mars 2025 à 18h	Chopin - ONPL		25 €	28 €	15 €
Jeu 13 mars 2025 à 20h30	Justina Lee Brown	🍷	18 €	21 €	9 €
Mardi 18 mars à 20h30	L.E.J		21 €	24 €	11 €
Ven 21 mars 2025 à 20h30	Le Syndrome de l'oiseau	🍷	30 €	33 €	20 €
Mardi 25 mars 2025 à 20h30	Aterballetto		30 €	33 €	20 €
Jeu 27 mars 2025 à 20h30	Camille		35 €	38 €	25 €
Mardi 1er avril 2025 à 20h30	Humans 2.0	🍷	21 €	24 €	11 €
Mercredi 2 avril 2025 à 20h30	Humans 2.0	🍷	21 €	24 €	11 €
Mercredi 23 avril 2025 à 20h30	Car/Men		25 €	28 €	15 €
Ven 25 avril 2025 à 20h30	Téléphone-moi	🍷	18 €	21 €	9 €
Mardi 29 avril 2025 à 20h30	Gabi Hartmann sextet	🍷	18 €	21 €	9 €
Mardi 6 mai 2025 à 20h30	Le Cercle des Poètes Disparus		35 €	38 €	25 €
TOTAL					





THÉÂTRE

# Saint Louis

rue Jean Vilar  
49300 Cholet  
02 72 77 24 24

info-theatre@choletagglomeration.fr

## Espace billetterie

Ouvert du mardi au vendredi  
de 14h à 18h30

en ligne sur :

**Billetterie.cholet.fr**

## Rejoignez-nous sur :

 @theatresaintlouischolet

 @choletaggllo\_culture

Programme annoncé sous réserve de modification.

**culture.cholet.fr**

