

Favreau - Les Mauges en quelques dates



1



Années 1960

Construction des copropriétés des Mauges



1964

Construction du Centre Commercial du Parc



1968

Inauguration du Collège Clemenceau



1970

Construction des tours de Log'Ouest (Malleray)

Construction de Favreau et de l'école Buffon



1973

Construction de la passerelle du bocage, pour relier la Baumière à Favreau



1977

Construction de l'école Maternelle Favreau (actuelle Maison de l'Enfance)



1982

Construction du Centre social du Planty



2009

Inauguration de l'agrandissement du Centre Social



2010-2011

Visite de chantier avec les enfants du quartier lors de la rénovation de l'école Buffon.



2014

Réalisation du Plan Stratégique Local : il a permis de définir les grands enjeux pour le quartier Favreau Les Mauges.



Avril 2015

L'Agence Nationale de Rénovation Urbaine (ANRU) retient le quartier Favreau-Les Mauges dans la liste des Projets de Renouvellement d'Intérêt Régional (PRIR)



2016

Lancement des premières opérations du PRIR (réhabilitation des bâtiments SLH, Log'Ouest, Maison de l'Enfance...)



2018

Signature de la convention PRIR



2020

Début d'aménagement des espaces publics de Favreau

PHASE D'ÉTUDE

AMÉNAGEMENT DE L'ESPACE PUBLIC JUSQU'À FIN 2022



Favreau - Les Mauges // un cadre de vie renouvelé et attractif



2

Le quartier Favreau Les Mauges est engagé dans un programme de renouvellement urbain et paysager, qui fixe 2 objectifs essentiels :

- 1 - L'amélioration du cadre de vie et de la qualité des logements,
- 2 - Un accueil "petite enfance" innovant, attractif et l'accès à une gamme complète de services.



La requalification du quartier, un projet concerté

Lors de la phase d'étude, les directions des parcs, Jardins et du Paysage et Voirie et Espace Public (Ville et Agglomération) ont identifié les enjeux et besoins pour améliorer le cadre de vie des habitants du quartier Favreau Les Mauges :

- améliorer et sécuriser les liaisons piétonnes et cyclistes,
- optimiser, simplifier le plan de circulation et de stationnement,
- assurer une offre de stationnement satisfaisante à proximité des logements,
- valoriser le cadre de vie en créant des espaces paysagers identitaires et conviviaux,
- travailler les abords de l'église Sainte Bernadette et les abords de la Maison de l'Enfance,
- renouveler l'ensemble des réseaux existants,
- optimiser la collecte des déchets.

Dans le courant de l'été 2016, deux scénarios ont été présentés sous forme d'esquisse aux professionnels du secteur et aux habitants lors de temps de concertation.

Les échanges ont confirmé les enjeux répertoriés dans le diagnostic, notamment en matière de sécurité.

Ces discussions ont mené à l'élaboration d'une 3^e esquisse.



Un projet final "sur mesure"

Montant global de l'opération conventionnée : 3 793 000 €



3

L'esquisse n°3 a permis aux techniciens d'avancer vers une proposition de projet final, comprenant :

- des aires ludiques et sportives,
- une réorganisation de la circulation et des espaces de parking dans le quartier,
- un travail sur les paysages,
- une proposition innovante en matière de gestion des eaux pluviales.

C'EST BON POUR LA PLANÈTE !

Le quartier Favreau se veut novateur en matière de **gestion des eaux pluviales**. Concrètement, il s'agit de limiter les rejets d'eau de pluie dans les canalisations, en favorisant leur infiltration directe dans le sol. Le cycle naturel de l'eau est ainsi respecté.

En cas de fortes pluies, le surplus d'eau s'accumule provisoirement sur certaines zones en herbe. Ce surplus est ensuite absorbé progressivement par le sol.

Ce projet prend en compte les attentes des habitants, mais aussi les contraintes techniques (réseaux, accès pompiers, transports en commun, collecte des déchets, topographie du site...).



Le Choletais
L'audace pour réussir

CHOLET
L'Entrepreneuriat

ANRU
Agence Nationale
pour la Renovation
Urbaine

Quelles aires ludiques et sportives ?



Une démarche de concertation auprès du centre social, du collège Clemenceau, du conseil citoyen et des enfants et parents a permis de préciser la demande. À travers des dessins, échanges et votes, la concertation a permis de passer du rêve à la concrétisation, en prenant en compte les contraintes techniques.

L'aire sportive

Elle offrira des équipements de sport et de fitness pour pratiquer des exercices physiques de façon sécurisée et durable pour les personnes de tout âge et de tous les niveaux de forme physique. Mur de corde, espalier, grand et petit step, barres de flexions, tractions, pont de singe, banc incliné... Cette aire sera en accès libre.



Le city stade

Il sera tout métal, 12 m de large sur 24 m de long, accessible à tous.

VOUS DEMANDES

- Un toit au city stade
- Calmer le city stade on nous
- Mettre des filets au city stade
- Mettre des barrières autour du city stade!
- Agrandir le terrain
- On rajouterait des au city stade
- Mettre des enceintes qui font de la musique autour du city stade!
- Mettre un terrain de basket

Handwritten note: mettre un poteau au haut d'un fait de sorte à ce que les gens ne puissent pas aller de la main

Aire de jeux 2-12 ans



VOUS DEMANDES!

- Une araignée
- Une cabane
- Une patacoque
- Une sorte de mini skate park
- Mettre un terrain de foot pour les petits
- Un Playmobil géant!
- Un mur de grimpe
- Mettre une patinoire de simulation
- Mettre un nouveau jeu pour les grands
- Un mur de corde
- Un coin pour les filles!
- Une barrière pour les grands
- un terrain de BMX
- Un terrain de natation

Le thème de l'aire de jeux est l'ESPACE
Le jeu sur ressort s'adressera aux enfants de 2 à 6 ans.



Aire de jeux 3-12 ans

Rue Vasco de Gama



Derrière les tours D et E



Côté glisse

Une aire de roller / trottinette en bitume sera créée à proximité de l'aire de jeu.



Comment sera le paysage de demain ?



5

Autour du City stade



Autour de la Maison de l'Enfance



Derrière les tours D et E



Entrée du quartier, côté Lyautey



Autour de l'église



Comment sera le paysage de demain ?



Vue aériennes



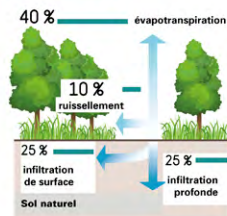
Une gestion novatrice des Eaux Pluviales



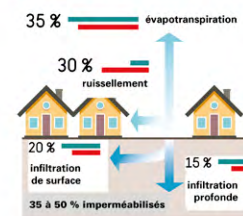
La Gestion des Eaux Pluviales par infiltration Pourquoi ? Comment ?

La conception du projet vise à se rapprocher du cycle naturel de l'eau. Il s'agit de favoriser la gestion des eaux de ruissellement en surface en privilégiant leur infiltration dans le sol.

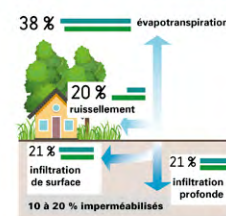
Avant l'urbanisation



Les effets de l'aménagement actuel du quartier



Après la rénovation des espaces publics



En cas de fortes pluies, le surplus d'eau s'accumule provisoirement sur certains espaces enherbés. Cet excès d'eau est progressivement absorbé par le sol.

