

# Tous les jardins sont dans la nature



Suivez  
le guide !

Depuis une quinzaine d'années, la Direction des Espaces Verts de la Ville de Cholet a intégré la notion de "**Gestion Différenciée**" dans ses pratiques d'entretien.

L'objectif est de proposer une gestion adaptée aux différents espaces, sans donner l'impression de défavoriser la périphérie au profit du centre-ville.

Contact :  
Service Actions de Quartiers  
02 41 49 26 49  
[www.ville-cholet.fr](http://www.ville-cholet.fr)

**CHOLET**  
*L'Entrepreneute*



# La Gestion Différenciée : Comment ça marche ?

## Jardins horticoles et floraux



Je plante, j'arrose, je mets en scène le végétal dans le moindre détail

La nature est très maîtrisée. Le jardinier organise et veille à la mise en scène du jardin avec beaucoup de minutie et de soins. C'est un jardin très fleuri, avec la présence de massifs, de jardinières et de suspensions, le tout bien arrosé.



## Jardins urbains fleuris



Je taille les arbustes, j'organise mais je n'arrose pas

La nature est domestiquée. Le jardinier organise un fleurissement horticole d'arbustes, de rosiers, de bulbes et de vivaces. Le jardin n'est pas pourvu de système d'arrosage.



## Jardins rustiques d'accompagnement



Je tonds mais je ne ramasse pas

La nature est domestiquée. Le jardinier ne ramasse pas les déchets de tonte et le fleurissement est limité aux arbustes. Les massifs de fleurs disparaissent...



## Jardins champêtres



Je fauche et je fais du foin

Nature de transition. Le jardinier favorise la flore locale "spontanée". L'ambiance est champêtre et les essences locales côtoient les végétaux horticoles.



## Jardins naturels



Malgré mes interventions très ponctuelles, je reste vigilant

La nature est privilégiée. Le jardinier intervient très ponctuellement pour des raisons de sécurité. Il favorise la biodiversité. La fonction écologique de certains de ces espaces est forte.

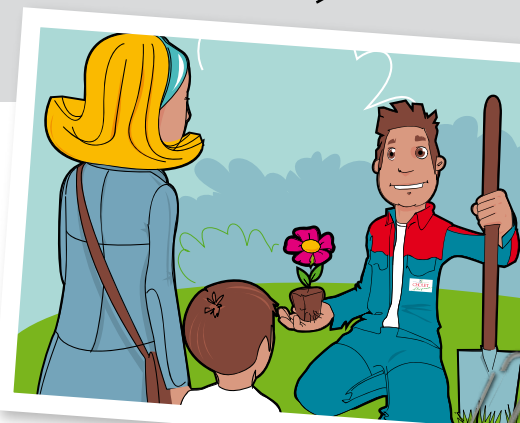






**J'applique la Gestion Différenciée parce qu'il est important :**

- de préserver les ressources de la planète, ainsi que la qualité de l'eau et de l'air, et la biodiversité.
- de pouvoir offrir à chacun une nature qui lui convienne, créant ainsi des espaces de convivialité accessibles à tous.
- que les Choletais apprennent à découvrir d'autres visages de la nature, afin qu'elle soit mieux respectée.



## Questions/réponses

### **Pourquoi certains espaces ne sont pas tonus toutes les semaines ?**

Ce n'est pas le signe d'un défaut d'entretien, mais le gage d'un développement de la biodiversité (faune, flore). Ces jardins champêtres peuvent ainsi jouer leur rôle de pelouses à papillons et à insectes mellifères.

### **Pourquoi les places et les allées sont-elles envahies d'herbes ?**

La Ville de Cholet a mis en place un plan de désherbage afin de protéger la ressource en eau et limiter l'utilisation de produits chimiques. Par ailleurs, et dans le cadre du développement durable, elle utilise des méthodes alternatives telles que le désherbage à eau chaude et le désherbage de contact, mais elle s'abstient sur des surfaces qui le nécessitent moins.

### **Pourquoi les déchets de tonte ne sont-ils pas toujours ramassés ?**

En agissant de cette manière, les transports de déchets sont limités. De plus, l'herbe se décompose rapidement et apporte de l'humus au sol, ce qui évite l'apport d'engrais.

### **Pourquoi les feuilles des arbres envahissent mon jardin ?**

La chute des feuilles à l'automne, l'ombre ou l'humidité d'un boisement constituent des phénomènes naturels liés à la présence d'arbres.

### **Pourquoi les arbustes devant chez moi ne sont pas taillés ?**

Contrairement à certaines croyances, la taille des arbustes (mais aussi des arbres) n'est pas systématique dans certains jardins à caractère naturel.

**Avec vous, respectons les différentes natures dans les jardins**



Contact :  
Service Actions de Quartiers  
02 41 49 26 49  
www.ville-cholet.fr

Direction des Espaces Verts  
02 41 49 26 17

