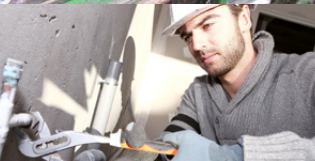


GUIDE

DE L'INSERTION

par l'activité économique



LES STRUCTURES DE L'INSERTION PAR L'ACTIVITÉ ÉCONOMIQUE DE CHOLET AGGLOMÉRATION

"L'insertion par l'activité économique (IAE) a pour objet de permettre à des personnes sans emploi, rencontrant des difficultés sociales et professionnelles particulières, de bénéficier de contrats de travail en vue de faciliter leur insertion professionnelle. Elle met en œuvre des modalités spécifiques d'accueil et d'accompagnement."

Article L 5132-1 du Code du travail.

- > Les structures d'insertion par l'activité économique (SIAE) produisent et vendent des biens et/ou des services. Elles réalisent leur activité économique en proposant un contrat de travail à durée déterminée, complété par un accompagnement social et professionnel adapté, aux personnes accueillies.
- > La finalité du passage au sein d'une SIAE est, grâce aux compétences acquises ou actualisées, de permettre aux personnes d'accéder à un emploi durable, directement ou par le biais d'une formation qualifiante, chez un employeur "classique".
- > L'Agglomération dispose sur son territoire de 10 structures d'insertion par l'activité économique.

IL EXISTE DIFFÉRENTES STRUCTURES CONVENTIONNÉES PAR L'ÉTAT :

L'insertion par l'activité économique (IAE) permet à des personnes sans emploi rencontrant des difficultés sociales et professionnelles particulières de bénéficier de contrats de travail au sein des Structures telles que des Ateliers et Chantiers d'Insertion, Entreprises d'Insertion, Associations Intermédiaires, Entreprises de Travail Temporaire d'Insertion, Régie de Quartier.

> Les Associations intermédiaires (AI)

Elles promeuvent l'insertion professionnelle par la mise à disposition de personnel auprès de particuliers, d'associations et de collectivités, et de manière limitée en entreprise.

Objectif : acquisition d'une autonomie et d'une polyvalence suffisantes pour occuper plusieurs emplois successifs de courte durée.

> Les Ateliers et Chantiers d'Insertion (ACI)

Ils permettent une insertion professionnelle par la production à travers des activités d'utilité sociale (espaces verts, recyclage, nettoyage, bâtiment, etc.).

Objectif : acquisition d'un premier niveau de compétences sociales et professionnelles.

> Les Entreprises d'Insertion (EI)

Elles facilitent l'insertion professionnelle par la production dans tous types d'activité économique.

Objectif : acquisition de compétences et d'un rythme de travail correspondant aux exigences du marché "classique".

> Les Entreprises de Travail Temporaire d'Insertion (ETTI)

Elles développent l'insertion professionnelle par la mise à disposition de personnel dans le respect de la législation du travail temporaire.

Objectif : acquisition d'une autonomie et d'une polyvalence suffisantes pour occuper plusieurs emplois successifs de courte durée pour plusieurs entreprises.

> Les Régies de quartier

Elles regroupent un ensemble d'acteurs locaux, élus de la collectivité, bailleurs sociaux, habitants, pour intervenir ensemble dans la gestion du territoire. À travers leur activité économique et de lien social, elles valorisent et développent les compétences des salariés.

Objectif : (re)créer de la citoyenneté et procurer du travail aux habitants du territoire.



LES STRUCTURES ET LEURS DOMAINES D'ACTIVITÉ

A2i est devenu ERGOS	p. 6
> Intérim : mise à disposition de personnel auprès d'entreprises, de collectivités et d'associations dans tout domaine	
ACTIF Régie de quartier	p. 8
> Entretien des espaces verts et publics, nettoyage de locaux et bureaux, collecte d'encombrants, multiservices de proximité	
ATIMA	p. 10
> Traitement de déchets, collecte de textile, prestations espaces verts, sous-traitance industrielle	
CHOLET-SERVICES	p. 12
> Mise à disposition de personnel dans divers secteurs (propreté, restauration, manutentions...) auprès des employeurs	
EMMAÛS CHOLET	p. 14
> Tri et valorisation du textile	
FIL D'ARIANE	p. 16
> Collecte, tri et réemploi de matières recyclables	
> Nettoyage pour les collectivités	
> Entretien des espaces verts	
INITIATIVE EMPLOIS	p. 18
> Mise à disposition de personnel auprès de collectivités, d'associations, de particuliers et d'entreprises pour divers travaux	
L'ÉCLAIRCIE	p. 20
> Environnement : entretien des espaces naturels, broyage de végétaux	
MÉNAGE SERVICE	p. 22
> Ménage et repassage au domicile des particuliers	
SITI INTERIM	p. 24
> Interim : mise à disposition de personnel auprès d'entreprises, de collectivités et d'associations dans tout domaine	
SYGMA Propreté	p. 26
> Nettoyage Industriel Propreté et Services associés	
LE PLIE DU CHOLETAIS	p. 28
> Plan Local pour l'Insertion et l'Emploi	
LE SERVICE EMPLOI DU CHOLETAIS	p. 30



A2i est devenu ERGOS



est devenu



142 avenue du Maréchal Leclerc
49300 CHOLET
Tél. 02 41 63 98 10

Mail : a2i.cholet@groupeactual.eu

@a2icholet

CONTACT : Mélissa GABORIEAU, Responsable d'Agence
Mathilde LIGONNIERE et Armel BROCHARD,
Conseillères en Insertion Professionnelle

EFFECTIF : 3 permanents,
20 ETP conventionnés



TYPE DE CLIENTS

Entreprises, collectivités, associations



ATOUTS, POINTS FORTS :

La finalité

A2i a la volonté de concilier concrètement performance R.H. et démarche à forte valeur humaine.

C'est un choix citoyen qui guide A2i pour donner leur chance à ceux qui en ont le plus particulièrement besoin, de les accompagner vers l'emploi durable.

Par l'intervention de spécialistes de l'emploi, et par une programmation d'actions particulières, A2i se donne les moyens de suivre chaque candidat individuellement et d'être un acteur constant dans le lien entre l'intérimaire, l'entreprise utilisatrice et tous les acteurs sociaux.

PROFESSIONNALISME

Une méthodologie adaptée pour des recrutements de qualité : entretien, passation de tests (sécurité, hygiène), études de postes, suivi individualisé, formation.

RÉACTIVITÉ ET SOUPLESSE

L'intérim d'insertion : une réponse souple, rapide et efficace pour vos besoins en personnel intérimaire.

A2i : UNE PLUS-VALUE POUR

- > Faire évoluer les parcours
- > Former vos salariés de demain

RÉFÉRENCES

A2i... un réseau d'entreprises partenaires dans les domaines suivants :

- **Bâtiment, travaux publics** : gros œuvre, second œuvre, démolition...
- **Industrie** : agro-alimentaire (volaille, pâtisserie industrielle), menuiserie industrielle, cartonnerie, meubles, métaux...
- **Métallurgie** : mécanique générale
- **Logistique** : contrôle qualité, préparation de commandes, déchargement de camions
- **Commerce** : grande distribution
- **Environnement** : agent de déchèterie, agent de tri
- **Tertiaire** : secrétariat, comptabilité
- **Services** : inventaire, manutention diverse

Votre agence Ergos reste à votre disposition pour vous partager ses réussites d'intégration et vous faire connaître l'ensemble des entreprises partenaires.

ACTIF Régie de quartier



2 rue Saint Vincent de Paul - 49300 CHOLET
Tél. 02 41 62 26 26
Web : regie-actif.fr
Mail : contact@regie-actif.fr

CONTACT : Valérie CHARRIEAU

EFFECTIF : personnels permanents : 10
personnels insertion : 37



NOS 3 PRIORITÉS

SOCIALE

- > Générer du lien social à travers les activités et les services
- > Accompagner socialement et professionnellement les salariés en insertion
- > Permettre aux salariés en insertion d'accéder à la formation et à l'emploi

ÉCONOMIQUE

- > Créer des activités pour répondre à des besoins collectifs non satisfaits ou émergents

POLITIQUE

- > Impliquer les habitants au cœur d'un projet citoyen comme usagers, bénéficiaires et acteurs
- > Mobiliser les acteurs du territoire pour agir ensemble au sein d'un projet partagé de développement solidaire

TYPE DE CLIENTS

Collectivités, entreprises, associations, particuliers

OFFRE DE SERVICE

- Entretien des espaces verts
- Entretien - Nettoyage de locaux et bureaux
- Collecte d'encombrants
- Propreté des espaces publics
- Multiservices de proximité

Adhérent au CNLRQ (Comité National de Liaison des Régies de Quartier)



ZAE Les Landes Fleuries - ANDREZÉ - BEAUPRÉAU-EN-MAUGES
Tél : 02 41 70 44 23

Mail : directionatima@orange.fr

CONTACT : Nathalie GRASSET

EFFECTIF : 58 postes en insertion (soit 34 ETP)
16 permanents

RÉFÉRENCES

Conseil Départemental, Mauges Communauté (Sèvremoine, Beaupréau-en-Mauges, Montrevault-sur-Èvre) - AGEFIPH - Cholet Agglomération - DRETTS - AIM - AJS - Alise Ateliers - Arima - Automobiles Èvre et Loire - Bois & Bocage Environnement - Beaupréau motoculture - Brangeon - Format.clé - Coudrais - CRDA des Mauges - Defi mode - Veolia - EPM - Le Marché aux Affaires - TOC - Écocyclerie des Mauges - Egloff tachygraphes - Evidence - Fers - Gregoire Besson - Guilberteau - Pharmacie Guillemot - Ets Guinaudeau - Halte du cœur - Lycée Champ Blanc - Mange et moi - Famille Mary - Maison de retraite du territoire - Secours Catholique - SPIP... et chaque année, plusieurs centaines de particuliers sont usagers de nos boutiques solidaires Fripes et Troc - Saint-Macaire-en-Mauges, Multitroc - Beaupréau et l'Écocyclerie du Choletais.



TYPE DE CLIENTS

Entreprises, collectivités, associations, particuliers



OFFRE DE SERVICE

- › **Collecte, tri et conditionnement de différents déchets** : (acteur de FIBRE49) papier (archives, publicité...), carton, film plastique et autres (pots de fleurs, tuyaux annelés, cartouches d'encre, palettes). Plusieurs prestations possibles : prestations enlèvement au m³ ou prestations de bennes.
- › **Collecteur, tri et vente de "textile de seconde main"** : vêtements (homme, femme, enfant), linge de maison, couvertures, sacs à main, chaussures, tenues de travail...
- › **Mise en place d'un dépôt-vente et vente de textile** : à MULTITROC à Beaupréau, Écocyclerie du Choletais, FRIPEs et TROC à Saint-Macaire-en-Mauges pour les particuliers.
- › **Activité "Espaces verts"** pour les collectivités, entreprises et associations (taille, tonte, élagage, plantation...).
- › **Activité Gardien valoriste** en partenariat avec l'Écocyclerie des Mauges.
- › **Sous-traitance industrielle** auprès des entreprises (contrôle qualité, réparation, montage...).

ATOUTS, POINTS FORTS :

PROFESSIONNEL

- › Pour répondre à vos attentes et trouver une solution pour le traitement de vos déchets

EFFICACE

- › Une équipe de proximité à votre écoute

INNOVANT

- › Toujours dans une dynamique de recherche de nouvelles activités en lien avec le développement local et le Grenelle de l'environnement dans le but de pérenniser les postes en insertion en préservant nos supports d'activités.

CHOLET-SERVICES



24 rue de la Hollande - 49300 CHOLET
Tél : 02 41 71 26 24
Mail : choletservices@orange.fr
Site : www.choletservices.com
CONTACT : Florent BODIGUEL
EFFECTIF : 100 dont 3 permanents



TYPE DE CLIENTS

Collectivités, associations, particuliers, entreprises

RÉFÉRENCES

Collectivités Locales, Établissements Scolaires, Associations, Centres Sociaux, Établissements Spécialisés, Entreprises, Commerçants, Professions Libérales... et chaque année plus de 200 particuliers nous confient l'entretien de leur maison et de leur jardin.

OFFRE DE SERVICE

› Mise à disposition en associations, collectivités et entreprises :

Agent d'entretien, agent de restauration, agent de maintenance et d'entretien des bâtiments, manutentionnaire, ATSEM, agent d'entretien des espaces verts.

› Prestations pour les particuliers :

Ménage, repassage, jardinage, bricolage, manutention, aide au déménagement...

Déduction d'impôts de 50% pour les particuliers

Nos prestations entrent dans le cadre des clauses d'insertion des marchés publics.

ATOUTS, POINTS FORTS :

SIMPLICITÉ

> Nous nous chargeons de toutes les démarches administratives : contrat de travail, déclaration d'embauche, bulletin de salaire, congés payés...

SOUPLESSE

> Vous faites appel à nous ponctuellement ou régulièrement, selon vos besoins. Remplacement assuré en cas d'absence de la personne mise à disposition.

EFFICACITÉ

> Une équipe de proximité à votre écoute
> Des délais rapides, des tarifs compétitifs

EMMAÛS CHOLET



EMMAÛS CHOLET

163, rue Auguste Gibouin - 49300 CHOLET

ATELIER - CHANTIER D'INSERTION

6 av du Chêne Rond - 49300 CHOLET

INTERLOCUTEUR : Nathalie SALLES

Tél : 02 41 46 07 51

Mail : emmaus.cholet@wanadoo.fr

NOMBRE DE PERMANENTS : 1 responsable -
1 encadrante technique - 1 intervenante sociale -
1 secrétaire - 1 comptable

EFFECTIF : 8 salariés en contrats aidés



RÉFÉRENCES

Créé en 1992, l'Atelier de tri et de valorisation textile a pour objet d'offrir un moyen de réinsertion à un public exclu du monde du travail en proposant une activité professionnelle, économique et solidaire à des personnes bénéficiaires de minima sociaux.

Convention avec l'UT DIRECCTE et le Conseil Général.
Labélisation du Chantier en 2000.

OFFRE DE SERVICE

- › Tri et valorisation du textile, de chaussures, collectés par les Compagnons, des dons des particuliers et des entreprises
- › Travail hebdomadaire de 26 h avec une alternance des postes de travail
- › Participation à l'économie sociale et solidaire, partenariats avec les entreprises

ATOUTS, POINTS FORTS :

- > Mise à disposition d'une navette assurant tous les transports de la Communauté au lieu de travail
- > Accompagnement des salariés sur le plan technique, social, professionnel : conseils, écoute, travail sur projet, orientation vers les démarches ad hoc

FIL D'ARIANE



46 rue du Parc
ZA du parc - 49280 SAINT-CHRISTOPHE-DU-BOIS
Tél : 02 41 56 04 17
Mail : contact@fildariane-cholet.fr
Site : www.fildariane-cholet.fr

CONTACT : Anne PINEAU, Directrice

EFFECTIF : 100 salariés
75 contrats d'insertion (CDDI)



ATOUTS, POINTS FORTS :



TYPE DE CLIENTS

Entreprises industrielles, artisans et commerçants, collectivités et particuliers

RÉFÉRENCES

- 23 années de sous-traitance au centre de tri pour l'entreprise BRANGEON
- 17 années dans le nettoyage
- Boutique de l'Écocyclerie du Choletais depuis 2017

OFFRE DE SERVICE

- › Collecte, tri et valorisation de déchets recyclables
- › Nettoyage pour des collectivités
- › Démantèlement de déchets industriels et de menuiseries
- › Écocyclerie du Choletais
- › Entretien des espaces verts
- › Désencombrement de bâtiments et vide maison
- › Sous-traitance industrielle

NOTRE RÉACTIVITÉ

- > Nous adaptons nos équipes aux variations de production et répondons aux cahiers des charges des clients.

NOTRE FIABILITÉ

- > Nous assurons des prestations de qualité reconnues localement depuis 30 ans, grâce à l'appui d'une équipe de 25 permanents.

NOS EXIGENCES

- > Pour satisfaire les prestations de nos clients, nous répondons à leurs exigences de quantité, de qualité, et de délais.

NOTRE IMPACT

- > Confier vos prestations à Fil d'Ariane, c'est contribuer à l'inclusion sur le territoire Choletais et développer sa responsabilité sociétale d'entreprise.

INITIATIVES EMPLOIS



2 rue du Comte de Champagne-Vihiers
49310 LYS-HAUT-LAYON

Tél. 02 41 56 11 13

Mail : initiatives.emplois@orange.fr

Site : www.initiativesemplois.fr

CONTACT : Estelle BERNAUDEAU, Directrice

EFFECTIF : 11 permanents (39,67 ETP)
309 salariés



TYPE DE CLIENTS

Collectivités, particuliers, entreprises, associations

OFFRE DE SERVICE

Mise à disposition de personnel

› Collectivités - Associations

Entretien de locaux, intervention sur les temps périscolaires, animation, espaces verts, distribution de magazines, travaux administratifs, soutien aux manifestations (montage de chapiteau, pose de ganivelles...)

› Particuliers :

Travaux ménagers, entretien du jardin, garde d'enfants de plus de 3 ans, petits travaux de bricolage, aide au déménagement...

› Entreprises :

Saisons agricoles et viticoles, entretien de locaux, travaux administratifs, manutention, manœuvre en bâtiment...

Vita Air, une méthode permettant :

- un diagnostic gratuit
- d'identifier et valoriser les compétences internes
- un appui aux recrutements

VOS AVANTAGES :

- › Services basés sur une évaluation de vos besoins.
- › Suivi des interventions par notre équipe.
- › Tarifs compétitifs et déduction fiscale pour les travaux entrant dans le secteur du Service aux Particuliers.
- › Nos prestations entrent dans le cadre des clauses d'insertion des marchés publics.



ATOUTS, POINTS FORTS :

SIMPLICITÉ

Nous prenons en charge l'ensemble des démarches administratives, ainsi que la gestion des remplacements de personnel.

RÉACTIVITÉ ET PROXIMITÉ

Notre équipe est à votre écoute, près de chez vous et vous apporte une réponse dans les meilleurs délais.

SOUPLESSE

Vous pouvez nous faire appel ponctuellement ou régulièrement, selon vos besoins.

L'ÉCLAIRCIE



24 rue de la Hollande - 49300 CHOLET
Tél : 02 41 75 94 81

Mail : administration@leclaircie.fr
Site : www.leclaircie.fr

CONTACT : François LARRIBE

EFFECTIF : 44 personnes dont 12 permanents

RÉFÉRENCES

- Sèvremoine
- Cholet Agglomération
- Beaupréau-en-Mauges
- Parc Oriental de Maulévrier
- EPTB Sèvre Nantaise
- SMIB
- Ville de Cholet



OFFRE DE SERVICE

Une offre de service étendue et adaptable !

> Environnement :

Entretien de sentiers de randonnées, désherbage écologique, lutte contre les nuisibles aquatiques, réalisation et entretien de clôtures, protection de berges, entretien de la végétation en bord de ruisseau, rivières, plans d'eau, travaux forestiers, lutte contre les plantes envahissantes aquatiques ou terrestres, ramassages de déchets, plantations, réalisation d'ouvrages.

ATOUTS, POINTS FORTS :

> L'insertion au service du territoire

MÉNAGE SERVICE



1 avenue du Maréchal Foch - 49300 CHOLET
Tél : 02 41 46 47 00

Mail : contact@menageservice49.fr
Site : www.menageservicecholet.com

CONTACT : Nathalie DILÉ
et Sylvie DEFOIS, co-directrices

EFFECTIF : 43 salariées dont 5 permanentes



TYPE DE CLIENTS

Essentiellement des particuliers

RÉFÉRENCES

Implantée sur Cholet depuis plus de 20 ans et appartenant à un réseau national de 20 entreprises, Ménage Service Cholet, c'est aujourd'hui plus de 550 clients qui nous confient l'entretien de leur maison, de leur linge régulièrement ou ponctuellement et près de 36 500 heures de prestations.

OFFRE DE SERVICE

De manière régulière et/ou ponctuelle nous vous proposons :

- > Le ménage à domicile
- > Le repassage
- > L'assistance aux repas : éplucher des légumes, préparer un plat ou un repas...
- > Les petites courses : pressing, cordonnier, courses d'appoint au supermarché...
- > Le ménage de printemps
- > Le nettoyage de vitres (hauteur : escabeau 3 marches maximum)
- > Le ménage avant un état des lieux ou une vente, nettoyage du nouveau domicile



NOS ATOUTS :

QUALITÉ

- > Tout au long de leur contrat, les intervenantes à domicile reçoivent des formations techniques et sont encadrées (conseil et contrôle qualité) pour s'assurer de la satisfaction des clients.

SUIVI PERSONNALISÉ

- > Une évaluation de vos besoins à votre domicile
- > Un traitement individualisé de chaque demande
- > Des suivis qualité réguliers pour être toujours satisfait
- > Des interlocuteurs présents, près de chez vous

LIBERTÉ & SIMPLICITÉ

- > Vous ne vous occupez de rien : Ménage Service est l'employeur et s'occupe de toutes les démarches administratives
- > Sans engagement de durée

RÉDUCTION / CRÉDIT D'IMPÔTS

- > Vous pouvez bénéficier de 50% de crédit d'impôts (en fonction des lois en vigueur)
- > Des tarifs compétitifs

SITI INTERIM



46 rue Paul Bouyx
49300 CHOLET
Tél. 02 44 09 81 00

Mail : cholet@siti-interim.fr



CONTACT : Anne-Sophie BABONNEAU,
Responsable d'agence et Chloé POIRIER, Chargée de
développement et d'accompagnement

EFFECTIF : 2 permanents, 40 salariés



TYPE DE CLIENTS

Entreprises, collectivités, associations

OFFRE DE SERVICE

SITI INTERIM accompagne ses candidats vers l'emploi durable en les soutenant dans la résolution de leurs problématiques sociales et professionnelles.

Partant du projet des candidats, nous prenons le temps de bien les connaître via un entretien préalable et de comprendre au mieux leurs envies pour valoriser leurs compétences et leurs capacités de progression. Nous travaillons en lien étroit avec les entreprises du territoire. En nouant des partenariats, nous créons une vraie relation de confiance pour répondre à leurs besoins en personnel. Nous visons un résultat gagnant-gagnant pour les candidats et les entreprises.

SITI INTERIM appartient au Groupe Estille, comprenant 15 filiales de l'Économie Sociale et Solidaire, avec des valeurs humaines fortes. SITI INTERIM construit des projets de formation innovants avec les entreprises et les centres de formation du territoire et offre un service complémentaire aux autres prestations proposées sur le bassin choletais.

RÉFÉRENCES

Industrie, restauration, commerce, bâtiment, logistique... Nous proposons des missions dans des domaines variés et élargissons selon les projets des candidats.



ATOUTS, POINTS FORTS :

- > Parcours individualisés partant du candidat
- > Accompagnement dans la montée en compétences : formations individuelles et collectives
- > Partenariat local avec des entreprises bienveillantes et accueillantes
- > Maillage avec l'ensemble des acteurs de l'emploi et acteurs sociaux autour du candidat pour l'accompagner vers l'emploi durable

SYGMA PROPRETÉ



5 rue de la Flèche
49300 CHOLET
Tél : 02 41 75 83 45
Mail : contact@sygma-propreté.fr

CONTACT : Manuèle GUINARD, Gérante associée

EFFECTIF : 47 ETP, dont 35 permanents



TYPE DE CLIENTS

Professionnels

RÉFÉRENCES

- Des collectivités territoriales
- Des entreprises
- Des artisans et commerçants
- Des professions libérales
- Des associations
- Des établissements scolaires
- Des EHPAD et maisons de retraite



ATOUTS, POINTS FORTS :



L'équipe de permanents, composée de techniciens et d'encadrants techniques, est la garantie du professionnalisme des prestations.

Adossée à la convention collective de la propreté industrielle et répondant à un cahier des charges exigeant, ASPIR' Service adhère également à la FEP (Fédération des Entreprises de Propreté) et à la FEI (Fédération des Entreprises d'Insertion).

Entreprise à part entière, ASPIR' Service met en œuvre ses valeurs humanistes avec le pragmatisme qui la caractérise.

OFFRE DE SERVICE

Des prestations de service de Propreté et d'hygiène, certifiées ISO 9001

- › Nettoyage industriel, propreté et services associés.

QU'EST-CE QUE LE PLIE ?

Le Plan Local pour l'Insertion et l'Emploi (PLIE) est mis en œuvre par le Service Emploi de Cholet Agglomération. C'est un dispositif d'accompagnement renforcé pour les demandeurs d'emploi souhaitant s'engager et être soutenus par un conseiller dans leur cheminement vers un emploi durable ou une qualification professionnelle.



« Ce que m'apporte le PLIE, en 3 mots : Soutien, Confiance, Espoir »

Stéphane

QUI PEUT ÊTRE BÉNÉFICIAIRE DU PLIE DU CHOLETAIS ?

Toute personne volontaire pour être accompagnée et s'engager dans des démarches d'insertion professionnelle et réunissant ces critères :

1 Résider dans l'une des communes suivantes :

Cholet, Bégrolles-en-Mauges, Chanteloup-Les-Bois, La Romagne, La Séguinière, La Tessoualle, Le May-sur-Èvre, Les Cerqueux, Maulévrier, Mazières-en-Mauges, Nuaillé, Saint-Christophe-du-Bois, Saint-Léger-sous-Cholet, Toutlemonde, Trémintines, Vezins, Yzernay.

2 Être inscrit comme demandeur d'emploi à Pôle Emploi

3 Remplir l'une des conditions ci-dessous :

- Être inscrit à Pôle Emploi depuis plus de 12 mois

OU

- Être bénéficiaire du RSA à la recherche d'un emploi

OU

- Habiter dans un Quartier Prioritaire de la ville de Cholet

OU

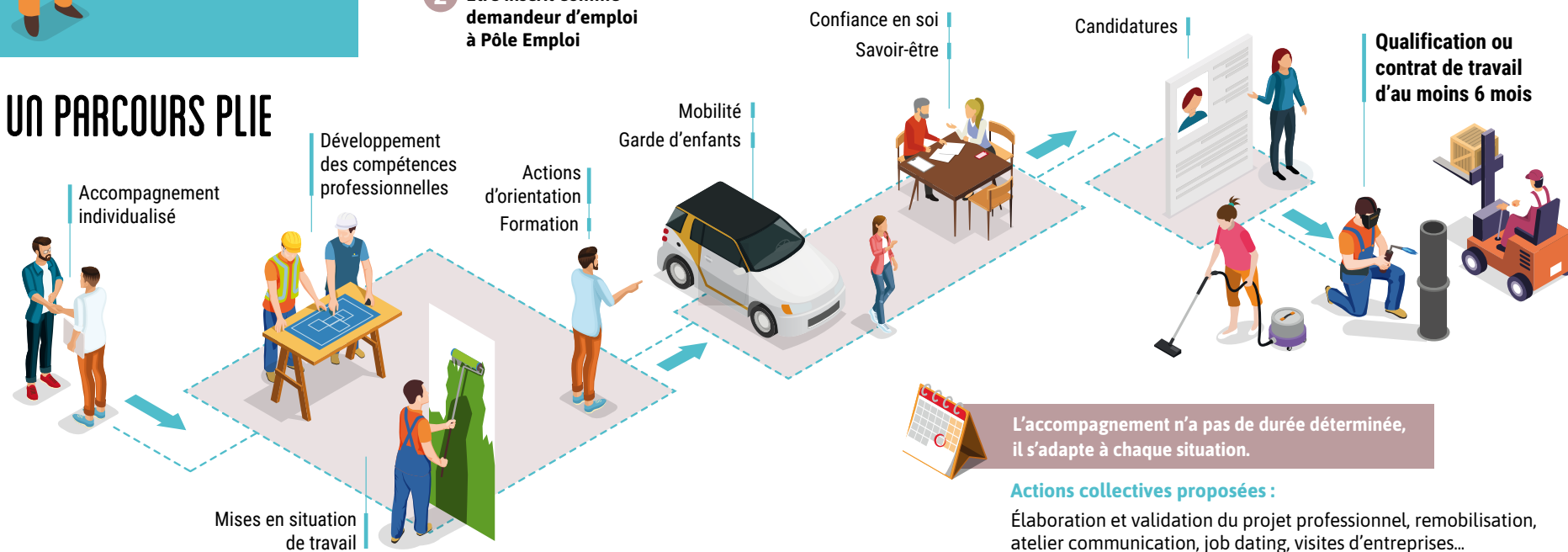
- Être âgé de plus de 45 ans

COMMENT INTÉGRER LE PLIE ?

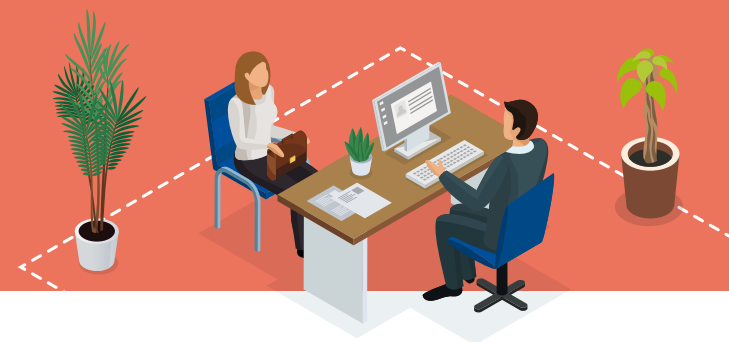
Venez rencontrer un conseiller du Service Emploi. Avec lui, vous pourrez constituer un dossier de candidature qui sera présenté à un comité de validation.



UN PARCOURS PLIE



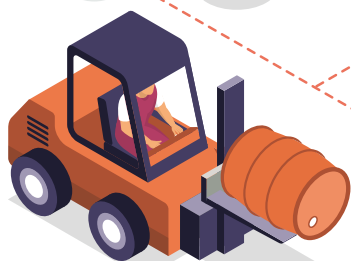
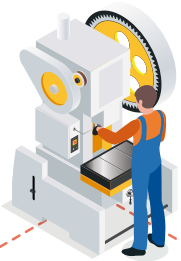
ENEZ RENCONTRER LE SERVICE EMPLOI DE CHOLET AGGLOMÉRATION



ACCUEIL - INFORMATION - ORIENTATION



- 1 Entretien conseil sans rendez-vous
- 2 Saisie et impression de cv
- 3 Espace informatique
- 4 Affichage de l'actualité emploi du choletais



LES DIFFÉRENTS LIEUX D'ACCUEIL

Service Emploi du Choletais

48 rue des Bons Enfants
49300 CHOLET
02 44 09 25 90
service_emploi@choletagglomeration.fr

Horaires d'ouverture :
lundi, mardi, mercredi, jeudi :
9h-12 et 14h-17h
vendredi : 14h-17h

Antenne du Service Emploi au May-sur-Èvre

10 place de la République
49122 LE MAY-SUR-ÈVRE
02 41 85 41 38

Horaires d'ouverture :
lundi : 8h45-12h et 14h-17h
jeudi : 8h45-12h

Dans les quartiers prioritaires



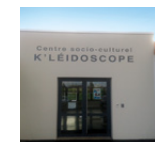
**Quartier
Colline-Villeneuve**
Le lundi de 14h à 17h
au Centre Social Horizon
4 allée des Aigles
02 41 65 13 88



**Quartier
Favreau-Les Mauges**
Le mardi de 14h à 17h
au Centre Social du Planty
55 rue du Planty
02 41 49 04 85

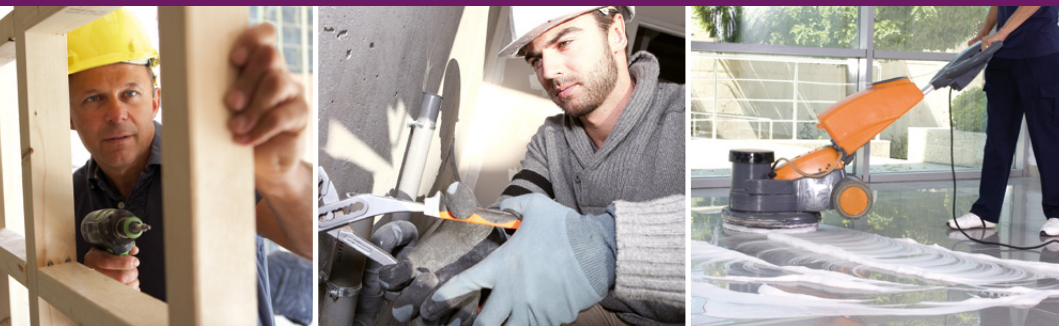


**Quartier
Bretagne-Bostangis**
Le jeudi de 9h à 12h
au Centre Social Pasteur
1 rue Docteur Émile Maillard
02 41 65 01 05



**Quartier
Jean Monnet**
Le jeudi de 14h à 17h
au Centre Social K'Leïdoscope
13 av. du Président Kennedy
02 41 55 55 84





GUIDE DE L'INSERTION par l'activité économique

Cholet Agglomération

Hôtel de Ville / Hôtel d'Agglomération
Rue Saint-Bonaventure
BP 62111
49321 CHOLET CEDEX

ACCUEIL : SERVICE EMPLOI DU CHOLETAIS

48 rue des Bons Enfants
49300 Cholet

Tél : 02 44 09 25 90

mail : service_emploi@choletagglomeration.fr

CHOlet[®]
agglomération